



Camera di Commercio
Bergamo

L'interscambio commerciale con l'estero della provincia di Bergamo 1° trimestre 2017

INTERSCAMBIO COMMERCIALE CON L'ESTERO DELLA PROVINCIA DI BERGAMO NEL 1° TRIMESTRE 2017

Il valore delle **esportazioni** di Bergamo nel primo trimestre dell'anno ha raggiunto i **3.698** milioni, con un incremento del **+5,8** per cento rispetto allo stesso periodo del 2016, +3,1 verso l'Unione Europea e +10,7 verso paesi non appartenenti alla UE.

Le **importazioni** sono state pari a **2.258** milioni (**+5,9** per cento su base annua, +5,6 dalla Ue e +6,7 da paesi extra UE).

L'aumento dell'export è inferiore a quello registrato in Lombardia (+8,6%) e nella media nazionale (+9,9%). Anche la dinamica delle importazioni è più vivace sia in Lombardia (+9,9%) che in Italia (+13,7%).

Il **saldo** complessivo della bilancia commerciale di Bergamo è positivo per **1.440** milioni, superiore al saldo del primo trimestre 2016 (1.365).

Tra i **settori** più importanti per valore assoluto delle vendite all'estero, le **esportazioni** risultano in debole crescita per i macchinari (916 milioni con un incremento tendenziale del +0,7%) e per i prodotti della metallurgia (222 milioni, +1%) e in lieve flessione per gli autoveicoli (250 milioni, -1,8%). Più marcata la crescita per i prodotti chimici (556 milioni, +2,6%), gli articoli in gomma e plastica (314 milioni, +12,3%), le apparecchiature elettriche e per uso domestico non elettriche (267 milioni, +11%) i prodotti in metallo (242 milioni, +10,2%), i prodotti tessili (161 milioni, +6,6%), i prodotti alimentari (91 milioni, +12%), le bevande (87 milioni, +27%) e prodotti di elettronica (74 milioni, +5,2%).

L'export complessivo di Bergamo per **area geografica** di destinazione cresce sensibilmente verso l'Asia orientale (+29,1%) e, su valori assoluti modesti, verso l'Africa settentrionale (+27,2%). Oltre le due cifre decimali la crescita in Medio Oriente (+15,2%) e Asia centrale (+17,3%). L'export destinato al Nord America cresce del +7,3%. L'export nell'Eurozona aumenta del +3,4% e del +2,5% verso i Paesi della UE non aderenti all'Unione monetaria. Cala invece l'export verso America Latina (-6,9%) e altri paesi africani (-24,8%).

La Germania resta il principale mercato di sbocco con esportazioni (640 milioni) in crescita del 5,1%, seguita per valori assoluti dalla Francia (398 milioni) con variazione del -0,8%, negativa per il secondo trimestre consecutivo. In aumento le esportazioni destinate agli USA (245 milioni, +5,1%), alla Spagna (196 milioni, +7,7%), a Belgio e Olanda (213 milioni, +4,3%). L'area dei paesi orientali dell'UE vale 413 milioni di export (+9,1%).

L'export verso il Regno Unito (118 milioni) segna una variazione - negativa per il quinto trimestre consecutivo - del -8,4% per effetto della svalutazione della sterlina conseguente all'esito del referendum sull'uscita dall'Unione Europea, che si riflette nel forte incremento (+33,3%) delle importazioni in valore dal Regno Unito. In aumento le esportazioni verso Cina (108 milioni, +18,6%), Svizzera e Russia.

Per quanto riguarda i **contributi** più rilevanti **alla variazione** complessiva dell'export di Bergamo si distinguono le esportazioni di macchinari in Asia Orientale (+0,80 punti percentuali sui 5,8 totali), articoli in gomma e plastica verso l'Eurozona (+0,56), prodotti in metallo destinati al Medio oriente (+0,52) e apparecchi elettrici nell'Eurozona (+0,51). Sottraggono punti alla crescita le esportazioni di macchinari verso paesi europei non comunitari (-0,37) e altri paesi UE non Euro (-0,30).

Servizio Studi della Camera di Commercio di Bergamo
su dati di fonte Istat (www.coeweb.istat.it/)

14 giugno 2017

INTERSCAMBIO COMMERCIALE CON L'ESTERO (milioni di Euro) 1° TRIMESTRE

	1° TRIM 2016		1° TRIM 2017		var % 1-17/1-16	
	IMPORT	EXPORT	IMPORT	EXPORT	IMPORT	EXPORT
ITALIA	89.947	99.075	102.234	108.844	13,7	9,9
LOMBARDIA	28.496	26.793	31.327	29.099	9,9	8,6
Varese	1.406	2.251	1.504	2.274	7,0	1,0
Como	832	1.336	797	1.363	-4,2	2,0
Sondrio	109	148	114	158	5,5	6,4
Milano	15.354	9.133	15.949	9.955	3,9	9,0
BERGAMO	2.131	3.496	2.258	3.698	5,9	5,8
Brescia	2.016	3.480	2.241	3.782	11,2	8,7
Pavia	1.732	776	2.276	821	31,4	5,7
Cremona	739	884	991	1.039	34,1	17,6
Mantova	1.093	1.482	1.079	1.681	-1,2	13,4
Lecco	592	998	743	1.112	25,5	11,3
Lodi	971	625	1.308	695	34,8	11,2
Monza	1.523	2.183	2.066	2.522	35,7	15,5

INTERSCAMBIO COMMERCIALE CON L'ESTERO DELLA PROVINCIA DI BERGAMO per Divisione di prodotto (con exp>1mil)
 Valori in MILIONI di euro

CODICE	DESCRIZIONE DIV	1° TRIM 2016		1° TRIM 2017		var % 1-17/1-16	
		IMPORT	EXPORT	IMPORT	EXPORT	IMPORT	EXPORT
AA01	Prodotti agricoli, animali e della caccia	44	26	48	25	7,9	-4,7
BB07	Minerali metalliferi	2	6	2	11	16,6	69,4
BB08	Altri minerali da cave e miniere	11	6	10	7	-8,5	18,5
CA10	Prodotti alimentari	77	81	79	91	3,3	12,0
CA11	Bevande	10	69	11	87	9,3	27,0
CB13	Prodotti tessili	110	151	116	161	6,0	6,6
CB14	Articoli di abbigliamento (anche in pelle e in pelliccia)	87	55	86	59	-1,8	6,6
CB15	Articoli in pelle (escluso abbigliamento) e simili	23	27	25	34	8,7	24,8
CC16	Legno e prodotti in legno e sughero (esclusi i mobili); articoli in paglia e materiali da intreccio	26	10	28	9	6,7	-3,0
CC17	Carta e prodotti di carta	49	51	53	51	7,9	0,4
CE20	Prodotti chimici	625	542	665	556	6,3	2,6
CF21	Prodotti farmaceutici di base e preparati farmaceutici	27	20	32	21	18,8	5,9
CG22	Articoli in gomma e materie plastiche	74	280	96	314	29,3	12,3
CG23	Altri prodotti della lavorazione di minerali non metalliferi	31	36	34	47	8,4	28,2
CH24	Prodotti della metallurgia	162	220	191	222	17,7	1,0
CH25	Prodotti in metallo, esclusi macchinari e attrezzature	72	220	76	242	5,4	10,2
CI26	Computer e prodotti di elettronica e ottica; apparecchi elettromedicali, apparecchi di misurazione e orologi	91	70	82	74	-9,8	5,2
CJ27	Apparecchiature elettriche e apparecchiature per uso domestico non elettriche	113	240	132	267	16,6	11,0
CK28	Macchinari e apparecchiature nca	232	909	211	916	-9,1	0,7
CL29	Autoveicoli, rimorchi e semirimorchi	151	255	163	250	7,5	-1,8
CL30	Altri mezzi di trasporto	27	75	26	86	-4,7	14,6
CM31	Mobili	6	39	7	42	6,4	7,6
CM32	Prodotti delle altre industrie manifatturiere	34	58	34	66	1,1	13,1
EE38	Prodotti delle attività di raccolta, trattamento e smaltimento dei rifiuti; prodotti dell'attività di recupero dei materiali	30	15	33	25	10,7	62,0
JA58	Prodotti delle attività editoriali	2	31	1	31	-31,0	1,6
Totale complessivo		2.131	3.496	2.258	3.698	5,9	5,8

Servizio Studi CCIAA di Bg su dati ISTAT

INTERSCAMBIO COMMERCIALE CON L'ESTERO DELLA PROVINCIA DI BERGAMO PER AREA GEOGRAFICA
Valori in MILIONI di euro

	1 trimestre 2016			1 trimestre 2017			var % 1-17/1-16	
	IMPORT	EXPORT	saldo E - I	IMPORT	EXPORT	saldo E - I	IMPORT	EXPORT
01 UME	1.183	1.666	483	1.220	1.722	502	3,2	3,4
02 altri UE	320	615	295	367	631	263	14,8	2,5
03 EU nonUE	108	262	154	121	271	150	12,2	3,5
04 AFRICA sett	23	68	44	23	86	63	-0,7	27,2
05 AFRICA altri	11	39	28	7	29	22	-36,1	-24,8
06 AMERICA sett	33	259	226	36	278	243	6,7	7,3
07 AMERICA lat	22	110	87	17	102	85	-24,9	-6,9
08 MEDIO ORIENTE	47	153	106	50	176	126	6,9	15,2
09 ASIA centrale	74	65	-9	86	76	-10	16,2	17,3
10 ASIA orientale	305	229	-77	327	295	-32	7,1	29,1
11 OCEANIA e altro	5	32	27	4	32	28	-16,7	-0,3
TOTALE	2.131	3.496	1.365	2.258	3.698	1.440	5,9	5,8

Servizio Studi CCIAA di Bg su dati ISTAT

CONTRIBUTO ALLA VARIAZIONE % COMPLESSIVA (+5,8%) DELL'EXPORT DI BERGAMO NEL 1° TRIM 2017

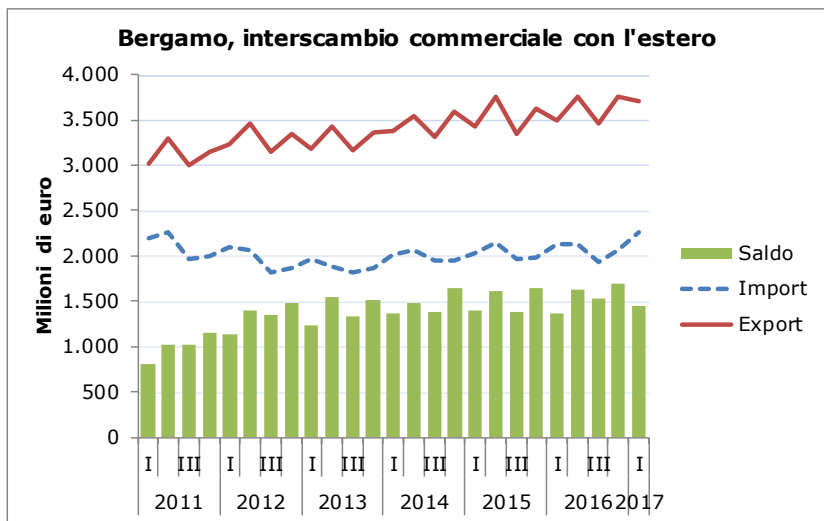
SOTTOSEZIONE MERCEOLOGICA	AREE DESTINAZIONE EXPORT	contributo alla var % complessiva
CK Macchinari ed apparecchi n.c.a.	10 ASIA orientale	0,80
CG Articoli in gomma e materie plastiche, altri prodotti della lavorazione di minerali	01 UME	0,56
CH Metalli di base e prodotti in metallo, esclusi macchine e impianti	08 MEDIO ORIENTE	0,52
CJ Apparecchi elettrici	01 UME	0,51
CK Macchinari ed apparecchi n.c.a.	04 AFRICA sett	0,46
CJ Apparecchi elettrici	02 altri UE	0,34
CA Prodotti alimentari, bevande e tabacco	06 AMERICA sett	0,32
CB Prodotti tessili, abbigliamento, pelli e accessori	10 ASIA orientale	0,27
CE Sostanze e prodotti chimici	10 ASIA orientale	0,25
CG Articoli in gomma e materie plastiche, altri prodotti della lavorazione di minerali	03 EU nonUE	0,25
CL Mezzi di trasporto	10 ASIA orientale	0,24
CG Articoli in gomma e materie plastiche, altri prodotti della lavorazione di minerali	02 altri UE	0,23
CB Prodotti tessili, abbigliamento, pelli e accessori	01 UME	0,19
EE Prodotti delle attività di trattamento dei rifiuti e risanamento	10 ASIA orientale	0,18
BB Prodotti dell'estrazione di minerali da cave e miniere	01 UME	0,14
CH Metalli di base e prodotti in metallo, esclusi macchine e impianti	02 altri UE	0,13
CM Prodotti delle altre attività manifatturiere	02 altri UE	0,12
CE Sostanze e prodotti chimici	09 ASIA centrale	0,11
CA Prodotti alimentari, bevande e tabacco	07 AMERICA lat	0,11
CH Metalli di base e prodotti in metallo, esclusi macchine e impianti	03 EU nonUE	0,11
CH Metalli di base e prodotti in metallo, esclusi macchine e impianti	01 UME	0,11
CH Metalli di base e prodotti in metallo, esclusi macchine e impianti	06 AMERICA sett	0,10
CA Prodotti alimentari, bevande e tabacco	01 UME	0,10
(.....)		
CK Macchinari ed apparecchi n.c.a.	05 AFRICA altri	-0,11
CE Sostanze e prodotti chimici	06 AMERICA sett	-0,11
CJ Apparecchi elettrici	08 MEDIO ORIENTE	-0,12
CJ Apparecchi elettrici	06 AMERICA sett	-0,15
CK Macchinari ed apparecchi n.c.a.	01 UME	-0,15
CH Metalli di base e prodotti in metallo, esclusi macchine e impianti	05 AFRICA altri	-0,22
CK Macchinari ed apparecchi n.c.a.	07 AMERICA lat	-0,22
CL Mezzi di trasporto	07 AMERICA lat	-0,24
CK Macchinari ed apparecchi n.c.a.	02 altri UE	-0,30
CK Macchinari ed apparecchi n.c.a.	03 EU nonUE	-0,37

Servizio Studi CCIAA di Bg su dati ISTAT

SERIE DATI TRIMESTRALI PER AREA E PAESI PRINCIPALI

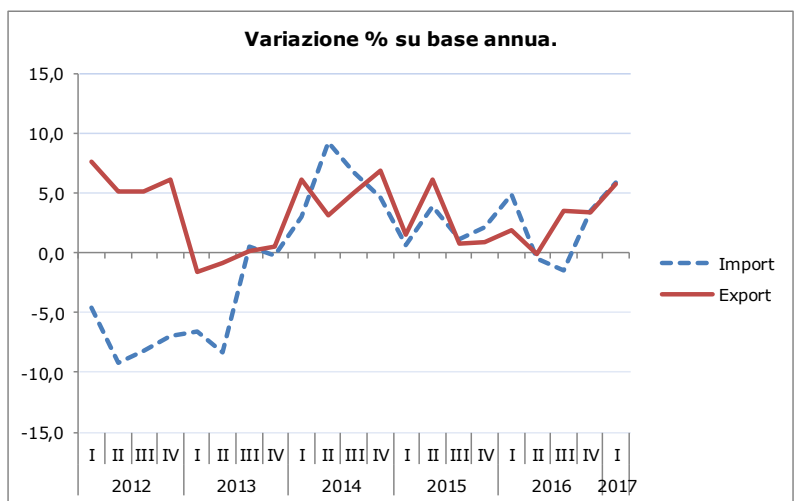
BERGAMO - MONDO

	Import	Export	Saldo
2011 I	2.198	3.009	811
II	2.268	3.292	1.024
III	1.972	2.999	1.028
IV	2.002	3.153	1.150
2012 I	2.098	3.237	1.139
II	2.059	3.462	1.403
III	1.809	3.152	1.343
IV	1.863	3.347	1.484
2013 I	1.959	3.186	1.227
II	1.887	3.432	1.546
III	1.818	3.157	1.339
IV	1.860	3.365	1.505
2014 I	2.019	3.381	1.362
II	2.061	3.539	1.478
III	1.940	3.316	1.376
IV	1.946	3.595	1.650
2015 I	2.032	3.431	1.400
II	2.141	3.758	1.617
III	1.963	3.342	1.380
IV	1.987	3.626	1.639
2016 I	2.131	3.496	1.365
II	2.131	3.752	1.621
III	1.933	3.461	1.528
IV	2.057	3.748	1.691
2017 I	2.258	3.698	1.440



var % tendenziale

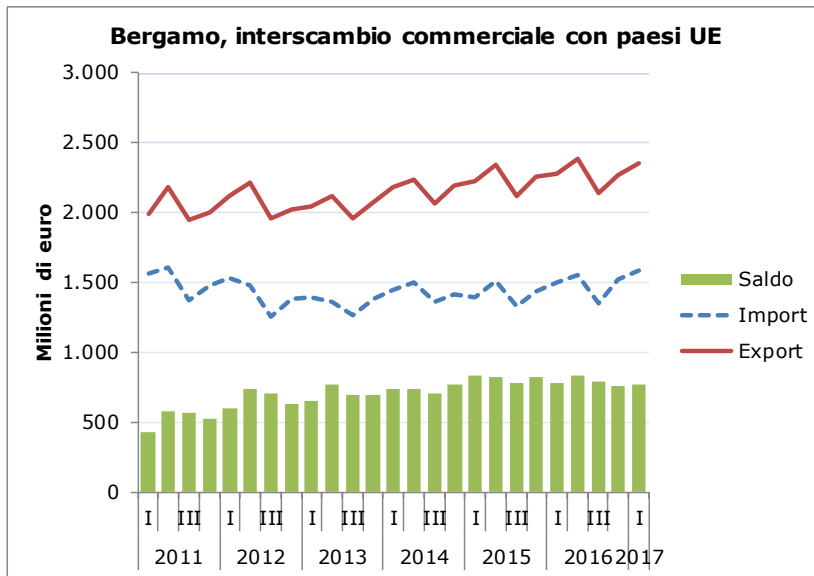
	Import	Export
2012 I	-4,5	7,6
II	-9,2	5,2
III	-8,2	5,1
IV	-7,0	6,2
2013 I	-6,6	-1,6
II	-8,4	-0,9
III	0,5	0,1
IV	-0,2	0,5
2014 I	3,1	6,1
II	9,3	3,1
III	6,7	5,0
IV	4,6	6,9
2015 I	0,6	1,5
II	3,9	6,2
III	1,2	0,8
IV	2,1	0,8
2016 I	4,9	1,9
II	-0,5	-0,2
III	-1,5	3,6
IV	3,5	3,4
2017 I	5,9	5,8



Servizio Studi CCIAA di Bg su dati Istat

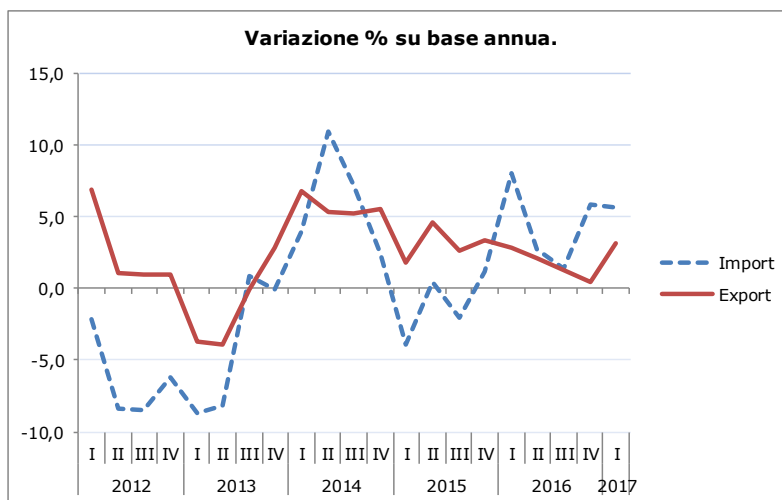
BERGAMO - U.E.

	Import	Export	Saldo
2011 I	1.560	1.985	425
II	1.610	2.183	574
III	1.373	1.943	570
IV	1.476	1.996	520
2012 I	1.525	2.120	595
II	1.474	2.207	733
III	1.257	1.960	703
IV	1.384	2.016	632
2013 I	1.393	2.042	649
II	1.354	2.121	767
III	1.268	1.959	691
IV	1.383	2.072	689
2014 I	1.449	2.180	731
II	1.503	2.234	731
III	1.359	2.061	702
IV	1.417	2.187	770
2015 I	1.392	2.219	827
II	1.509	2.336	826
III	1.331	2.115	784
IV	1.434	2.260	826
2016 I	1.503	2.281	778
II	1.551	2.386	835
III	1.350	2.141	791
IV	1.517	2.270	753
2017 I	1.587	2.353	765



var % tendenziale

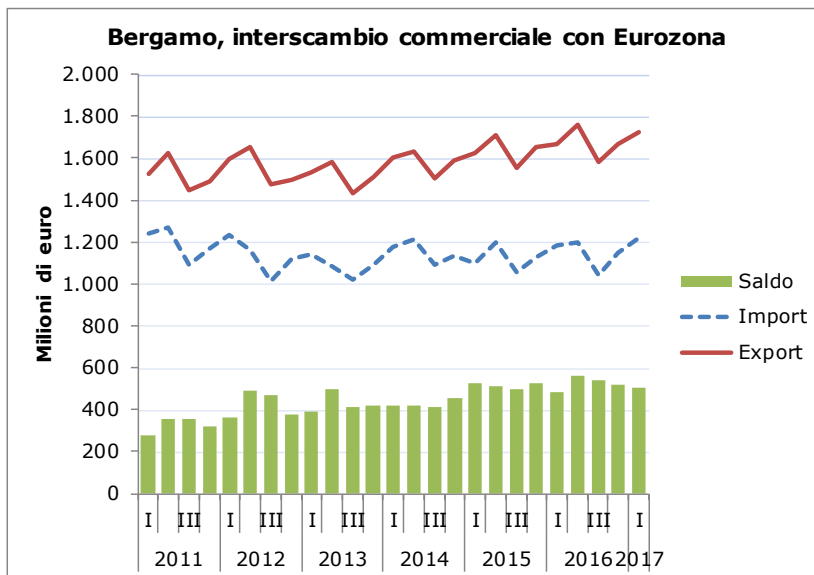
	Import	Export
2012 I	-2,2	6,8
II	-8,4	1,1
III	-8,4	0,9
IV	-6,2	1,0
2013 I	-8,7	-3,7
II	-8,1	-3,9
III	0,8	-0,1
IV	0,0	2,8
2014 I	4,0	6,7
II	11,0	5,3
III	7,2	5,2
IV	2,5	5,6
2015 I	-3,9	1,8
II	0,4	4,6
III	-2,0	2,6
IV	1,2	3,3
2016 I	8,0	2,8
II	2,7	2,1
III	1,4	1,3
IV	5,8	0,5
2017 I	5,6	3,1



Servizio Studi CCIAA di Bg su dati Istat

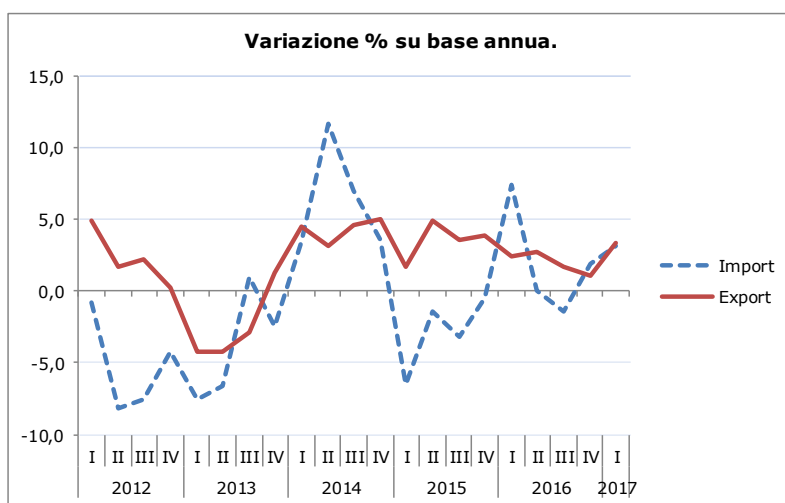
BERGAMO - EUROZONA

	Import	Export	Saldo
2011 I	1.242	1.522	280
II	1.267	1.624	357
III	1.093	1.445	353
IV	1.170	1.492	322
2012 I	1.232	1.597	365
II	1.164	1.651	488
III	1.010	1.477	467
IV	1.121	1.495	374
2013 I	1.139	1.530	391
II	1.087	1.582	495
III	1.020	1.434	415
IV	1.093	1.514	421
2014 I	1.178	1.599	421
II	1.214	1.631	417
III	1.091	1.501	409
IV	1.132	1.589	457
2015 I	1.101	1.627	526
II	1.196	1.711	514
III	1.056	1.554	498
IV	1.127	1.650	523
2016 I	1.183	1.666	483
II	1.196	1.758	561
III	1.042	1.580	538
IV	1.148	1.667	519
2017 I	1.220	1.722	502



var % tendenziale

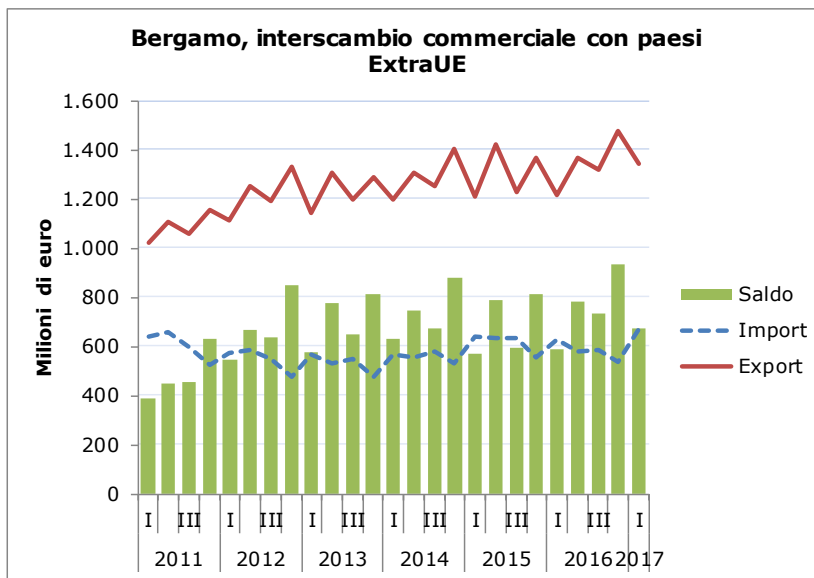
	Import	Export
2012 I	-0,8	4,9
II	-8,2	1,7
III	-7,6	2,2
IV	-4,2	0,2
2013 I	-7,5	-4,2
II	-6,6	-4,2
III	1,0	-2,9
IV	-2,5	1,2
2014 I	3,4	4,5
II	11,7	3,1
III	7,0	4,6
IV	3,6	5,0
2015 I	-6,5	1,7
II	-1,5	4,9
III	-3,2	3,6
IV	-0,5	3,8
2016 I	7,4	2,4
II	0,0	2,8
III	-1,4	1,7
IV	1,9	1,0
2017 I	3,2	3,4



Servizio Studi CCIAA di Bg su dati Istat

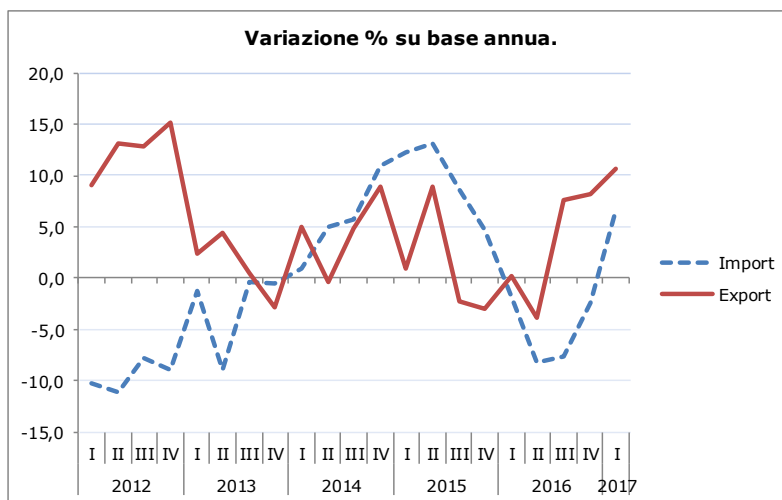
BERGAMO - Extra UE

	Import	Export	Saldo
2011 I	638	1.024	386
II	658	1.109	451
III	599	1.057	458
IV	526	1.156	630
2012 I	573	1.116	544
II	585	1.255	670
III	552	1.192	640
IV	479	1.331	852
2013 I	566	1.143	578
II	532	1.311	779
III	550	1.198	648
IV	476	1.292	816
2014 I	570	1.201	631
II	558	1.305	747
III	581	1.255	674
IV	529	1.408	880
2015 I	640	1.212	572
II	632	1.422	790
III	632	1.227	596
IV	553	1.366	813
2016 I	628	1.215	587
II	580	1.366	786
III	584	1.320	736
IV	540	1.478	938
2017 I	670	1.345	675



var % tendenziale

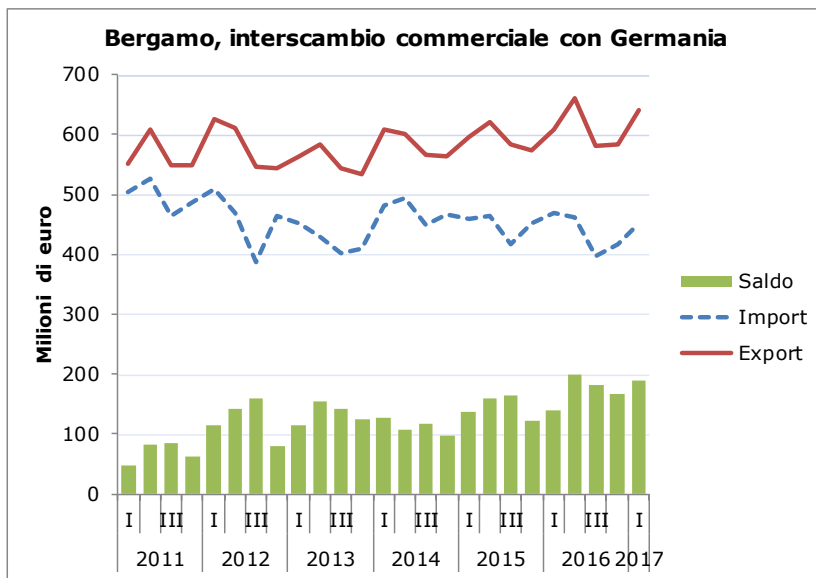
	Import	Export
2012 I	-10,3	9,0
II	-11,2	13,2
III	-7,8	12,8
IV	-9,0	15,1
2013 I	-1,2	2,4
II	-9,0	4,5
III	-0,4	0,5
IV	-0,5	-2,9
2014 I	0,9	5,0
II	4,9	-0,4
III	5,7	4,8
IV	11,0	9,0
2015 I	12,2	0,9
II	13,1	8,9
III	8,7	-2,2
IV	4,7	-3,0
2016 I	-1,8	0,3
II	-8,2	-3,9
III	-7,6	7,5
IV	-2,4	8,2
2017 I	6,7	10,7



Servizio Studi CCIAA di Bg su dati Istat

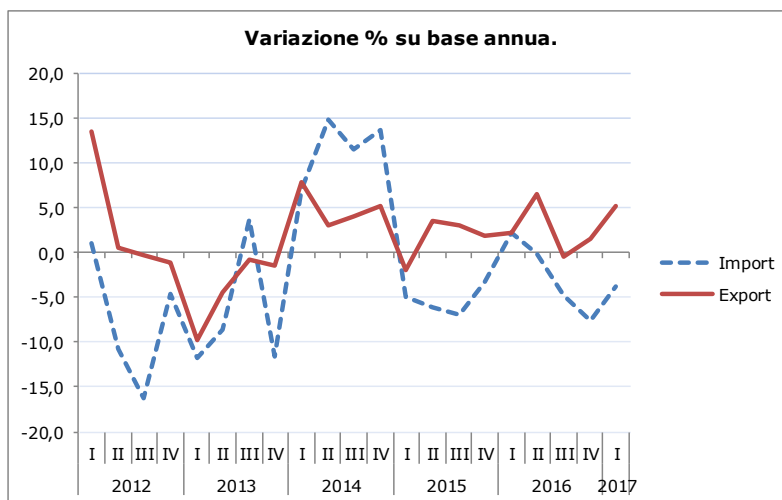
BERGAMO - Germania

	Import	Export	Saldo
2011 I	504	551	47
II	527	608	81
III	463	549	85
IV	486	549	63
2012 I	510	625	115
II	470	611	141
III	388	547	159
IV	464	543	79
2013 I	450	564	114
II	429	583	154
III	402	543	141
IV	410	535	125
2014 I	482	608	126
II	493	601	107
III	448	565	117
IV	466	563	97
2015 I	459	596	138
II	463	621	158
III	417	582	165
IV	451	573	123
2016 I	469	609	140
II	462	661	199
III	397	580	183
IV	416	582	166
2017 I	451	640	189



var % tendenziale

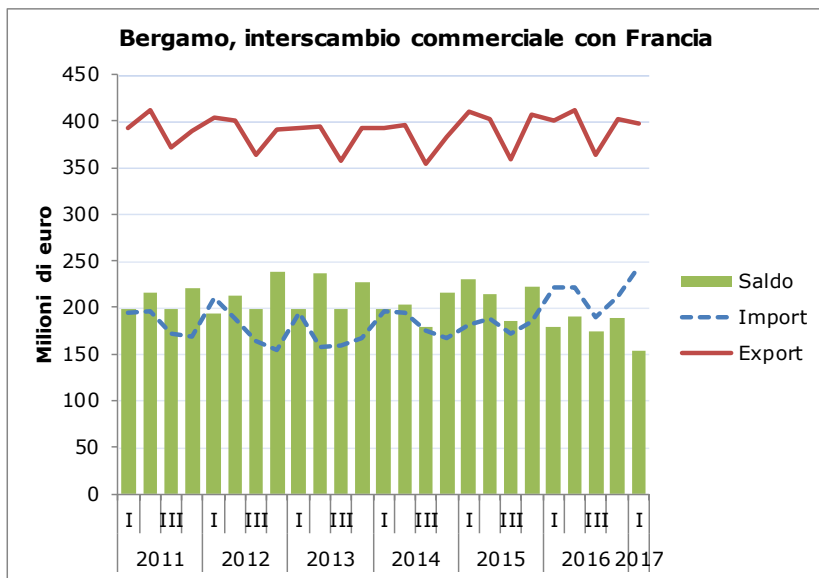
	Import	Export
2012 I	1,1	13,4
II	-10,8	0,5
III	-16,3	-0,2
IV	-4,6	-1,2
2013 I	-11,7	-9,8
II	-8,6	-4,5
III	3,7	-0,8
IV	-11,6	-1,5
2014 I	7,1	7,8
II	14,9	3,0
III	11,5	4,0
IV	13,6	5,2
2015 I	-4,9	-2,0
II	-6,1	3,4
III	-6,9	3,1
IV	-3,3	1,9
2016 I	2,2	2,2
II	-0,2	6,4
III	-4,8	-0,5
IV	-7,6	1,5
2017 I	-3,7	5,1



Servizio Studi CCIAA di Bg su dati Istat

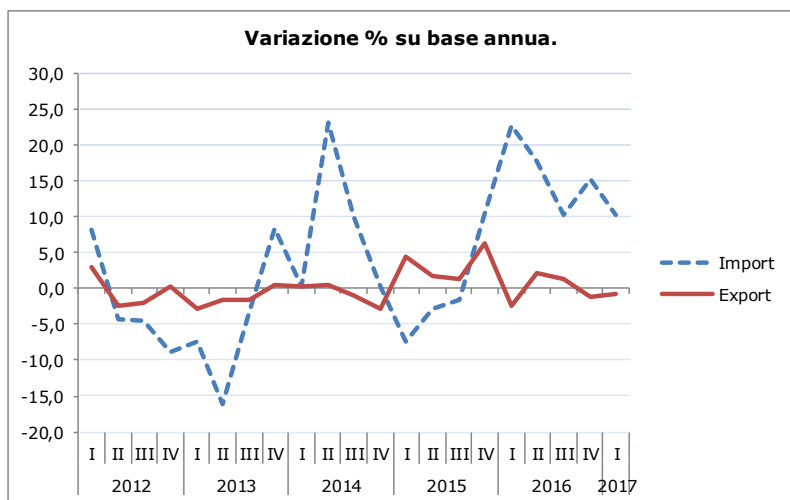
BERGAMO - Francia

	Import	Export	Saldo
2011 I	195	393	198
II	196	411	215
III	173	371	198
IV	169	390	221
2012 I	210	404	194
II	188	401	213
III	165	363	198
IV	154	391	238
2013 I	195	392	198
II	157	395	237
III	160	358	198
IV	166	393	227
2014 I	195	393	198
II	194	396	203
III	175	354	179
IV	167	382	216
2015 I	181	411	230
II	188	403	215
III	173	359	186
IV	184	407	222
2016 I	222	401	179
II	221	412	190
III	190	364	174
IV	212	401	189
2017 I	244	398	153



var % tendenziale

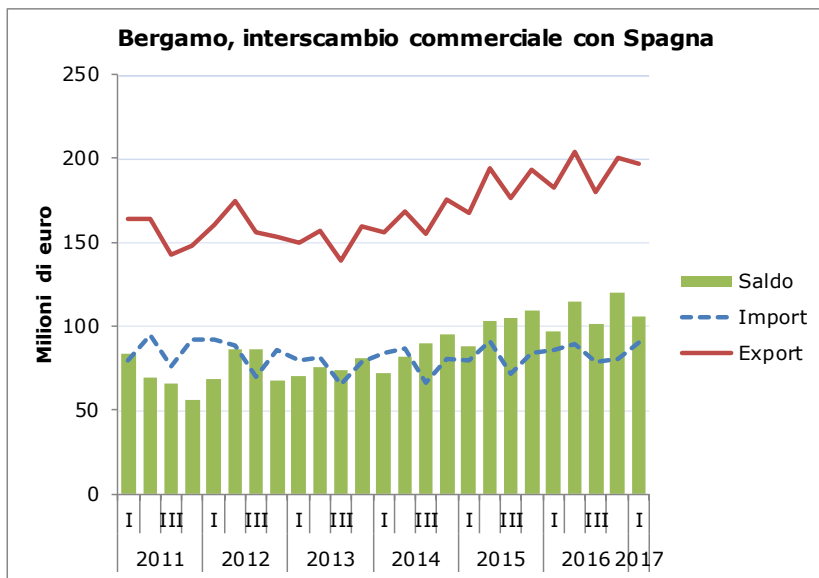
	Import	Export
2012 I	8,1	3,0
II	-4,4	-2,5
III	-4,5	-2,1
IV	-8,8	0,3
2013 I	-7,4	-3,0
II	-16,2	-1,6
III	-3,2	-1,5
IV	8,3	0,6
2014 I	0,2	0,2
II	23,1	0,4
III	9,9	-0,9
IV	0,3	-2,8
2015 I	-7,4	4,5
II	-2,9	1,6
III	-1,6	1,3
IV	10,4	6,4
2016 I	22,6	-2,4
II	17,7	2,2
III	10,2	1,4
IV	15,2	-1,3
2017 I	10,2	-0,8



Servizio Studi CCIAA di Bg su dati Istat

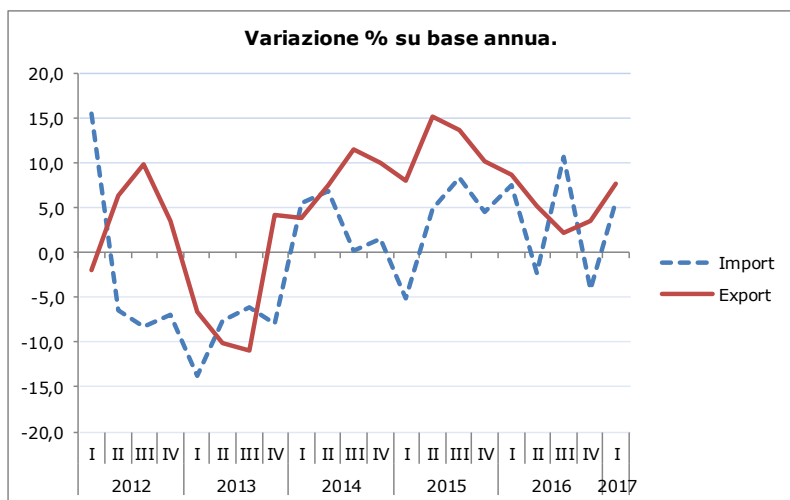
BERGAMO - Spagna

	Import	Export	Saldo
2011 I	80	164	84
II	94	164	70
III	76	142	66
IV	92	148	56
2012 I	92	160	68
II	88	174	86
III	70	156	86
IV	86	153	68
2013 I	79	150	70
II	81	157	75
III	66	139	73
IV	79	160	81
2014 I	84	156	72
II	87	168	82
III	66	155	89
IV	80	175	95
2015 I	80	168	88
II	91	194	103
III	71	176	105
IV	84	193	110
2016 I	86	182	97
II	89	204	115
III	79	180	101
IV	80	200	120
2017 I	90	196	106



var % tendenziale

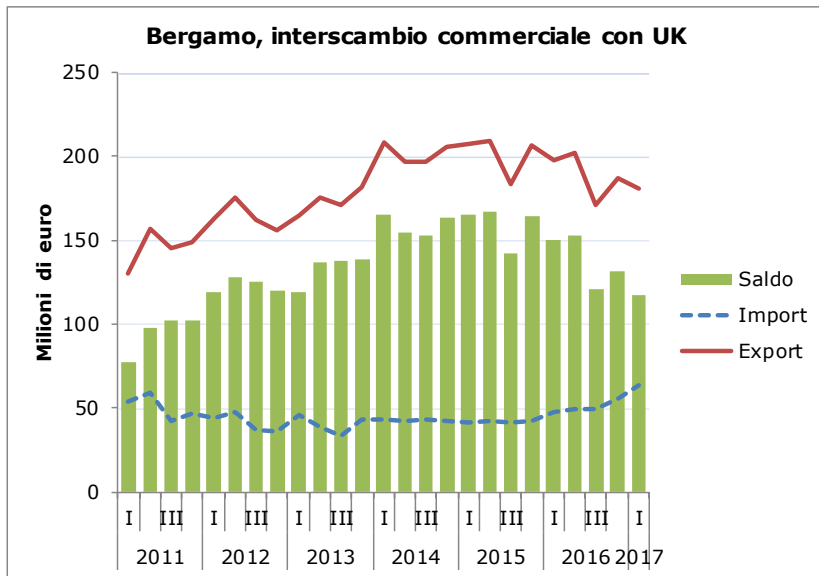
	Import	Export
2012 I	15,5	-2,0
II	-6,5	6,3
III	-8,2	9,9
IV	-7,0	3,5
2013 I	-13,8	-6,6
II	-7,7	-10,1
III	-6,1	-10,9
IV	-7,9	4,1
2014 I	5,6	3,9
II	6,9	7,5
III	0,2	11,6
IV	1,6	9,9
2015 I	-5,1	8,0
II	4,8	15,1
III	8,4	13,6
IV	4,5	10,2
2016 I	7,4	8,6
II	-2,3	5,1
III	10,6	2,1
IV	-4,2	3,5
2017 I	5,7	7,7



Servizio Studi CCIAA di Bg su dati Istat

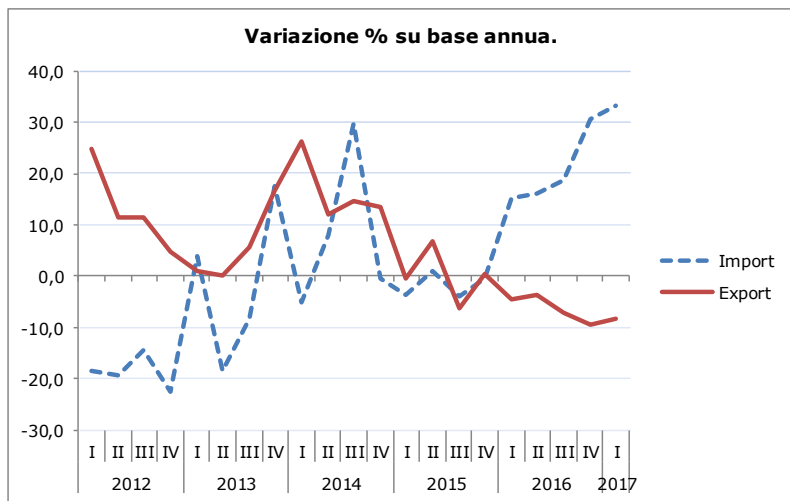
BERGAMO - UK

	Import	Export	Saldo
2011 I	54	131	77
II	59	157	98
III	43	145	103
IV	47	149	102
2012 I	44	163	119
II	48	175	128
III	36	162	126
IV	36	156	120
2013 I	45	165	119
II	39	176	137
III	33	171	138
IV	43	182	139
2014 I	43	208	165
II	42	197	155
III	43	196	153
IV	42	206	164
2015 I	42	207	166
II	42	210	167
III	42	184	142
IV	42	207	164
2016 I	48	198	150
II	49	202	153
III	49	171	121
IV	55	187	132
2017 I	64	181	118



var % tendenziale

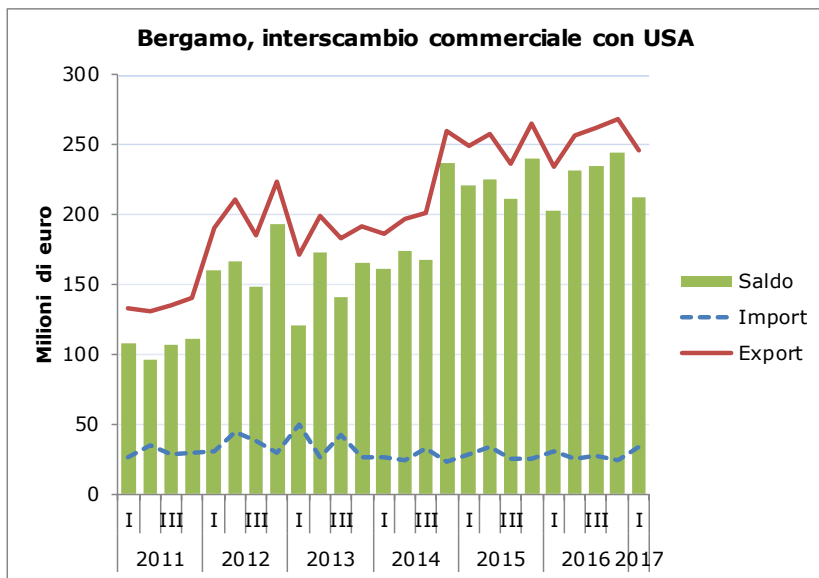
	Import	Export
2012 I	-18,5	24,9
II	-19,4	11,5
III	-14,5	11,5
IV	-22,4	4,7
2013 I	4,0	1,1
II	-18,5	0,1
III	-8,4	5,7
IV	17,6	16,6
2014 I	-5,1	26,3
II	8,0	11,9
III	29,8	14,6
IV	-0,5	13,4
2015 I	-3,8	-0,6
II	1,0	6,7
III	-3,9	-6,4
IV	-0,4	0,3
2016 I	15,1	-4,5
II	16,2	-3,7
III	18,6	-7,2
IV	30,5	-9,6
2017 I	33,2	-8,4



Servizio Studi CCIAA di Bg su dati Istat

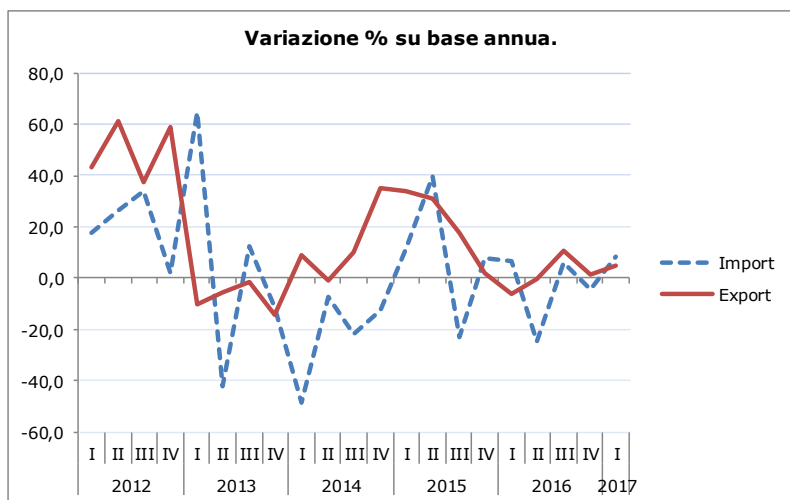
BERGAMO - USA

	Import	Export	Saldo
2011 I	26	133	107
II	35	131	96
III	28	135	107
IV	29	141	111
2012 I	30	191	160
II	44	211	167
III	37	185	148
IV	30	223	193
2013 I	50	171	121
II	26	199	173
III	42	182	140
IV	26	192	165
2014 I	26	186	161
II	24	197	173
III	33	200	168
IV	23	259	236
2015 I	29	249	221
II	33	258	225
III	25	236	211
IV	25	265	240
2016 I	31	234	203
II	25	256	231
III	27	262	235
IV	24	268	244
2017 I	33	245	212



var % tendenziale

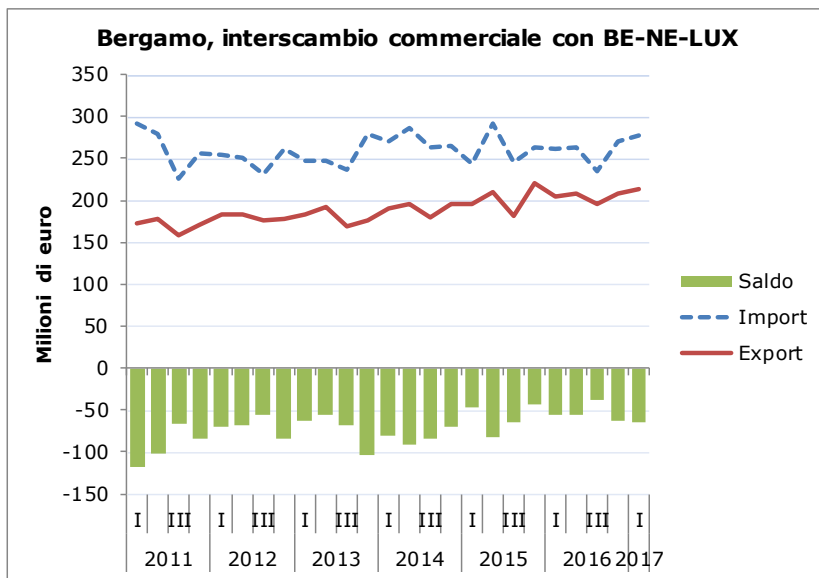
	Import	Export
2012 I	17,8	43,4
II	26,1	61,4
III	34,1	37,6
IV	2,2	58,8
2013 I	64,5	-10,5
II	-41,9	-5,6
III	12,4	-1,6
IV	-11,3	-14,1
2014 I	-48,7	9,2
II	-7,6	-0,9
III	-21,9	9,9
IV	-12,5	35,4
2015 I	11,5	33,7
II	40,0	30,8
III	-22,9	17,8
IV	7,9	2,1
2016 I	6,6	-6,3
II	-24,6	-0,5
III	6,0	10,8
IV	-4,5	1,2
2017 I	8,6	5,1



Servizio Studi CCIAA di Bg su dati Istat

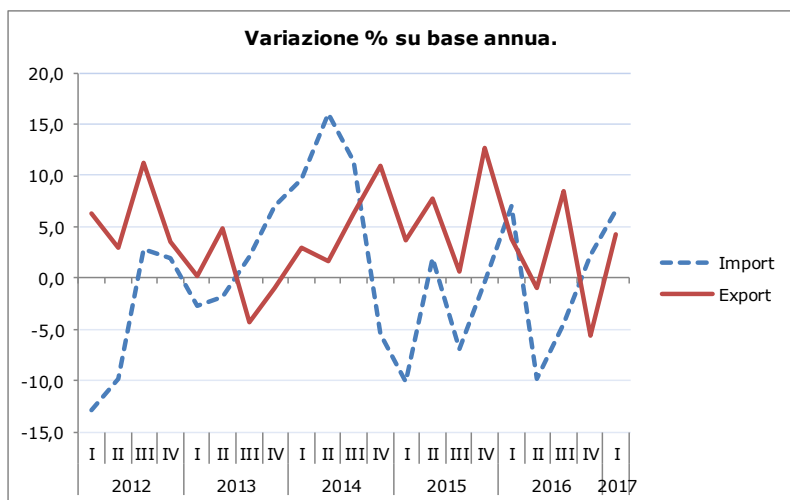
BERGAMO - BE-NE-LUX

	Import	Export	Saldo
2011 I	291	173	-119
II	279	177	-101
III	225	159	-67
IV	256	172	-85
2012 I	254	184	-70
II	251	183	-68
III	232	176	-55
IV	262	178	-84
2013 I	247	184	-63
II	247	192	-55
III	236	169	-68
IV	280	176	-104
2014 I	271	190	-81
II	286	195	-91
III	263	180	-84
IV	265	195	-70
2015 I	243	196	-47
II	292	210	-82
III	245	181	-64
IV	264	220	-44
2016 I	261	204	-57
II	263	208	-55
III	234	196	-38
IV	270	208	-62
2017 I	278	213	-65



var % tendenziale

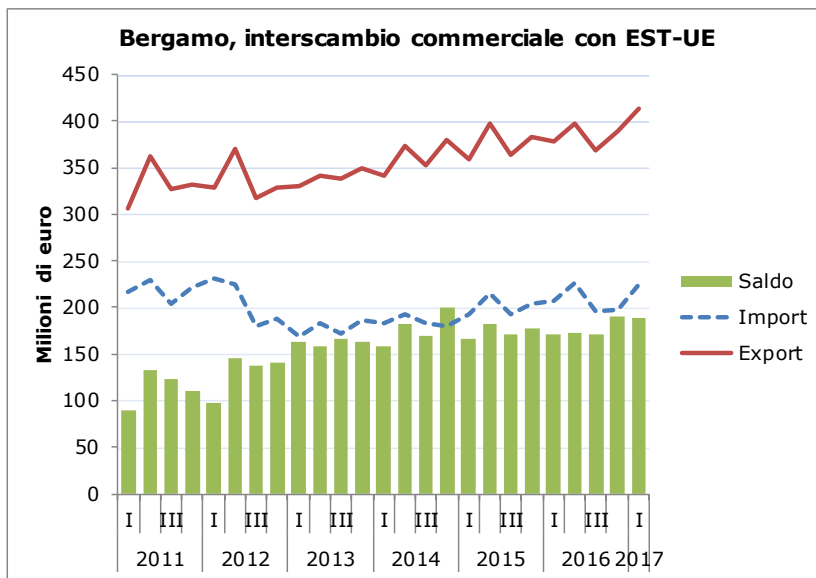
	Import	Export
2012 I	-12,9	6,3
II	-9,8	3,0
III	2,9	11,2
IV	2,0	3,5
2013 I	-2,8	0,2
II	-1,8	4,9
III	2,0	-4,3
IV	7,0	-1,0
2014 I	9,7	3,0
II	16,0	1,7
III	11,4	6,3
IV	-5,4	10,9
2015 I	-10,1	3,6
II	1,9	7,8
III	-7,0	0,6
IV	-0,4	12,7
2016 I	7,0	3,9
II	-9,8	-1,0
III	-4,5	8,5
IV	2,3	-5,6
2017 I	6,6	4,3



Servizio Studi CCIAA di Bg su dati Istat

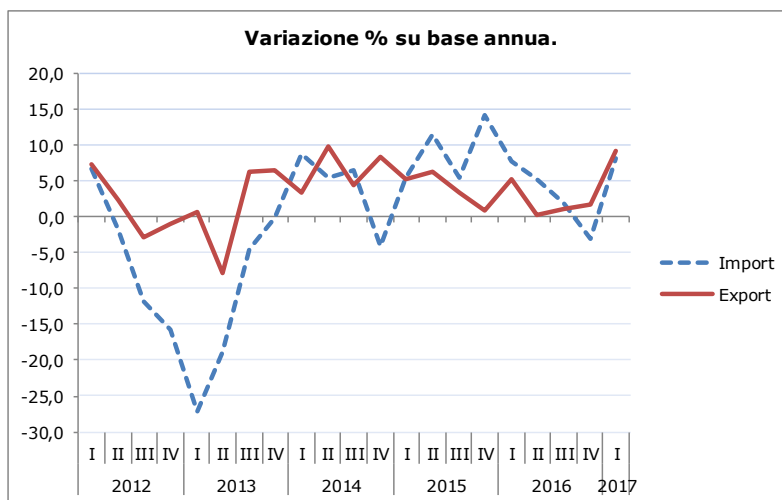
BERGAMO - EST-UE

	Import	Export	Saldo
2011 I	217	307	90
II	229	361	133
III	204	327	123
IV	222	332	110
2012 I	231	329	98
II	225	370	145
III	180	318	138
IV	187	329	141
2013 I	168	331	163
II	182	341	158
III	172	338	166
IV	187	350	163
2014 I	183	342	159
II	192	374	182
III	183	353	170
IV	179	379	200
2015 I	193	360	167
II	215	397	183
III	193	364	171
IV	204	382	178
2016 I	208	378	171
II	226	398	172
III	197	368	171
IV	198	389	191
2017 I	225	413	188



var % tendenziale

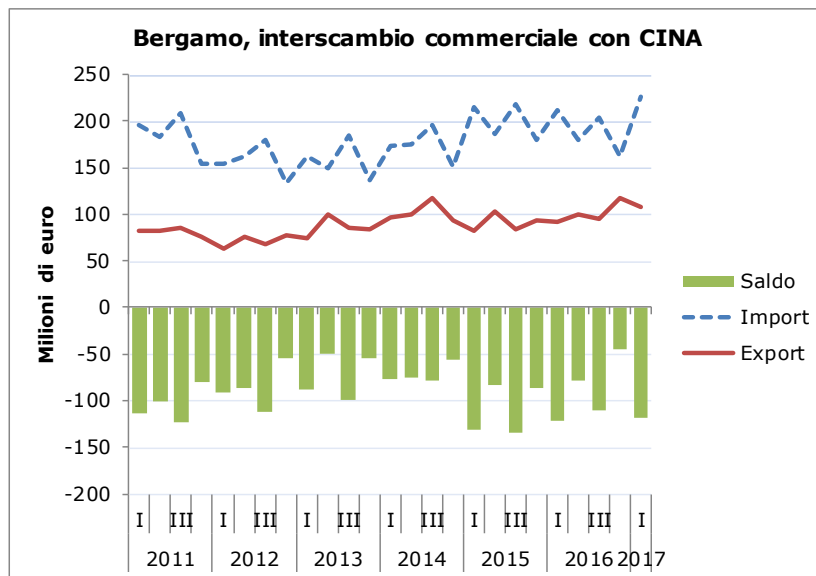
	Import	Export
2012 I	6,7	7,3
II	-1,9	2,3
III	-11,8	-2,9
IV	-15,7	-1,0
2013 I	-27,2	0,6
II	-18,8	-7,8
III	-4,5	6,3
IV	-0,2	6,4
2014 I	8,7	3,3
II	5,4	9,7
III	6,4	4,4
IV	-4,2	8,4
2015 I	5,4	5,1
II	11,5	6,2
III	5,4	3,3
IV	14,0	0,8
2016 I	7,7	5,3
II	5,3	0,2
III	1,9	1,0
IV	-3,1	1,7
2017 I	8,1	9,1



Servizio Studi CCIAA di Bg su dati Istat

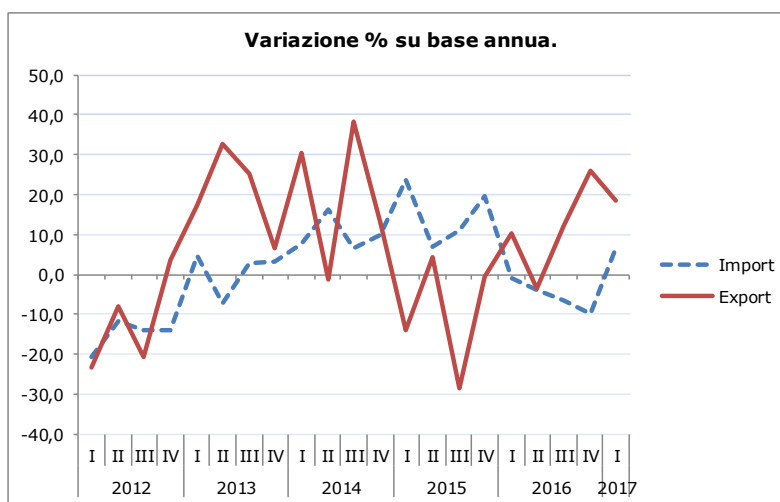
BERGAMO - CINA

	Import	Export	Saldo
2011 I	195	82	-113
II	183	82	-100
III	209	86	-123
IV	155	75	-79
2012 I	154	63	-91
II	161	76	-86
III	180	68	-112
IV	133	78	-55
2013 I	162	74	-88
II	150	101	-49
III	185	85	-100
IV	137	83	-54
2014 I	174	96	-78
II	175	99	-75
III	197	118	-79
IV	151	94	-57
2015 I	215	83	-132
II	186	104	-83
III	218	84	-134
IV	180	93	-87
2016 I	213	91	-121
II	179	100	-79
III	204	95	-110
IV	162	117	-44
2017 I	226	108	-118



var % tendenziale

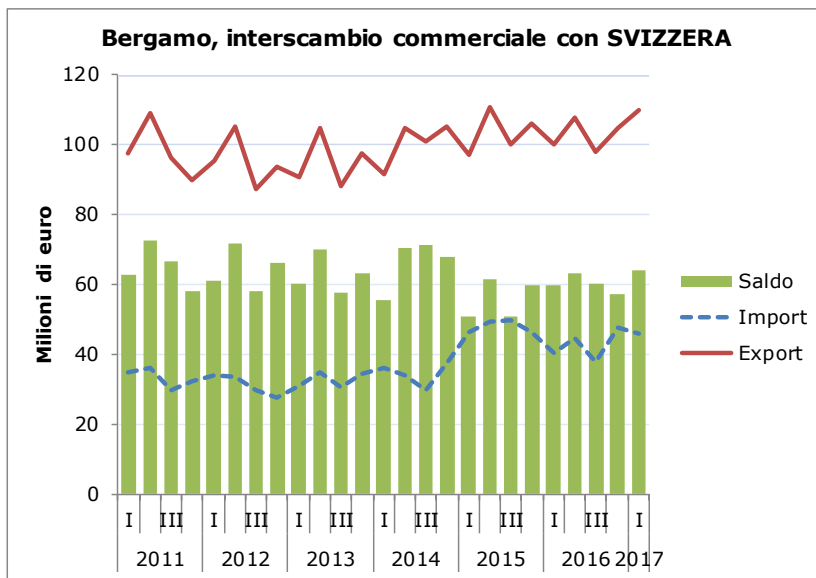
	Import	Export
2012 I	-20,9	-23,3
II	-11,6	-7,9
III	-13,9	-20,8
IV	-14,1	3,5
2013 I	4,7	17,2
II	-7,1	32,6
III	2,7	25,1
IV	3,0	6,4
2014 I	7,6	30,3
II	16,4	-1,3
III	6,5	38,4
IV	9,8	12,8
2015 I	23,6	-13,9
II	6,9	4,4
III	11,1	-28,4
IV	19,5	-0,7
2016 I	-1,1	10,3
II	-3,9	-3,4
III	-6,4	12,3
IV	-10,1	26,0
2017 I	6,6	18,6



Servizio Studi CCIAA di Bg su dati Istat

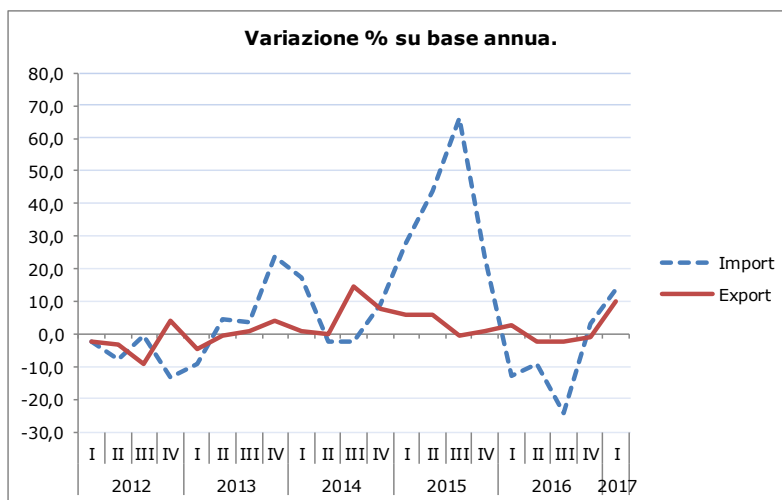
BERGAMO - SVIZZERA

	Import	Export	Saldo
2011 I	35	98	63
II	36	109	73
III	30	96	67
IV	32	90	58
2012 I	34	95	61
II	33	105	72
III	29	87	58
IV	28	94	66
2013 I	31	91	60
II	35	105	70
III	30	88	58
IV	34	97	63
2014 I	36	92	56
II	34	104	70
III	30	101	71
IV	37	105	68
2015 I	46	97	51
II	49	110	61
III	50	100	51
IV	46	106	60
2016 I	40	100	60
II	45	108	63
III	38	98	60
IV	48	105	57
2017 I	46	110	64



var % tendenziale

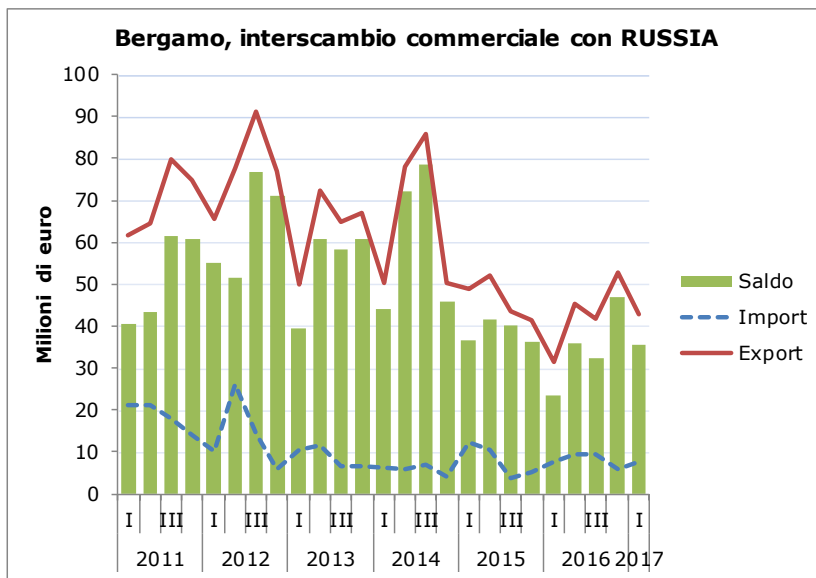
	Import	Export
2012 I	-2,2	-2,5
II	-7,8	-3,4
III	-0,3	-9,2
IV	-13,4	4,1
2013 I	-9,4	-4,5
II	4,4	-0,5
III	3,5	0,9
IV	23,5	4,0
2014 I	17,3	0,9
II	-2,2	-0,2
III	-2,3	14,4
IV	9,3	7,9
2015 I	27,8	6,0
II	43,9	5,7
III	66,4	-0,7
IV	23,6	0,7
2016 I	-12,7	2,8
II	-9,1	-2,5
III	-24,2	-2,4
IV	3,3	-0,9
2017 I	13,7	10,1



Servizio Studi CCIAA di Bg su dati Istat

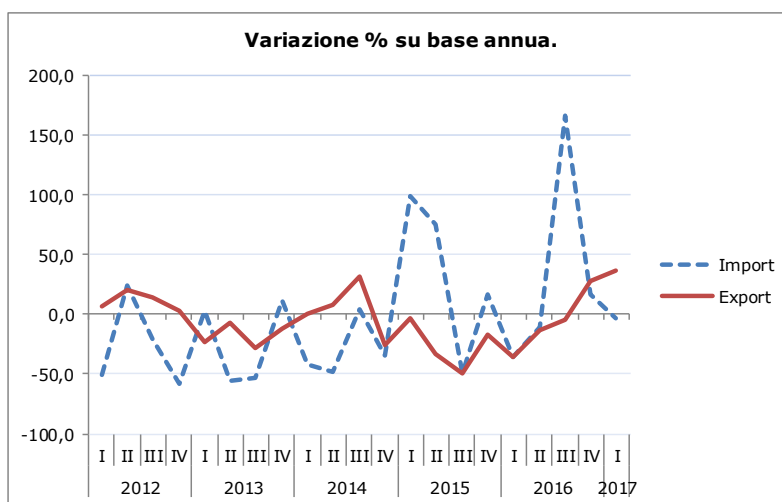
BERGAMO - RUSSIA

	Import	Export	Saldo
2011 I	21	62	41
II	21	65	43
III	18	80	62
IV	14	75	61
2012 I	10	65	55
II	26	78	52
III	14	91	77
IV	6	77	71
2013 I	11	50	39
II	12	72	61
III	7	65	58
IV	7	67	61
2014 I	6	50	44
II	6	78	72
III	7	86	79
IV	4	50	46
2015 I	12	49	37
II	10	52	42
III	4	44	40
IV	5	41	36
2016 I	8	31	24
II	9	45	36
III	10	42	32
IV	6	53	47
2017 I	8	43	35



var % tendenziale

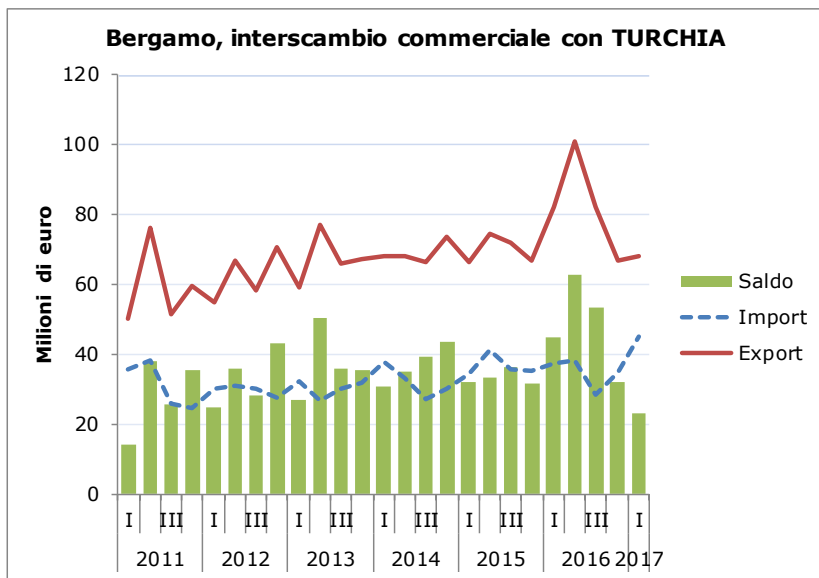
	Import	Export
2012 I	-51,1	6,1
II	23,8	20,6
III	-20,7	14,5
IV	-58,4	2,9
2013 I	2,7	-23,8
II	-55,4	-6,8
III	-52,8	-28,8
IV	12,0	-12,7
2014 I	-42,0	0,8
II	-48,6	7,7
III	3,9	31,9
IV	-34,6	-25,3
2015 I	98,9	-3,0
II	74,5	-33,1
III	-49,1	-49,0
IV	17,1	-17,4
2016 I	-36,2	-35,6
II	-10,9	-13,5
III	166,0	-4,3
IV	16,6	27,3
2017 I	-3,1	36,6



Servizio Studi CCIAA di Bg su dati Istat

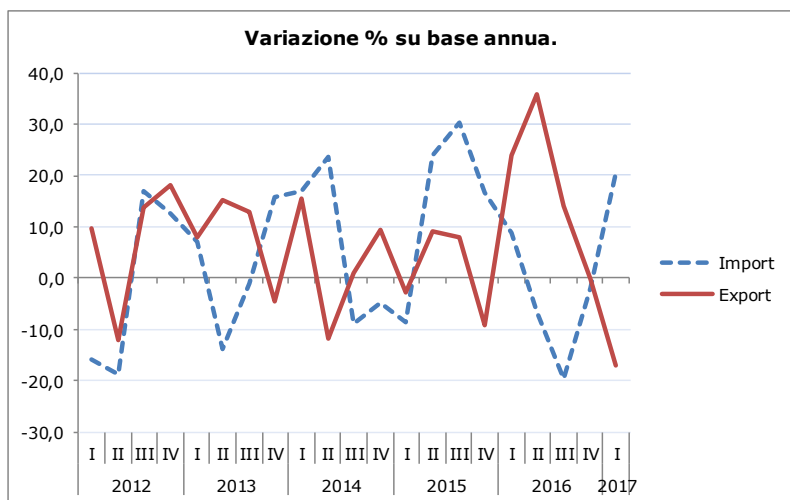
BERGAMO - TURCHIA

	Import	Export	Saldo
2011 I	36	50	14
II	38	76	38
III	26	51	26
IV	24	60	35
2012 I	30	55	25
II	31	67	36
III	30	58	28
IV	27	71	43
2013 I	32	59	27
II	27	77	50
III	30	66	36
IV	32	67	36
2014 I	38	68	31
II	33	68	35
III	27	66	39
IV	30	74	43
2015 I	34	66	32
II	41	74	33
III	35	72	36
IV	35	67	32
2016 I	37	82	45
II	38	101	63
III	29	82	54
IV	35	67	32
2017 I	45	68	23



var % tendenziale

	Import	Export
2012 I	-15,7	9,7
II	-18,9	-12,2
III	17,0	13,7
IV	12,5	18,2
2013 I	7,0	7,9
II	-13,7	15,3
III	-1,0	12,9
IV	15,9	-4,6
2014 I	16,9	15,4
II	23,6	-11,7
III	-9,0	0,9
IV	-4,7	9,5
2015 I	-8,8	-2,7
II	23,9	9,2
III	30,3	8,1
IV	16,8	-9,2
2016 I	8,9	24,0
II	-6,7	35,9
III	-19,5	14,2
IV	-1,9	-0,1
2017 I	20,3	-17,1



Servizio Studi CCIAA di Bg su dati Istat