



Camera di Commercio
Bergamo

L'interscambio commerciale con l'estero della provincia di Bergamo II trimestre (I semestre) 2015

INTERSCAMBIO COMMERCIALE CON L'ESTERO DELLA PROVINCIA DI BERGAMO (2° trimestre e 1° semestre 2015)

Le **esportazioni** originate dalla provincia di Bergamo nel **secondo trimestre del 2015** sono risultate pari a **3.756** milioni di euro, con un aumento del **+6,2%** sullo stesso trimestre dell'anno precedente (contro variazioni del +4,5% in Lombardia e del +6,7% in Italia).

Le **importazioni** ammontano a **2.119** milioni (**+3,1%** tendenziale contro il +8,3% in Lombardia e il +7,2% in Italia).

Il **saldo** tra esportazioni e importazioni è positivo per **1.637** milioni, superiore a quello del corrispondente periodo del 2014 (1.483).

L'export verso i mercati dell'**Unione Europea** (2.334 milioni) è cresciuto del **+4,5%** su base annua (+4,1% in Lombardia, +6,5% in Italia). Le vendite nei **paesi extra-UE** (1.306 milioni) sono aumentate del **+9%** (+5% in Lombardia, +6,9% in Italia). Le importazioni dall'Unione Europea sono pressoché invariate (+0,3%) mentre sono aumentate (+10,9%) quelle dai restanti paesi.

Per quanto riguarda i principali raggruppamenti di **prodotti**, l'export di **macchinari** ha superato nel secondo trimestre del 2015 la soglia del miliardo portandosi a 1.013 milioni (**+12,9%** nel confronto annuo), quello di prodotti **chimici** a 549 milioni (**+10,4%** tendenziale), **gomma e plastica** 287 milioni (**+3,1%**), prodotti della **metallurgia** 281 milioni (in flessione del **-15%**), **apparecchiature elettriche** 249 milioni (**+11,7%**), **autoveicoli e loro parti** 247 milioni (**+5,9%**), prodotti in **metallo** 226 milioni (**+0,9%**), prodotti **tessili** 165 milioni (**-3,2%**). L'export di bevande (91 milioni) è più che raddoppiato.

Le esportazioni bergamasche sono aumentate - oltre che sul mercato interno dell'Unione Europea - verso il Medio Oriente, il Nord America e il Sud America e, di poco, in Asia Orientale. Si registra invece un calo verso i mercati europei non appartenenti alla UE, l'Africa e Asia centrale.

Il principale mercato di sbocco dell'export bergamasco è sempre la **Germania** (620 milioni, **+3,3%** su base annua), seguita da **Francia** (403 mil, **+1,7%**), **USA** (257 mil, **+30,4%**), **Regno Unito** (209 mil, **+6,5%**), **Spagna** (194 mil **+ 15,2%**). In calo le vendite dirette in Romania, Russia, Sud Corea, India, Danimarca e Grecia.

Il dato cumulato nell'intero **primo semestre** dell'anno per la provincia di Bergamo è pari a **7.178** milioni di export (**+3,8%** su base annua), **4.139** milioni di import (**+1,7%**) con un saldo positivo di **3.039** milioni.

Verso l'area UE l'export cresce del +3% mentre le importazioni calano del -1,8%. Nei confronti dei paesi extra UE l'export aumenta del +5,1% e le importazioni del +10,9%.

Se si considerano congiuntamente i principali raggruppamenti (sottosezioni) di prodotti e aree di destinazione dell'export, il **contributo** più rilevante **alla crescita tendenziale del primo semestre** è attribuibile alle vendite di prodotti chimici nell'Eurozona (0,8 punti dei complessivi 3,8), seguite da mezzi di trasporto e loro parti in Nord America (0,6), macchinari in Medio Oriente e Nord America, alimentari e (soprattutto) bevande in Nord America. All'opposto, contribuiscono negativamente alla variazione semestre 2015 su semestre 2014 le vendite di metalli e prodotti in metallo nei paesi europei non UE (-0,5), in Asia Orientale e nei paesi africani diversi dal Nord Africa.

DATI TRIMESTRALI

IMPORTAZIONI E ESPORTAZIONI

Periodo riferimento: II trimestre 2015 - Valori in MIL Euro

MONDO	2° trim 2014 revisionato			2° trim 2015 provvisorio			var % annua	
	import	export	SALDO	import	export	SALDO	imp	exp
Varese	1.474	2.566	1.092	1.658	2.672	1.013	12,5	4,1
Como	750	1.375	625	794	1.451	657	5,9	5,5
Sondrio	97	163	66	118	167	48	22,2	2,0
Milano	14.542	9.383	-5.159	16.014	9.500	-6.513	10,1	1,3
Bergamo	2.055	3.538	1.483	2.119	3.756	1.637	3,1	6,2
Brescia	1.977	3.642	1.665	2.133	3.867	1.734	7,9	6,2
Pavia	2.271	988	-1.282	2.130	953	-1.176	-6,2	-3,5
Cremona	753	953	201	841	926	85	11,7	-2,9
Mantova	833	1.365	532	991	1.503	512	19,0	10,1
Lecco	563	958	395	639	1.064	425	13,5	11,1
Lodi	1.013	555	-458	941	574	-367	-7,1	3,4
Monza e della Brianza	1.390	2.138	748	1.633	2.424	791	17,5	13,4
Lombardia	27.716	27.624	-92	30.012	28.858	-1.154	8,3	4,5
Italia Nord occidentale	37.228	40.212	2.985	40.068	43.115	3.047	7,6	7,2
Italia Nord orientale	21.024	32.433	11.409	22.294	34.013	11.719	6,0	4,9
Italia Centrale	14.153	16.695	2.543	16.390	17.930	1.541	15,8	7,4
Italia Meridionale	6.148	6.579	431	7.159	7.263	103	16,5	10,4
Italia Insulare	6.743	3.661	-3.082	5.589	3.868	-1.720	-17,1	5,7
Diverse o non specificate	4.982	1.155	-3.827	5.287	1.272	-4.014	6,1	10,2
ITALIA	90.277	100.736	10.459	96.787	107.462	10.675	7,2	6,7

UE 28	2° trim 2014 revisionato			2° trim 2015 provvisorio			var % annua	
	import	export	import	SALDO	export	SALDO	imp	exp
Varese	965	1.318	354	1.024	1.365	342	6,1	3,6
Como	470	780	310	498	790	292	5,9	1,2
Sondrio	75	101	26	87	107	20	16,0	5,6
Milano	9.667	3.855	-5.812	10.461	3.785	-6.676	8,2	-1,8
Bergamo	1.496	2.232	736	1.500	2.334	833	0,3	4,5
Brescia	1.374	2.293	920	1.493	2.442	949	8,7	6,5
Pavia	1.244	672	-572	1.097	621	-477	-11,8	-7,6
Cremona	564	644	80	527	667	140	-6,5	3,6
Mantova	444	923	479	486	1.073	588	9,4	16,3
Lecco	444	650	206	485	757	272	9,1	16,4
Lodi	754	465	-289	782	479	-303	3,8	3,2
Monza e della Brianza	856	1.141	285	982	1.266	284	14,8	11,0
Lombardia	18.351	15.074	-3.277	19.422	15.685	-3.737	5,8	4,1
Italia Nord occidentale	23.649	22.132	-1.518	25.118	23.179	-1.939	6,2	4,7
Italia Nord orientale	13.905	18.432	4.527	14.784	19.417	4.633	6,3	5,3
Italia Centrale	7.979	9.094	1.116	9.725	10.094	369	21,9	11,0
Italia Meridionale	2.942	3.787	846	3.652	4.305	653	24,1	13,7
Italia Insulare	763	1.385	621	760	1.400	640	-0,5	1,1
Diverse o non specificate	1.797	507	-1.290	1.921	551	-1.370	6,9	8,6
ITALIA	51.036	55.337	4.301	55.959	58.945	2.986	9,6	6,5

(segue)

EXTRA UE 28	2° trim 2014 revisionato			2° trim 2015 provvisorio			var % annua	
	import	export	import	SALDO	export	SALDO	imp	exp
Varese	510	1.248	738	635	1.306	671	24,6	4,7
Como	280	595	315	296	662	365	5,8	11,2
Sondrio	22	63	41	32	60	29	43,6	-3,8
Milano	4.875	5.528	653	5.553	5.716	163	13,9	3,4
Bergamo	558	1.306	747	619	1.423	804	10,9	9,0
Brescia	603	1.349	745	640	1.425	784	6,2	5,6
Pavia	1.027	317	-710	1.033	333	-700	0,6	5,2
Cremona	189	310	121	314	259	-55	66,1	-16,5
Mantova	389	442	53	505	429	-76	29,9	-2,8
Lecco	119	308	189	154	308	153	30,1	-0,1
Lodi	259	90	-169	159	94	-64	-38,8	4,6
Monza e della Brianza	534	997	463	651	1.158	508	21,8	16,2
Lombardia	9.365	12.550	3.185	10.590	13.173	2.583	13,1	5,0
Italia Nord occidentale	13.578	18.081	4.503	14.950	19.936	4.986	10,1	10,3
Italia Nord orientale	7.118	14.001	6.882	7.511	14.596	7.086	5,5	4,3
Italia Centrale	6.174	7.601	1.427	6.665	7.837	1.172	8,0	3,1
Italia Meridionale	3.206	2.792	-415	3.508	2.958	-550	9,4	6,0
Italia Insulare	5.979	2.276	-3.703	4.829	2.469	-2.360	-19,2	8,5
Diverse o non specificate	3.185	648	-2.537	3.365	721	-2.644	5,7	11,4
ITALIA	39.241	45.398	6.158	40.828	48.517	7.689	4,0	6,9

DATI SEMESTRALI

Import Export per Anno e Territorio Italiano

Periodo riferimento: I semestre 2015 - MIL Euro

MONDO	1° SEMESTRE 2014 revisionato			1° SEMESTRE 2015 provvisorio			var % annua	
	import	export	SALDO	import	export	SALDO	imp	exp
Varese	2.977	4.883	1.906	3.180	5.055	1.876	6,8	3,5
Como	1.552	2.708	1.156	1.589	2.795	1.206	2,4	3,2
Sondrio	200	298	98	216	318	101	8,2	6,5
Milano	28.949	18.303	-10.646	31.474	18.321	-13.153	8,7	0,1
Bergamo	4.070	6.918	2.848	4.139	7.178	3.039	1,7	3,8
Brescia	3.928	7.109	3.181	4.140	7.455	3.315	5,4	4,9
Pavia	4.602	1.963	-2.639	4.122	1.780	-2.341	-10,4	-9,3
Cremona	1.478	1.863	386	1.710	1.812	102	15,7	-2,7
Mantova	1.684	2.718	1.034	2.011	2.976	965	19,4	9,5
Lecco	1.117	1.913	796	1.280	2.030	750	14,6	6,1
Lodi	2.058	1.128	-930	1.935	1.156	-779	-6,0	2,5
Monza e della Brianza	2.785	4.313	1.527	3.133	4.646	1.513	12,5	7,7
Lombardia	55.401	54.118	-1.283	58.929	55.522	-3.407	6,4	2,6
Italia Nord occidentale	73.972	79.019	5.047	78.251	82.726	4.475	5,8	4,7
Italia Nord orientale	41.458	62.745	21.287	43.871	66.531	22.660	5,8	6,0
Italia Centrale	27.777	32.451	4.674	31.049	33.847	2.799	11,8	4,3
Italia Meridionale	12.370	13.192	821	14.162	14.110	-52	14,5	7,0
Italia Insulare	13.319	7.135	-6.183	10.339	6.926	-3.414	-22,4	-2,9
Diverse o non specificate	10.787	2.344	-8.443	10.527	2.512	-8.015	-2,4	7,2
ITALIA	179.684	196.886	17.203	188.199	206.653	18.454	4,7	5,0

Import Export per Anno e Territorio Italiano

Periodo riferimento: I semestre 2015 - MIL Euro

	1° SEMESTRE 2014 revisionato			1° SEMESTRE 2015 provvisorio			var % annua	
	import	export	SALDO	import	export	SALDO	imp	exp
UE 28								
Varese	1.927	2.547	620	1.971	2.641	670	2,3	3,7
Como	941	1.548	607	967	1.561	594	2,8	0,8
Sondrio	157	191	34	155	203	48	-0,9	6,6
Milano	19.258	7.560	-11.698	20.703	7.324	-13.379	7,5	-3,1
Bergamo	2.941	4.411	1.470	2.887	4.542	1.655	-1,8	3,0
Brescia	2.732	4.541	1.809	2.904	4.771	1.867	6,3	5,1
Pavia	2.474	1.327	-1.147	2.156	1.159	-996	-12,9	-12,6
Cremona	1.123	1.311	189	1.073	1.308	234	-4,4	-0,3
Mantova	899	1.898	1.000	956	2.163	1.207	6,4	13,9
Lecco	881	1.314	433	965	1.430	465	9,5	8,8
Lodi	1.453	953	-501	1.522	982	-539	4,7	3,1
Monza e della Brianza	1.729	2.313	584	1.900	2.426	527	9,9	4,9
Lombardia	36.514	29.913	-6.601	38.158	30.511	-7.648	4,5	2,0
Italia Nord occidentale	46.839	43.897	-2.943	49.158	44.978	-4.181	5,0	2,5
Italia Nord orientale	27.583	36.498	8.916	28.834	37.964	9.130	4,5	4,0
Italia Centrale	16.117	17.954	1.836	18.722	18.979	257	16,2	5,7
Italia Meridionale	5.767	7.752	1.985	6.870	8.343	1.472	19,1	7,6
Italia Insulare	1.535	2.619	1.084	1.515	2.497	982	-1,3	-4,7
Diverse o non specificate	3.971	1.033	-2.938	4.180	1.097	-3.083	5,3	6,2
ITALIA	101.811	109.752	7.941	109.279	113.857	4.578	7,3	3,7
EXTRA UE 28								
Varese	1.050	2.336	1.286	1.209	2.415	1.206	15,1	3,4
Como	611	1.160	549	622	1.234	612	1,7	6,4
Sondrio	43	108	64	61	115	53	41,0	6,3
Milano	9.691	10.743	1.052	10.772	10.997	225	11,1	2,4
Bergamo	1.129	2.507	1.378	1.252	2.635	1.384	10,9	5,1
Brescia	1.196	2.568	1.372	1.236	2.684	1.449	3,3	4,5
Pavia	2.128	636	-1.491	1.966	621	-1.345	-7,6	-2,4
Cremona	355	552	197	636	504	-132	79,3	-8,6
Mantova	785	820	35	1.055	813	-241	34,3	-0,8
Lecco	236	599	363	315	600	284	33,5	0,0
Lodi	605	175	-430	414	173	-240	-31,6	-1,1
Monza e della Brianza	1.057	2.000	943	1.233	2.220	987	16,7	11,0
Lombardia	18.887	24.205	5.318	20.771	25.012	4.241	10,0	3,3
Italia Nord occidentale	27.133	35.123	7.990	29.093	37.749	8.656	7,2	7,5
Italia Nord orientale	13.875	26.247	12.371	15.037	28.567	13.530	8,4	8,8
Italia Centrale	11.660	14.497	2.837	12.327	14.868	2.541	5,7	2,6
Italia Meridionale	6.604	5.440	-1.164	7.292	5.768	-1.524	10,4	6,0
Italia Insulare	11.784	4.516	-7.268	8.825	4.429	-4.396	-25,1	-1,9
Diverse o non specificate	6.816	1.311	-5.505	6.347	1.415	-4.932	-6,9	7,9
ITALIA	77.872	87.134	9.262	78.920	92.796	13.875	1,3	6,5

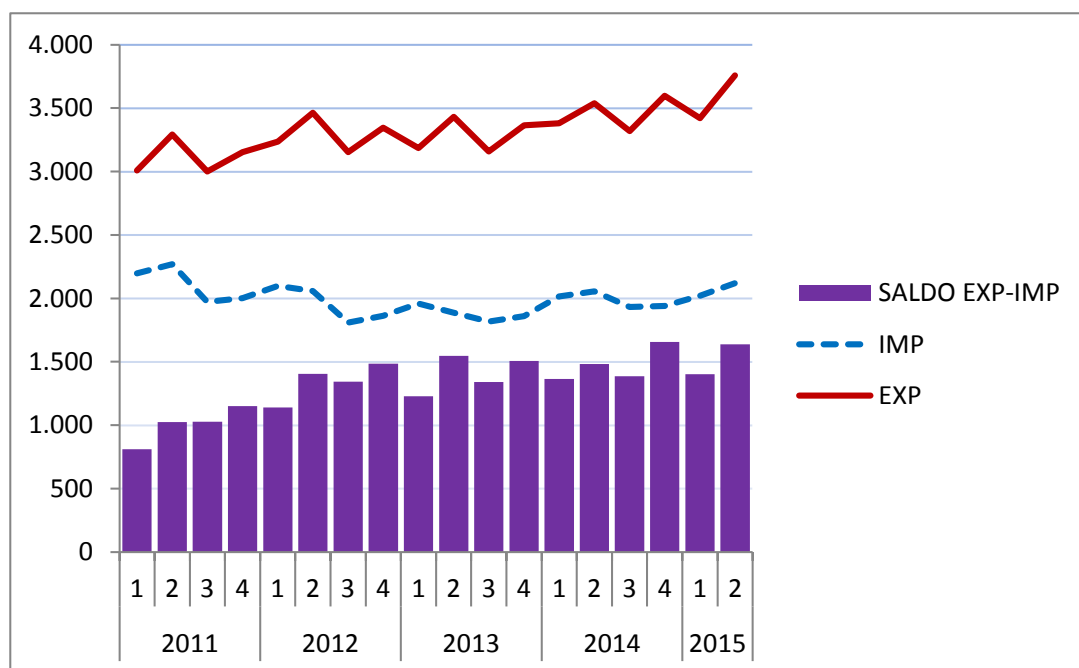
IMPORT E EXPORT TRIMESTRALE -BERGAMO
(MIL euro)

ANNO	TRIM	IMP	EXP	SALDO EXP-IMP
2011	1	2.198	3.009	811
	2	2.268	3.292	1.024
	3	1.972	2.999	1.028
	4	2.002	3.153	1.150
2012	1	2.098	3.237	1.139
	2	2.059	3.462	1.403
	3	1.809	3.152	1.343
	4	1.863	3.347	1.484
2013	1	1.959	3.186	1.227
	2	1.887	3.432	1.546
	3	1.818	3.157	1.339
	4	1.860	3.365	1.505
2014	1	2.016	3.381	1.365
	2	2.055	3.538	1.483
	3	1.932	3.318	1.386
	4	1.941	3.597	1.657
2015	1	2.020	3.421	1.402
	2	2.119	3.756	1.637

Var % su anno precedente

2014	1	2,9	6,1
	2	8,9	3,1
	3	6,3	5,1
	4	4,4	6,9
2015	1	0,2	1,2
	2	3,1	6,2

CCIAA BG su dati Istat



IMPORTAZIONI E ESPORTAZIONI DI BERGAMO PER AREA GEOGRAFICA

Valori in MIL Euro

DATI TRIMESTRALI

	2° trim 2014 revisionato			2° trim 2015 provvisorio			var % annua	
	import	export	SALDO	import	export	SALDO	imp	exp
Eurozona	1.207	1.622	415	1.186	1.700	514	-1,7	4,8
UE 28	1.496	2.232	736	1.500	2.334	833	0,3	4,5
Paesi europei non Ue	94	314	220	120	294	174	27,3	-6,4
Africa settentrionale	26	82	55	27	80	53	2,2	-1,9
Altri paesi africani	13	71	57	16	59	43	25,3	-16,1
America settentrionale	26	221	195	36	291	255	41,7	31,8
America centro-meridionale	34	128	94	35	145	111	1,6	13,6
Medio Oriente	48	132	84	40	186	147	-17,7	40,8
Asia centrale	70	73	4	63	70	7	-10,4	-4,9
Asia orientale	242	264	22	276	270	-7	14,3	2,3
Oceania e altri territori	5	21	16	6	27	21	19,1	31,5
MONDO	2.055	3.538	1.483	2.119	3.756	1.637	3,1	6,2

DATI SEMESTRALI

	1° SEMESTRE 2014 revisionato			1° SEMESTRE 2015 provvisorio			var % annua	
	import	export	SALDO	import	export	SALDO	imp	exp
Eurozona	2.382	3.215	833	2.282	3.309	1.027	-4,2	2,9
UE 28	2.941	4.411	1.470	2.887	4.542	1.655	-1,8	3,0
Paesi europei non Ue	198	584	387	235	547	312	19,1	-6,4
Africa settentrionale	50	164	114	48	150	102	-3,6	-8,8
Altri paesi africani	29	143	114	29	102	73	-1,1	-28,8
America settentrionale	53	434	380	66	571	504	24,8	31,6
America centro-meridionale	63	245	182	60	264	204	-4,8	7,7
Medio Oriente	107	257	151	85	331	246	-20,6	28,4
Asia centrale	134	127	-6	133	120	-13	-0,6	-5,7
Asia orientale	487	516	29	585	499	-86	20,1	-3,4
Oceania e altri territori	8	35	27	10	52	42	25,3	48,2
MONDO	4.070	6.918	2.848	4.139	7.178	3.039	1,7	3,8

INTERSCAMBIO COMMERCIALE CON L'ESTERO - BERGAMO PER PRODOTTO

Dati trimestrali (Miloni di euro)

EXPORT

	2014				2015		var % su anno precedente			
	1	2	3	4	1	2	2014		2015	
							3	4	1	2
AA01 Prodotti agricoli, animali e della caccia	21	18	14	22	26	23	51,5	56,7	23,2	27,0
BB07 Minerali metalliferi	7	6	7	5	8	9	30,4	34,1	20,5	39,5
BB08 Altri minerali da cave e miniere	4	8	5	4	5	9	-3,0	-2,2	23,1	10,0
CA10 Prodotti alimentari	82	86	88	83	80	86	0,4	2,6	-2,4	0,1
CA11 Bevande	32	42	44	45	46	91	27,4	51,1	46,0	117,9
CB13 Prodotti tessili	152	170	146	170	143	165	0,2	3,8	-5,4	-3,2
CB14 Articoli di abbigliamento (anche in pelle e in pelliccia)	57	55	66	55	56	49	12,2	-4,9	-1,5	-10,9
CB15 Articoli in pelle (escluso abbigliamento) e simili	26	23	23	21	23	20	-15,5	-11,8	-13,9	-15,1
CC16 Legno e prodotti in legno e sughero (esclusi i mobili); articoli in paglia e materiali da intreccio	8	8	7	9	8	10	8,4	-10,3	-6,8	25,0
CC17 Carta e prodotti di carta	53	72	77	79	52	69	0,3	1,1	-1,9	-3,5
CE20 Prodotti chimici	497	497	454	480	557	549	6,8	11,7	12,0	10,4
CF21 Prodotti farmaceutici di base e preparati farmaceutici	16	15	14	18	18	22	19,6	26,9	9,9	47,7
CG22 Articoli in gomma e materie plastiche	266	278	251	265	279	287	5,3	8,4	5,0	3,1
CG23 Altri prodotti della lavorazione di minerali non metalliferi	34	43	32	35	34	47	-18,2	-12,2	0,5	7,7
CH24 Prodotti della metallurgia	306	330	279	344	289	281	4,5	22,9	-5,6	-15,0
CH25 Prodotti in metallo, esclusi macchinari e attrezzature	198	224	198	199	202	226	-0,9	-4,5	1,7	0,9
CI26 Computer e prodotti di elettronica e ottica; apparecchi elettromedicali, apparecchi di misurazione e orologi	62	73	59	78	67	69	-10,9	8,6	7,5	-4,6
CJ27 Apparecchiature elettriche e apparecchiature per uso domestico non elettriche	221	223	226	257	233	249	5,8	-0,9	5,1	11,7
CK28 Macchinari e apparecchiature nca	895	897	859	958	837	1.013	5,8	5,7	-6,5	12,9
CL29 Autoveicoli, rimorchi e semirimorchi	227	234	216	230	230	247	-1,7	5,8	1,2	5,9
CL30 Altri mezzi di trasporto	67	72	76	68	79	74	29,3	15,7	17,9	3,9
CM31 Mobili	38	46	40	43	38	44	6,5	9,0	1,1	-3,8
CM32 Prodotti delle altre industrie manifatturiere	58	59	52	63	60	64	6,6	11,3	4,5	9,0
EE38 Prodotti delle attività di raccolta, trattamento e smaltimento dei rifiuti; prodotti dell'attività di recupero dei materiali	18	22	20	23	20	26	34,2	1,4	12,3	14,6
JA58 Prodotti delle attività editoriali	32	33	45	42	29	25	-0,9	-11,3	-9,9	-25,4
Totale EXPORT	3.381	3.538	3.318	3.597	3.421	3.756	5,1	6,9	1,2	6,2

IMPORT

	2014				2015		var % su anno precedente			
	1	2	3	4	1	2	2014		2015	
							3	4	1	2
AA01 Prodotti agricoli, animali e della caccia	45	51	37	48	43	61	-6,9	15,2	-4,6	18,8
BB07 Minerali metalliferi	3	3	6	6	7	6	215,4	74,8	104,5	75,0
BB08 Altri minerali da cave e miniere	12	13	15	10	14	17	3,4	-25,1	11,6	31,3
CA10 Prodotti alimentari	78	82	74	76	75	76	-3,9	-8,7	-3,6	-6,9
CA11 Bevande	10	18	16	12	11	17	25,2	23,0	8,6	-8,9
CB13 Prodotti tessili	99	100	90	90	104	106	-2,6	2,9	5,6	6,3
CB14 Articoli di abbigliamento (anche in pelle e in pelliccia)	77	50	87	52	84	51	17,4	4,7	9,9	3,1
CB15 Articoli in pelle (escluso abbigliamento) e simili	20	17	24	14	25	18	22,1	6,5	23,6	9,7
CC16 Legno e prodotti in legno e sughero (esclusi i mobili); articoli in paglia e materiali da intreccio	22	24	22	24	24	28	-1,2	-0,7	9,8	19,1
CC17 Carta e prodotti di carta	54	50	52	49	47	48	-8,8	-10,5	-12,7	-3,3
CE20 Prodotti chimici	642	626	530	518	584	595	8,6	4,5	-9,1	-5,1
CF21 Prodotti farmaceutici di base e preparati farmaceutici	15	14	12	21	29	30	-3,3	50,0	97,5	108,6
CG22 Articoli in gomma e materie plastiche	78	73	67	64	68	76	-12,2	-12,5	-12,8	3,6
CG23 Altri prodotti della lavorazione di minerali non metalliferi	28	31	32	28	30	33	19,3	20,0	7,3	7,1
CH24 Prodotti della metallurgia	175	200	180	185	187	190	7,0	11,4	7,2	-5,0
CH25 Prodotti in metallo, esclusi macchinari e attrezzature	60	68	63	60	65	71	1,9	5,1	8,9	5,7
CI26 Computer e prodotti di elettronica e ottica; apparecchi elettromedicali, apparecchi di misurazione e orologi	83	73	73	76	77	81	8,9	-7,0	-7,3	11,3
CJ27 Apparecchiature elettriche e apparecchiature per uso domestico non elettriche	105	114	113	107	111	111	-1,2	-10,4	5,8	-2,8
CK28 Macchinari e apparecchiature nca	182	202	195	222	206	238	4,0	13,4	13,2	18,0
CL29 Autoveicoli, rimorchi e semirimorchi	85	111	120	142	99	133	27,9	22,1	16,3	19,0
CL30 Altri mezzi di trasporto	26	23	23	28	30	25	19,1	31,4	13,4	8,1
CM31 Mobili	6	6	4	5	5	6	-16,0	-4,9	-10,5	-11,4
CM32 Prodotti delle altre industrie manifatturiere	29	31	31	31	33	35	10,0	3,5	13,9	13,9
EE38 Prodotti delle attività di raccolta, trattamento e smaltimento dei rifiuti; prodotti dell'attività di recupero dei materiali	64	58	51	54	43	48	17,4	-19,3	-32,5	-18,6
JA58 Prodotti delle attività editoriali	2	2	2	2	3	2	9,8	16,1	34,1	-3,0
Totale IMPORT	2.016	2.055	1.932	1.941	2.020	2.119	6,3	4,4	0,2	3,1

PAESI DI DESTINAZIONE DELL'EXPORT (Serie trimestrale)

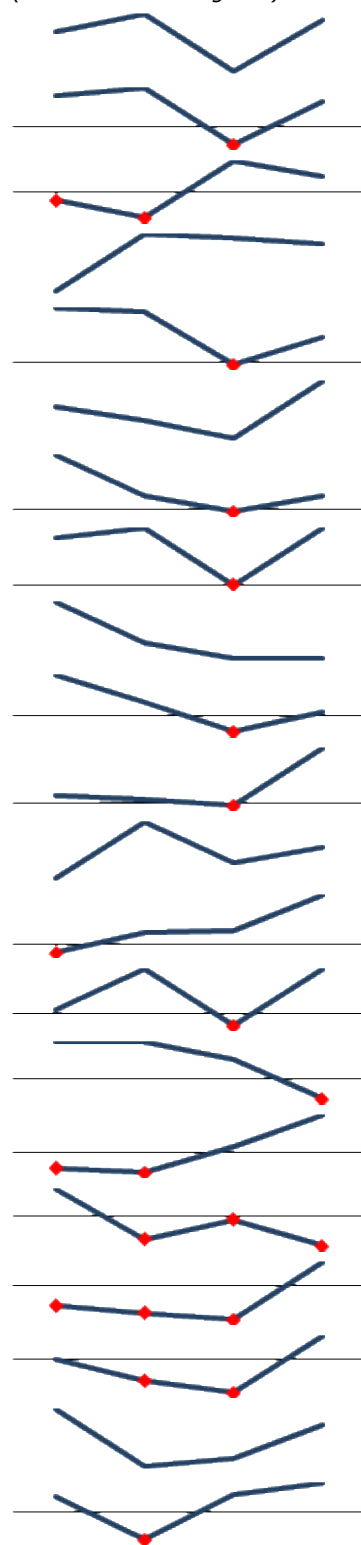
EXPORT, BERGAMO

Mercati principali (>20MIL)

valori assoluti MILIONI €

	2014				2015	
	1	2	3	4	1	2
MONDO	3.381	3.538	3.318	3.597	3.421	3.756
Germania	608	601	565	563	593	620
Francia	393	396	355	382	407	403
Stati Uniti	186	197	201	260	249	257
Regno Unito	208	196	196	206	206	209
Spagna	156	168	156	175	167	194
Paesi Bassi	106	116	108	101	106	119
Polonia	101	108	106	113	101	118
Svizzera	92	104	101	105	97	111
Cina	96	99	117	94	83	104
Austria	84	88	79	81	83	92
Belgio	78	73	67	91	84	83
Repubblica Ceca	68	68	64	70	72	81
Turchia	68	68	66	74	66	74
Romania	59	68	64	69	62	63
Arabia Saudita	28	31	22	30	32	58
Russia	50	78	86	50	49	52
Brasile	43	43	36	42	30	52
Svezia	45	44	37	43	41	47
Portogallo	34	38	33	41	36	45
Messico	27	28	25	25	34	41

var % annue ultimi 4 trimestri
(in rosso valori negativi)



(segue)

EXPORT, BERGAMO

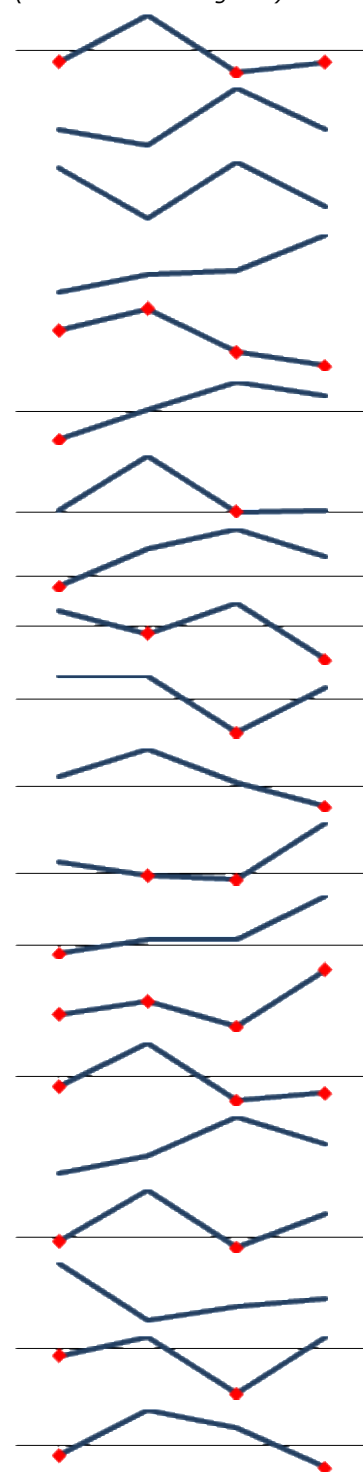
Mercati principali (>20MIL)

valori assoluti MILIONI €

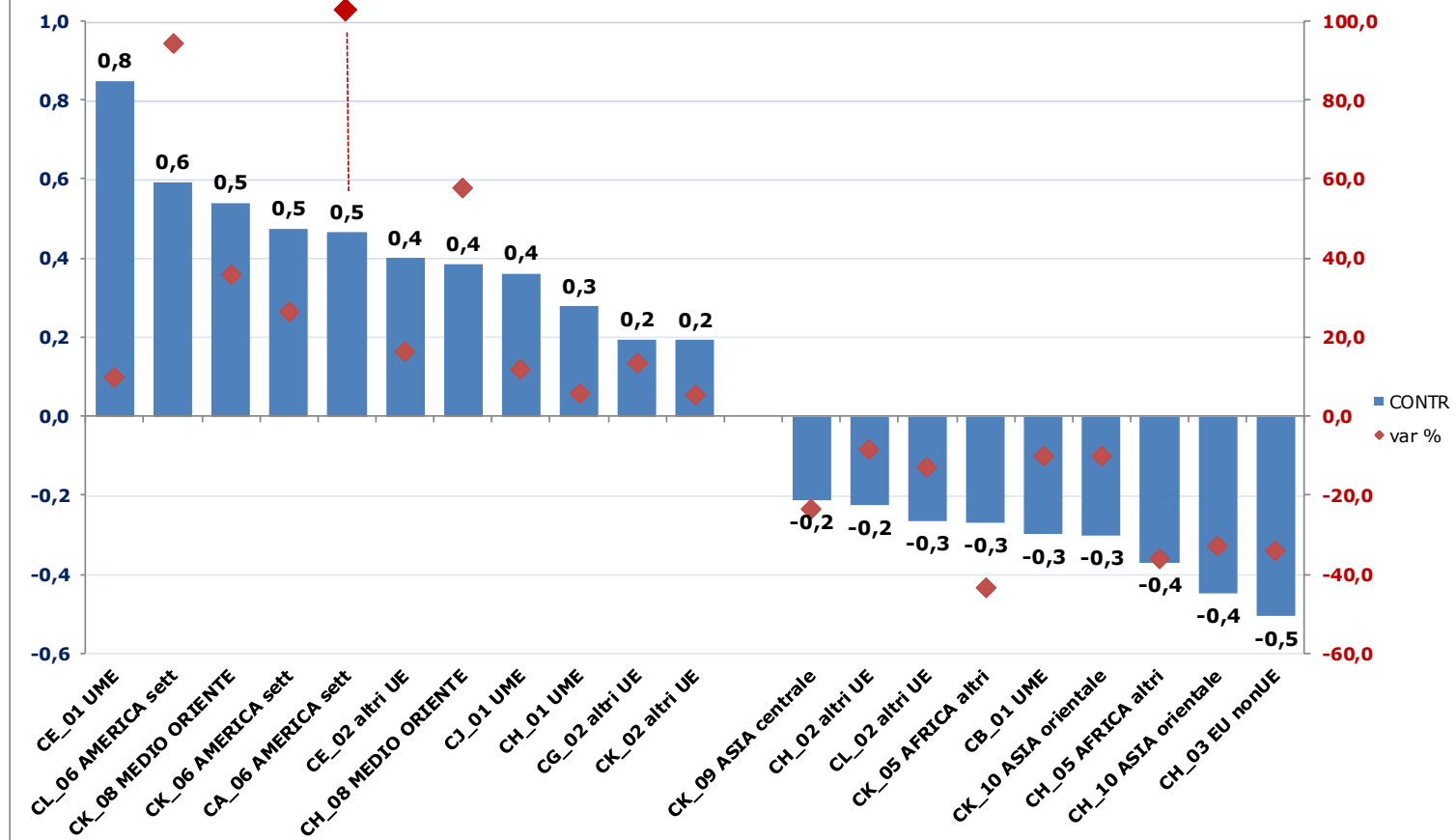
	2014				2015	
	1	2	3	4	1	2

var % annue ultimi 4 trimestri
(in rosso valori negativi)

Repubblica di Corea	42	43	28	39	33	39
Slovacchia	31	36	31	34	34	38
Ungheria	30	33	33	30	36	35
Canada	26	24	26	27	31	34
India	37	42	37	37	31	33
Emirati Arabi Uniti	24	28	28	40	31	32
Congo	12	7	1	34	6	29
Giappone	28	28	30	35	32	29
Danimarca	30	42	27	29	38	28
Slovenia	35	24	22	23	23	27
Grecia	23	30	26	30	24	27
Iran	13	8	7	17	10	26
Hong Kong	19	21	25	27	20	26
Bulgaria	25	26	22	25	20	25
Norvegia	32	35	22	29	18	25
Australia	13	17	19	24	22	23
Algeria	19	19	16	24	17	23
Kazakistan	3	12	15	3	4	21
Egitto	25	19	13	20	15	21
Israele	22	24	23	32	25	20



Principali contributi (positivi e negativi) alla variazione complessiva dell'export provinciale (+3,8%) e variazione % I semestre 2015/I semestre 2014



AA	Prodotti dell'agricoltura, della silvicoltura e della pesca	CJ	Apparecchi elettrici
BB	Prodotti dell'estrazione di minerali da cave e miniere	CK	Macchinari ed apparecchi n.c.a.
CA	Prodotti alimentari, bevande e tabacco	CL	Mezzi di trasporto
CB	Prodotti tessili, abbigliamento, pelli e accessori	CM	Prodotti delle altre attività manifatturiere
CC	Legno e prodotti in legno; carta e stampa	DD	Energia elettrica, gas, vapore e aria condizionata
CD	Coke e prodotti petroliferi raffinati	EE	Prodotti delle attività di trattamento dei rifiuti e risanamento
CE	Sostanze e prodotti chimici	JA	Prodotti dell'editoria e audiovisivi; prodotti delle attività radiotelevisive
CF	Articoli farmaceutici, chimico-medicinali e botanici	MC	Prodotti delle altre attività professionali, scientifiche e tecniche
CG	Articoli in gomma e plastica, altri prod. lavoraz minerali non metalliferi	RR	Prodotti delle attività artistiche, di intrattenimento e divertimento
CH	Metalli di base e prodotti in metallo, esclusi macchine e impianti	SS	Prodotti delle altre attività di servizi
CI	Computer, apparecchi elettronici e ottici	VV	Merci dichiarate come provviste di bordo, merci varie