



Camera di Commercio
Bergamo

L'interscambio commerciale con l'estero della provincia di Bergamo nel primo trimestre 2014

Le **esportazioni** originate dalla provincia di Bergamo nel **primo trimestre del 2014** sono ammontate a **3.380** milioni, con una crescita pari al **+6,1** per cento sul corrispondente valore dell'anno precedente (contro una variazione nulla in **Lombardia** e del +1,5 in **Italia**).

Sono in aumento le vendite sul mercato interno **europeo (2.178** milioni), in crescita tendenziale del **+6,7%**, contro variazioni del +3,2% della Lombardia e del +4,4% in Italia, così come quelle destinate al mercato **extra-europeo (1.202** milioni) con una crescita del **+5,1%** su base annua, in controtendenza rispetto ai dati medi regionale (-3,7%) e nazionale (-2,1%).

I beni **importati** dall'estero a Bergamo valgono **1.997** milioni, in aumento del **+2,0** per cento su base annua (contro variazioni del -4,7 in Lombardia e del -3,4 in Italia) con una crescita dai mercati europei (+3,6%) e una diminuzione da quelli extraeuropei (-2,1%).

Il **saldo** tra esportazioni e importazioni è positivo, con un valore di **1.383** milioni in miglioramento rispetto al risultato (1.226 milioni) del primo trimestre del 2013.

Tra i raggruppamenti **merceologici** di dimensioni assolute maggiori spiccano i buoni risultati dell'export dei **macchinari** (895 milioni con una crescita tendenziale del **+13,4** per cento), dei prodotti **chimici** (497 milioni, **+ 9,5%**), degli **autoveicoli** (227 milioni, **+15,3%**), degli articoli in **gomma e plastica** (266 milioni, **+7,8%**) e dei prodotti **tessili** (152 milioni, **+4,4%**). Più modesta la crescita dei **prodotti in metallo** (198 milioni, **+0,9%**). Segno negativo invece per i prodotti **alimentari** (82 milioni, -3,2%), i prodotti della **metallurgia** (307 milioni, - 2,6%) e le **apparecchiature elettriche** e per uso domestico (222 milioni, -0,1%).

La **Germania** resta il principale mercato di sbocco (608 milioni) dell'export provinciale con un aumento consistente (+7,8%) su base annua. Stazionarie (+0,2%) e vendite verso la Francia che, con 393 milioni, si conferma come la seconda destinazione del *made in Bergamo*. L'export verso l'Eurozona ammonta a 1.591 milioni, in aumento su base annua del +4,6%. Notevole l'incremento delle vendite destinate al Regno Unito (208 milioni, +26,4% su base annua).

Per quanto riguarda l'**area extraeuropea**, forte dinamismo delle vendite destinate a Brasile, Cina, Turchia, Stati Uniti e all'Africa. Stazionario l'export verso India, Russia e Svizzera, in flessione quello destinato al Medio Oriente.

L'incrocio **prodotto/mercato** consente di evidenziare che i contributi più rilevanti alla crescita tendenziale del primo trimestre sono venuti dalle vendite di prodotti chimici sui mercati dell'Eurozona (da 262 milioni nel I trimestre 2013 a 297 nel I trimestre 2014 con un contributo pari a oltre un sesto della variazione dell'export provinciale), di prodotti della metallurgia in Asia orientale e nei paesi dell'Unione europea non aderenti all'UME e dei macchinari destinati ai mercati dell'Asia orientale, dell'Unione europea extra Ume, dell'Africa e dell'intero continente americano. I contributi più negativi sono derivati invece dalla flessione delle vendite di prodotti della metallurgia sui mercati dell'Eurozona, dell'Europa non UE e del Medio Oriente.

Infine, il confronto tra **dinamiche in valore e in quantità**¹ delle esportazioni dei principali settori del *made in Bergamo* mette in luce alcuni fatti rilevanti della ripresa dell'export dopo la grande crisi del 2009:

- tutte le maggiori tipologie hanno recuperato le perdite del 2009 e alcuni comparti hanno già superato di oltre 10 punti percentuali i livelli in valore precedenti la crisi (2007=100); in specifico si tratta di: gomma-plastica, prodotti chimici, macchinari e autoveicoli;
- il divario della dinamica in valore, superiore a quella in quantità, è marcato nella maggior parte dei settori e indica un possibile *upgrading* dei beni esportati, in accentuazione nell'ultimo periodo.

¹ Il dato Istat riguarda in realtà il peso del bene esportato ed è quindi un'approssimazione molto imprecisa e discutibile delle "quantità" esportate.

Periodo riferimento: I trimestre 2014/2013 - MIL Euro

MONDO									
	2013 revisionato			2014 provvisorio			var %		
	import	export	saldo E-I	import	export	saldo E-I	Import	Export	
103012-Varese	1.365	2.347	981	1.495	2.307	811	9,5	-1,7	
103013-Como	737	1.277	540	802	1.333	531	8,8	4,4	
103014-Sondrio	93	139	46	103	135	32	10,7	-2,7	
103015-Milano	15.127	9.368	-5.759	14.334	8.922	-5.412	-5,2	-4,8	
103016-Bergamo	1.959	3.185	1.226	1.997	3.380	1.383	2,0	6,1	
103017-Brescia	1.841	3.276	1.435	1.947	3.462	1.515	5,7	5,7	
103018-Pavia	2.805	1.010	-1.796	2.327	974	-1.353	-17,0	-3,6	
103019-Cremona	694	858	163	720	908	188	3,8	5,9	
103020-Mantova	1.312	1.375	63	847	1.354	507	-35,4	-1,5	
103097-Lecco	561	892	331	550	955	405	-1,9	7,1	
103098-Lodi	1.074	553	-522	1.007	572	-435	-6,2	3,5	
103108-Monza e della Brianza	1.298	2.194	896	1.384	2.173	789	6,6	-0,9	
103-Lombardia	28.866	26.473	-2.394	27.513	26.474	-1.040	-4,7	0,0	
1-Italia Nord-occidentale	38.463	38.128	-335	36.569	38.779	2.209	-4,9	1,7	
2-Italia Nord-orientale	19.743	29.006	9.263	20.228	30.302	10.074	2,5	4,5	
3-Italia Centrale	13.899	15.876	1.977	13.583	15.733	2.150	-2,3	-0,9	
4-Italia Meridionale	5.851	6.244	393	6.182	6.592	410	5,7	5,6	
5-Italia Insulare	7.549	4.195	-3.353	6.616	3.504	-3.112	-12,4	-16,5	
6-Diverse o non specificate	6.875	1.246	-5.629	6.050	1.196	-4.854	-12,0	-4,0	
ITALIA	92.379	94.695	2.316	89.228	96.105	6.877	-3,4	1,5	
UE 28									
	2013 revisionato			2014 provvisorio			var %		
	import	export	saldo E-I	import	export	saldo E-I	Import	Export	
103012-Varese	889	1.200	312	955	1.217	262	7,4	1,4	
103013-Como	427	710	283	470	767	297	10,0	7,9	
103014-Sondrio	70	89	20	81	90	9	16,6	0,5	
103015-Milano	9.590	3.601	-5.989	9.520	3.698	-5.822	-0,7	2,7	
103016-Bergamo	1.393	2.041	648	1.443	2.178	735	3,6	6,7	
103017-Brescia	1.269	2.123	854	1.354	2.242	888	6,7	5,6	
103018-Pavia	1.323	666	-658	1.226	654	-572	-7,3	-1,8	
103019-Cremona	557	653	96	554	666	111	-0,4	2,0	
103020-Mantova	573	979	406	454	975	521	-20,8	-0,5	
103097-Lecco	421	630	209	433	664	231	2,9	5,3	
103098-Lodi	664	466	-198	697	487	-210	5,1	4,7	
103108-Monza e della Brianza	878	1.194	316	861	1.169	307	-1,9	-2,1	
103-Lombardia	18.053	14.351	-3.701	18.049	14.805	-3.244	0,0	3,2	
1-Italia Nord-occidentale	23.341	20.928	-2.413	23.051	21.714	-1.336	-1,2	3,8	
2-Italia Nord-orientale	13.015	16.855	3.840	13.629	18.021	4.392	4,7	6,9	
3-Italia Centrale	8.249	8.467	218	8.097	8.805	708	-1,8	4,0	
4-Italia Meridionale	2.724	3.571	847	2.784	3.939	1.156	2,2	10,3	
5-Italia Insulare	982	1.563	581	788	1.253	465	-19,8	-19,8	
6-Diverse o non specificate	2.164	592	-1.572	2.209	530	-1.680	2,1	-10,5	
ITALIA	50.474	51.976	1.501	50.558	54.262	3.705	0,2	4,4	
Extra UE28									
	2013 revisionato			2014 provvisorio			var %		
	import	export	saldo E-I	import	export	saldo E-I	Import	Export	
103012-Varese	477	1.147	670	541	1.090	549	13,4	-5,0	
103013-Como	310	567	257	332	566	234	7,2	-0,1	
103014-Sondrio	23	49	26	21	45	24	-6,8	-8,5	
103015-Milano	5.537	5.768	230	4.814	5.223	410	-13,1	-9,4	
103016-Bergamo	566	1.144	578	554	1.202	648	-2,1	5,1	
103017-Brescia	572	1.153	581	593	1.220	627	3,7	5,8	
103018-Pavia	1.482	344	-1.138	1.101	320	-781	-25,7	-7,0	
103019-Cremona	137	205	67	166	242	76	20,9	18,3	
103020-Mantova	738	396	-343	393	379	-14	-46,8	-4,2	
103097-Lecco	140	262	122	117	291	174	-16,3	11,2	
103098-Lodi	411	87	-323	310	85	-225	-24,5	-2,7	
103108-Monza e della Brianza	420	1.000	580	523	1.004	482	24,4	0,4	
103-Lombardia	10.814	12.121	1.308	9.465	11.669	2.204	-12,5	-3,7	
1-Italia Nord-occidentale	15.122	17.199	2.077	13.519	17.065	3.546	-10,6	-0,8	
2-Italia Nord-orientale	6.728	12.151	5.424	6.599	12.281	5.682	-1,9	1,1	
3-Italia Centrale	5.650	7.409	1.759	5.486	6.928	1.442	-2,9	-6,5	
4-Italia Meridionale	3.127	2.673	-454	3.398	2.653	-746	8,7	-0,8	
5-Italia Insulare	6.567	2.632	-3.934	5.828	2.251	-3.577	-11,2	-14,5	
6-Diverse o non specificate	4.711	654	-4.057	3.841	666	-3.175	-18,5	1,9	
ITALIA	41.904	42.719	814	38.671	41.843	3.172	-7,7	-2,1	

Servizio Studi CCIAA BG su dati Istat

SERIE TRIMESTRALI (al I trimestre 2014, provvisorio)

(milioni di Euro)

BERGAMO – MONDO

		IMPORT	EXPORT	saldo E-I
2007	1	2.245	3.200	954
	2	2.189	3.417	1.228
	3	1.998	3.046	1.048
	4	2.230	3.236	1.006
2008	1	2.242	3.309	1.067
	2	2.212	3.366	1.154
	3	1.905	3.007	1.102
	4	1.935	3.081	1.146
2009	1	1.532	2.471	939
	2	1.398	2.565	1.167
	3	1.378	2.299	922
	4	1.501	2.626	1.125
2010	1	1.682	2.682	999
	2	1.895	2.981	1.087
	3	1.818	2.739	921
	4	2.048	3.067	1.020
2011	1	2.198	3.009	811
	2	2.268	3.292	1.024
	3	1.972	2.999	1.028
	4	2.002	3.153	1.150
2012	1	2.098	3.237	1.139
	2	2.059	3.462	1.403
	3	1.809	3.152	1.343
	4	1.863	3.347	1.484
2013	1	1.959	3.185	1.226
	2	1.884	3.427	1.543
	3	1.804	3.154	1.349
	4	1.850	3.366	1.517
2014	1	1.997	3.380	1.383

var % annue		IMPORT	EXPORT
2013	1	-6,6	-1,6
	2	-8,5	-1,0
	3	-0,3	0,0
	4	-0,7	0,6
2014	1	2,0	6,1

BERGAMO – UE 28

		IMPORT	EXPORT	saldo E-I
2007	1	1.555	2.119	564
	2	1.510	2.183	673
	3	1.335	1.950	615
	4	1.652	2.030	378
2008	1	1.608	2.202	594
	2	1.591	2.162	570
	3	1.305	1.857	552
	4	1.338	1.836	498
2009	1	1.072	1.578	506
	2	1.006	1.518	512
	3	1.005	1.489	485
	4	1.138	1.614	476
2010	1	1.220	1.740	520
	2	1.382	1.906	524
	3	1.288	1.746	457
	4	1.516	1.932	416
2011	1	1.560	1.985	425
	2	1.610	2.183	574
	3	1.373	1.943	570
	4	1.476	1.996	520
2012	1	1.525	2.120	595
	2	1.474	2.207	733
	3	1.257	1.960	703
	4	1.384	2.016	632
2013	1	1.393	2.041	648
	2	1.352	2.116	764
	3	1.266	1.954	688
	4	1.382	2.072	690
2014	1	1.443	2.178	735

var % annue		IMPORT	EXPORT
2013	1	-8,7	-3,7
	2	-8,3	-4,1
	3	0,7	-0,3
	4	-0,2	2,8
2014	1	3,6	6,7

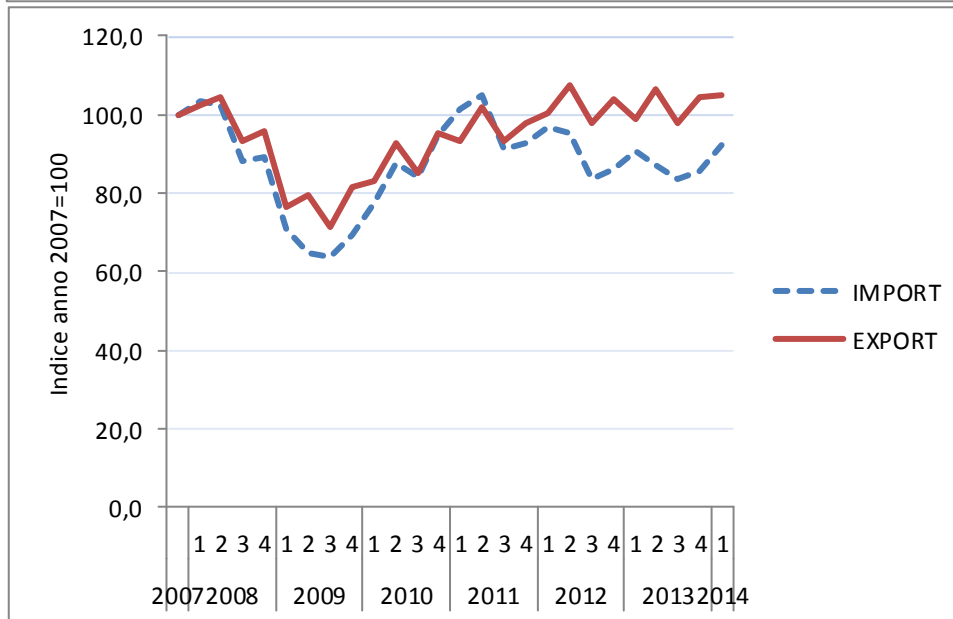
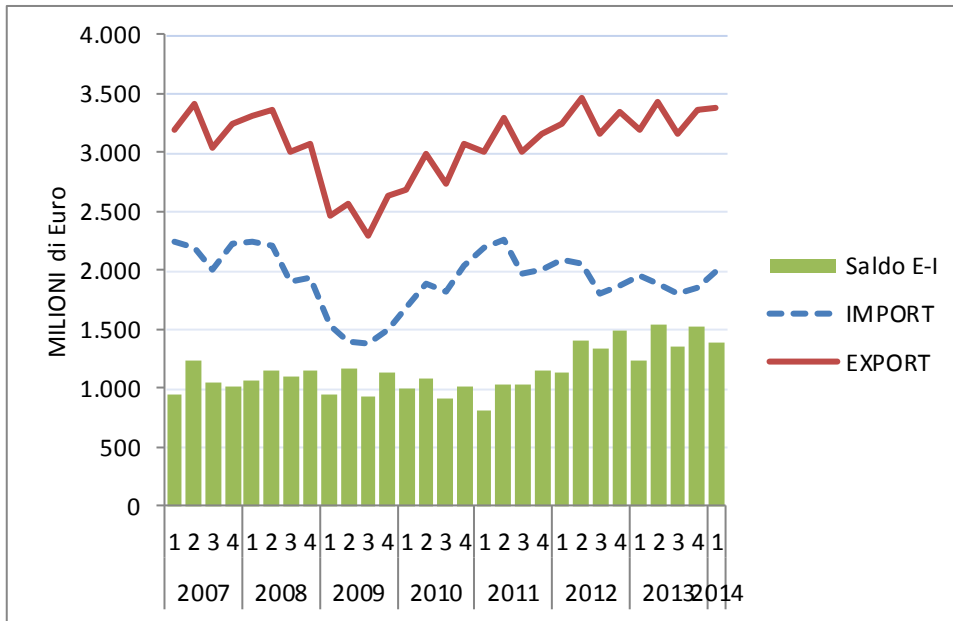
BERGAMO – PAESI EXTRA UNIONE EUROPEA

		IMPORT	EXPORT	saldo E-I
2007	1	690	1.080	390
	2	678	1.233	555
	3	663	1.096	433
	4	578	1.206	628
2008	1	634	1.107	473
	2	621	1.204	584
	3	600	1.150	551
	4	597	1.245	648
2009	1	460	893	433
	2	392	1.048	656
	3	373	810	437
	4	363	1.012	649
2010	1	462	941	479
	2	513	1.075	563
	3	530	993	463
	4	532	1.135	604
2011	1	638	1.024	386
	2	658	1.109	451
	3	599	1.057	458
	4	526	1.156	630
2012	1	573	1.116	544
	2	585	1.255	670
	3	552	1.192	640
	4	479	1.331	852
2013	1	566	1.144	578
	2	532	1.311	779
	3	538	1.199	661
	4	468	1.294	827
2014	1	554	1.202	648

var % annue		IMPORT	EXPORT
2013	1	-1,2	2,4
	2	-9,0	4,5
	3	-2,5	0,6
	4	-2,3	-2,8
2014	1	-2,1	5,1

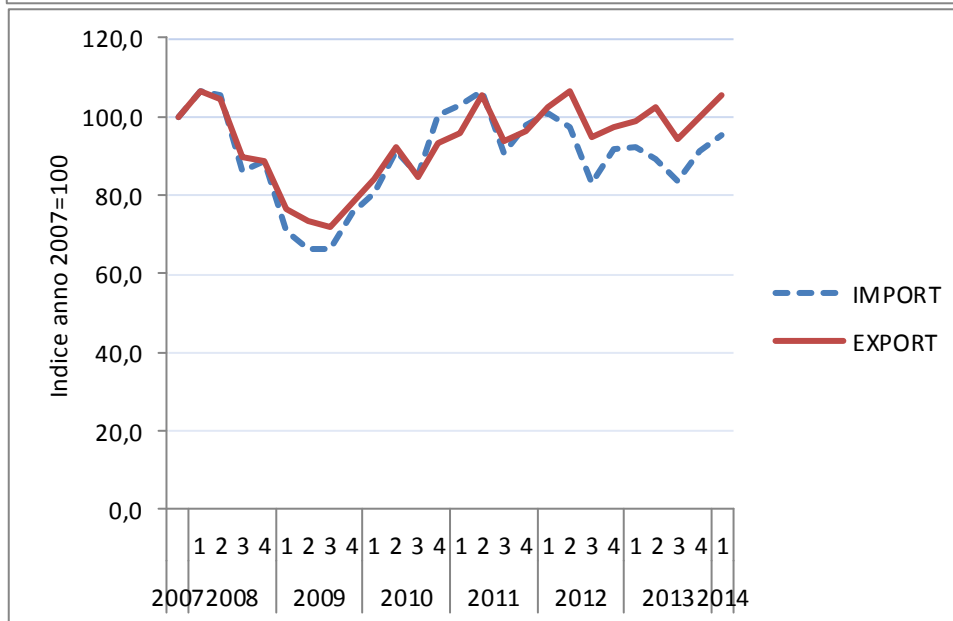
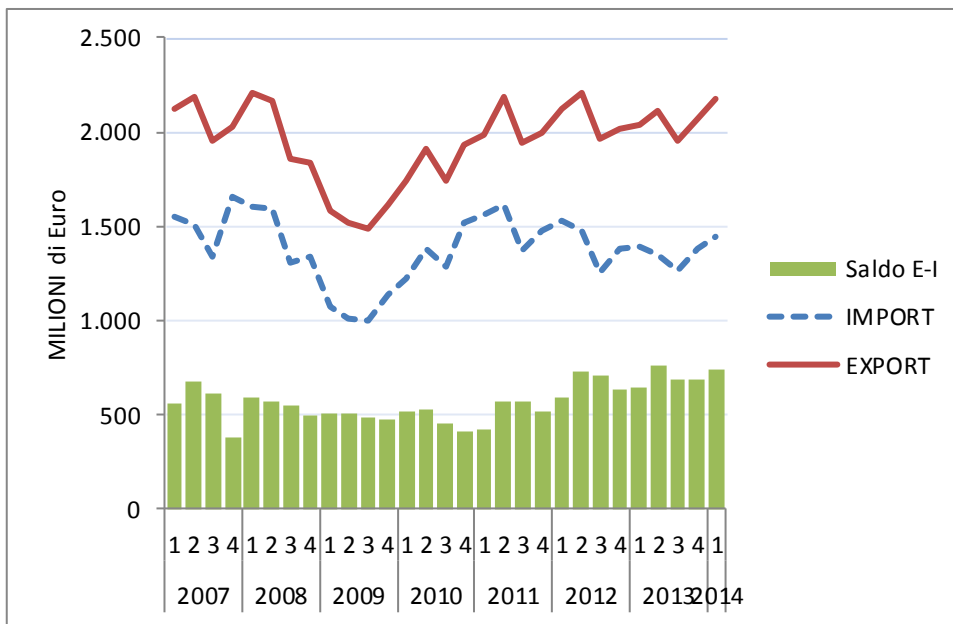
Interscambio commerciale Bergamo - Mondo

(valori in Milioni di Euro e Numeri indice in base anno 2007=100)



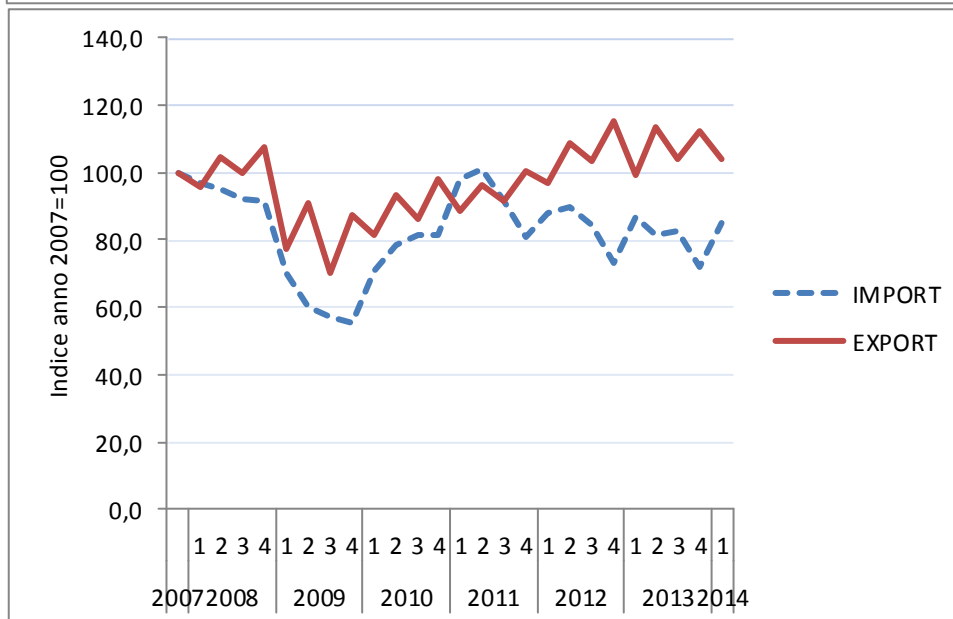
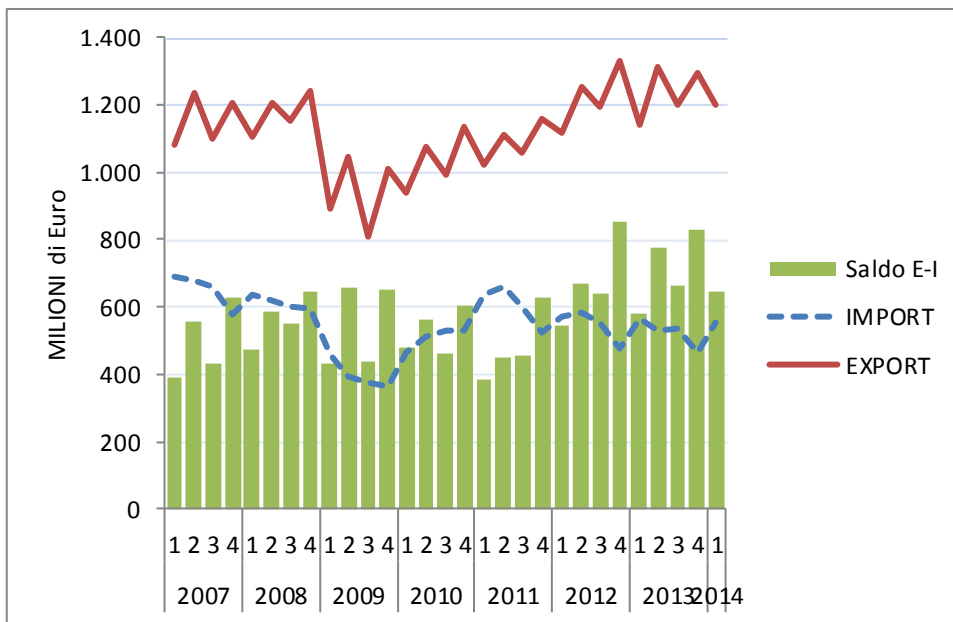
Interscambio commerciale Bergamo - UE 28

(valori in Milioni di Euro e Numeri indice in base anno 2007=100)



Interscambio commerciale Bergamo - Paesi extra UE

(valori in Milioni di Euro e Numeri indice in base anno 2007=100)



BERGAMO - EXPORT (2007-2013 e 1 trim 2014)

(MIL €)

	2007	2008	2009	2010	2011	2012	2013	2014	var %
	anno	anno	anno	anno	anno	anno	anno	1 TR	1 tr 2014/ 1 tr 2013
DIVISIONE CPATECO									
01_Prod agricoli, animali	26	32	33	43	51	60	55	21	23,4
07_Minerali metalliferi	44	22	17	24	25	23	23	7	-6,7
08_Altri minerali da cave e miniere	13	15	17	17	18	17	19	4	24,3
10_Prod alimentari	235	237	224	256	297	346	336	82	-3,2
11_Bevande	93	87	87	96	106	111	127	32	17,0
13_Prod tessili	781	661	532	602	630	634	624	152	4,4
14_Art di abbigliamento (anche in pelle e in pelliccia)	386	360	250	269	274	255	222	56	-2,6
15_Art in pelle (escl abbigliamento) e simili	81	95	57	81	104	107	107	26	-9,4
16_Legno e prod in legno (escl mobili); art in paglia	45	41	30	40	30	35	37	8	-24,7
17_Carta e prod di carta	267	260	218	247	258	271	272	53	6,4
20_Prod chimici	1.605	1.463	1.272	1.592	1.665	1.759	1.777	497	9,5
21_Prod farmaceutici di base e preparati farmaceutici	49	48	56	64	45	48	51	16	30,1
22_Articoli in gomma e materie plastiche	834	776	594	826	960	964	989	266	7,8
23_Altri prod della lavorazione di minerali non metalliferi	143	140	103	108	129	133	147	34	8,4
24_Prod della metallurgia	1.312	1.518	1.031	917	1.126	1.262	1.200	307	-2,6
25_Prod in metallo, esclusi macchinari e attrezzature	741	698	546	668	746	825	814	198	0,9
26_Computer, elettronica, ottica; elettromed, di misuraz	322	284	214	247	262	319	278	62	-4,1
27_App elettriche e per uso domestico non elettriche	905	927	714	829	891	895	914	222	-0,1
28_Macchinari e apparecchiature nca	3.178	3.329	2.581	2.912	3.069	3.343	3.407	895	13,4
29_Autoveicoli, rimorchi e semirimorchi	819	796	572	735	887	883	851	227	15,3
30_Altri mezzi di trasporto	311	293	241	249	219	226	249	67	2,1
31_Mobili	200	176	140	152	154	156	154	38	3,9
32_Prod delle altre industrie manifatturiere	242	228	186	208	208	226	217	58	2,5
38_Prod attiv raccolta, tratt, smalt rifiuti; recup materiali	89	67	67	98	98	108	79	18	-11,8
58_Prod delle attività editoriali	167	195	167	173	184	175	173	32	-24,2
Totale complessivo	12.898	12.763	9.962	11.469	12.453	13.198	13.132	3.380	6,1

Servizio Studi CCIAA BG su dati Istat

BERGAMO - EXPORT (2007-2013 e 1 trim 2014)

(MIL €)

Aree	Paesi principali	2007	2008	2009	2010	2011	2012	2013	2014	var %
		anno	anno	anno	anno	anno	anno	anno	1 TR	1 tr 2014/ 1 tr 2013
01 UME	Germania	2.154	2.086	1.529	1.984	2.257	2.326	2.224	608	7,8
	Francia	1.548	1.545	1.303	1.450	1.565	1.560	1.536	393	0,2
	Spagna	818	721	546	600	618	644	603	155	3,6
	BeNeLux	667	647	549	655	681	721	719	189	3,0
	altri UME	1.092	1.059	767	888	938	941	941	246	6,0
		6.279	6.056	4.694	5.577	6.058	6.192	6.023	1.591	4,6
02 altri UE	est UE	1.040	1.110	862	1.012	1.179	1.176	1.184	303	7,5
	Regno Unito	690	616	455	508	582	656	693	208	26,4
	altri UE	273	275	188	228	288	280	284	76	3,6
		2.002	2.001	1.505	1.748	2.049	2.112	2.161	587	12,9
03 EU nonUE	Russia	356	345	209	265	281	311	255	50	0,8
	Svizzera	334	353	279	355	393	381	381	92	1,0
	Turchia	254	189	117	182	237	250	269	68	15,5
	altri EU non UE	235	240	174	175	198	242	232	60	-13,5
		1.179	1.127	779	976	1.109	1.185	1.138	270	0,4
04 Nord Africa		284	344	437	394	235	270	310	83	11,3
05 altri Paesi africani		218	150	160	112	135	162	188	73	62,9
06 AMERICA settentrionale	USA	665	675	509	509	539	810	744	187	9,3
	altri nord America	69	61	46	67	88	103	91	26	40,3
		734	736	555	576	627	913	835	213	12,4
07 AMERICA centrosud	Brasile	92	107	100	132	141	158	184	43	33,5
	altri America centrosud	262	292	218	293	290	338	328	74	2,2
		353	399	318	425	430	496	512	118	11,9
08 MEDIO ORIENTE		730	705	591	546	627	672	699	125	-28,1
09 ASIA centrale	India	143	150	106	164	180	150	149	37	0,8
	altri Asia centrale	59	81	49	70	51	74	75	17	24,5
		203	231	155	234	231	224	224	54	7,1
10 ASIA orientale	Cina	269	355	290	305	326	285	343	96	30,2
	Giappone	118	109	73	70	94	110	125	28	-12,1
	altri ASIA orientale	424	450	335	400	450	479	484	129	16,1
		811	914	699	775	870	874	952	253	16,8
11 OCEANIA e altro		105	100	70	106	83	100	90	15	-30,2
MONDO		12.898	12.763	9.962	11.469	12.453	13.198	13.132	3.380	6,1

Servizio Studi CCIAA BG su dati Istat

CONTRIBUTI ALLA VARIAZIONE TOTALE (+6,1% 1° trimestre 2014 su 1° trimestre 2013) DELL'EXPORT DI BERGAMO

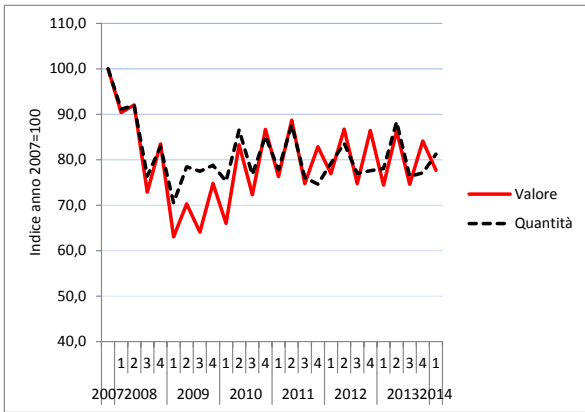
Tipologie di prodotto/mercato più significative (contributo oltre +0,1% e oltre -0,1%)

Prodotto	Mercato di esportazione	1 tr 2013 (MIL)	1 tr 2014 (MIL)	contributo alla variazione (%)	
20_Prod chimici	01 UME	262	297	1,10	9,65
24_Prod della metallurgia	10 ASIA orientale	19	42	0,72	
28_Macchinari e apparecchiature nca	10 ASIA orientale	80	102	0,68	
24_Prod della metallurgia	02 altri UE	28	49	0,64	
28_Macchinari e apparecchiature nca	03 EU nonUE	76	94	0,58	
28_Macchinari e apparecchiature nca	05 AFRICA altri	13	31	0,58	
28_Macchinari e apparecchiature nca	06 AMERICA sett	45	62	0,56	
28_Macchinari e apparecchiature nca	07 AMERICA centrosud	43	59	0,50	
22_Articoli in gomma e materie plastiche	01 UME	157	171	0,46	
29_Autoveicoli, rimorchi e semirimorchi	02 altri UE	38	52	0,45	
29_Autoveicoli, rimorchi e semirimorchi	01 UME	126	140	0,44	
24_Prod della metallurgia	05 AFRICA altri	16	28	0,36	
28_Macchinari e apparecchiature nca	02 altri UE	110	121	0,33	
20_Prod chimici	10 ASIA orientale	18	26	0,25	
24_Prod della metallurgia	04 AFRICA sett	10	18	0,23	
13_Prod tessili	01 UME	59	66	0,22	
28_Macchinari e apparecchiature nca	09 ASIA centrale	22	29	0,21	
28_Macchinari e apparecchiature nca	01 UME	319	325	0,20	
20_Prod chimici	02 altri UE	77	83	0,17	
20_Prod chimici	06 AMERICA sett	18	23	0,17	
10_Prod alimentari	01 UME	46	50	0,15	
25_Prod in metallo, esclusi macchinari e attrezzature	07 AMERICA centrosud	3	7	0,12	
22_Articoli in gomma e materie plastiche	02 altri UE	40	44	0,12	
30_Altri mezzi di trasporto	01 UME	27	31	0,12	
27_App elettriche e per uso domestico non elettriche	02 altri UE	49	52	0,11	
25_Prod in metallo, esclusi macchinari e attrezzature	06 AMERICA sett	9	12	0,11	
27_App elettriche e per uso domestico non elettriche	09 ASIA centrale	1	5	0,10	
.....					
26_Computer, elettronica, ottica; elettromed, di misuraz	10 ASIA orientale	10	7	-0,10	-3,49
27_App elettriche e per uso domestico non elettriche	01 UME	109	105	-0,10	
25_Prod in metallo, esclusi macchinari e attrezzature	10 ASIA orientale	8	4	-0,11	
20_Prod chimici	03 EU nonUE	28	24	-0,12	
20_Prod chimici	07 AMERICA centrosud	18	14	-0,12	
38_Prod attiv raccolta, tratt, smalt rifiuti; recup materiali	10 ASIA orientale	15	10	-0,14	
28_Macchinari e apparecchiature nca	08 MEDIO ORIENTE	59	53	-0,18	
24_Prod della metallurgia	09 ASIA centrale	9	3	-0,19	
10_Prod alimentari	06 AMERICA sett	9	3	-0,22	
58_Prod delle attività editoriali	01 UME	36	26	-0,29	
24_Prod della metallurgia	03 EU nonUE	39	28	-0,34	
24_Prod della metallurgia	01 UME	77	66	-0,36	
24_Prod della metallurgia	08 MEDIO ORIENTE	55	17	-1,22	
TOTALE EXPORT BERGAMO	MONDO	3.185	3.380	6,1	

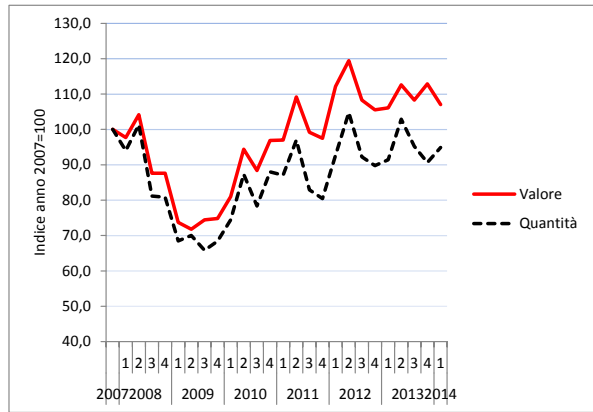
Servizio Studi CCIAA BG su dati Istat

Indici delle vendite all'estero in valore e quantità per i principali settori dell'export di Bergamo

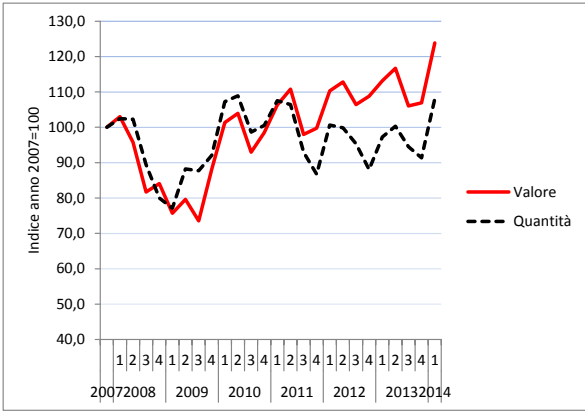
CPAteco 13 - Prodotti tessili



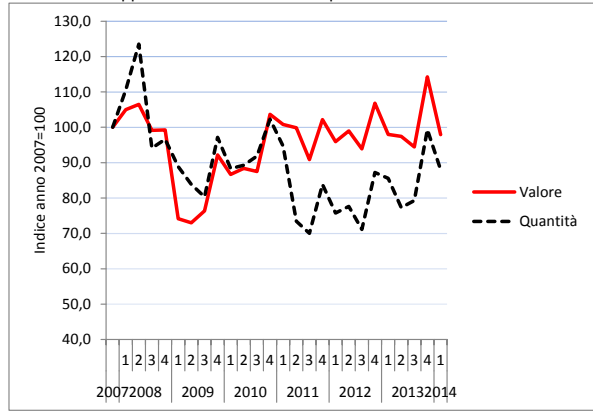
CPAteco 25 - Prodotti in metallo (esclusi macchinari e attrezzature)



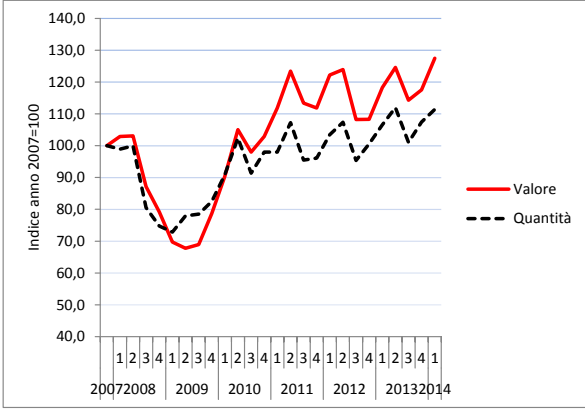
CPAteco 20 - Prodotti chimici



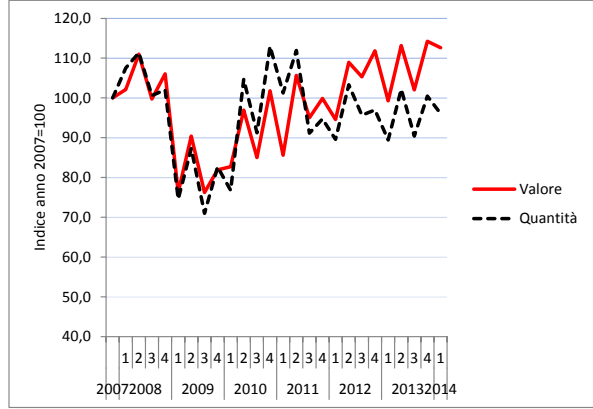
CPAteco 27 - Apparecchiature elettriche e per uso domestico non elettriche



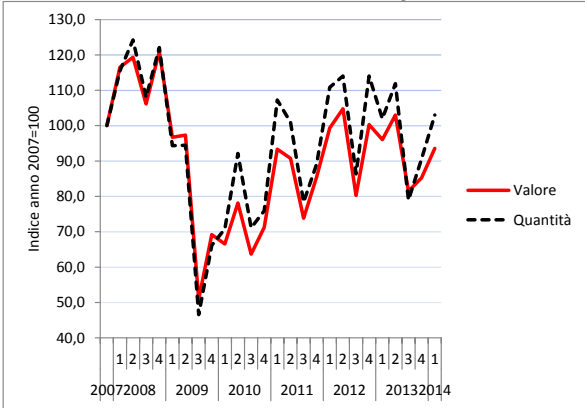
CPAteco 22 - Articoli in gomma e materie plastiche



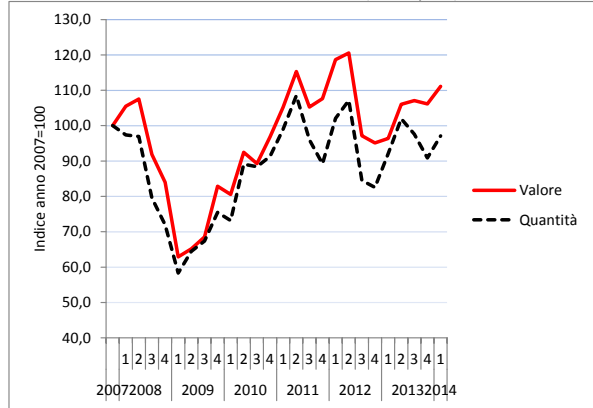
CPAteco 28 - Macchinari e apparecchiature non altrove classificate



CPAteco 24 - Prodotti della metallurgia



CPAteco 29 - Autoveicoli, rimorchi (e loro parti)



(Servizio Studi CCIAA di Bergamo su dati Istat)