



prometeia

Bergamo
14 giugno 2013

Massimo Guagnini

Bergamo

11° giornata dell'economia

gli scenari economici

riservatezza

Questo documento è la base per una presentazione orale, senza la quale ha quindi limitata significatività e può dar luogo a fraintendimenti. Sono proibite riproduzioni, anche parziali, del contenuto di questo documento senza la previa autorizzazione scritta di Prometeia.

copyright © 2013 prometeia

agenda

1 | lo scenario per l'economia italiana

2 | liquidità, credito, finanza

3 | le prospettive per Bergamo

1 | lo scenario per l'economia italiana

La crescita di lungo periodo dell'economia italiana

Fig. 6.1 Prodotto interno lordo dall'unità d'Italia (var. %)

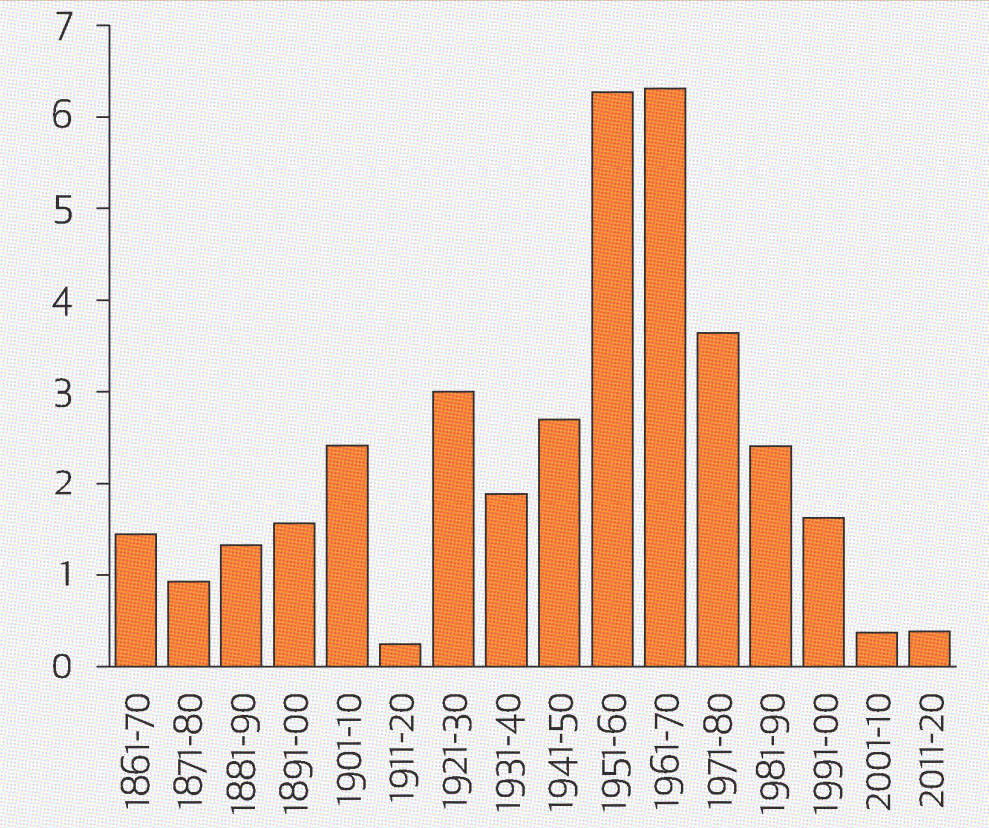
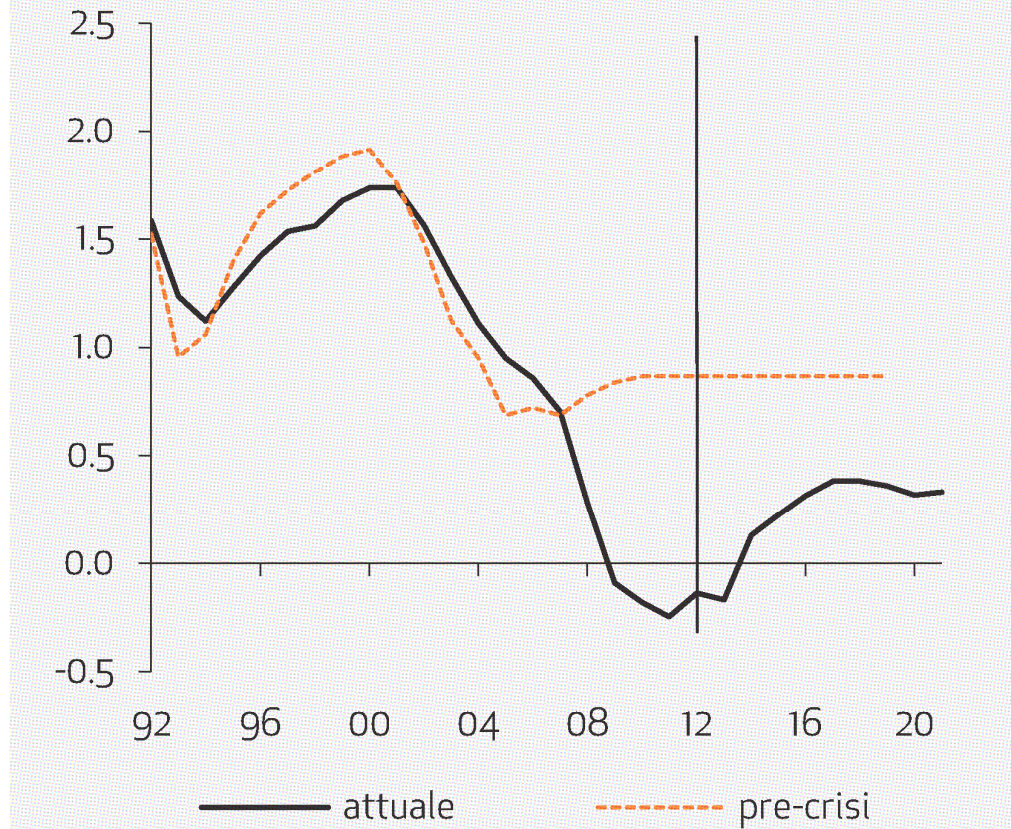
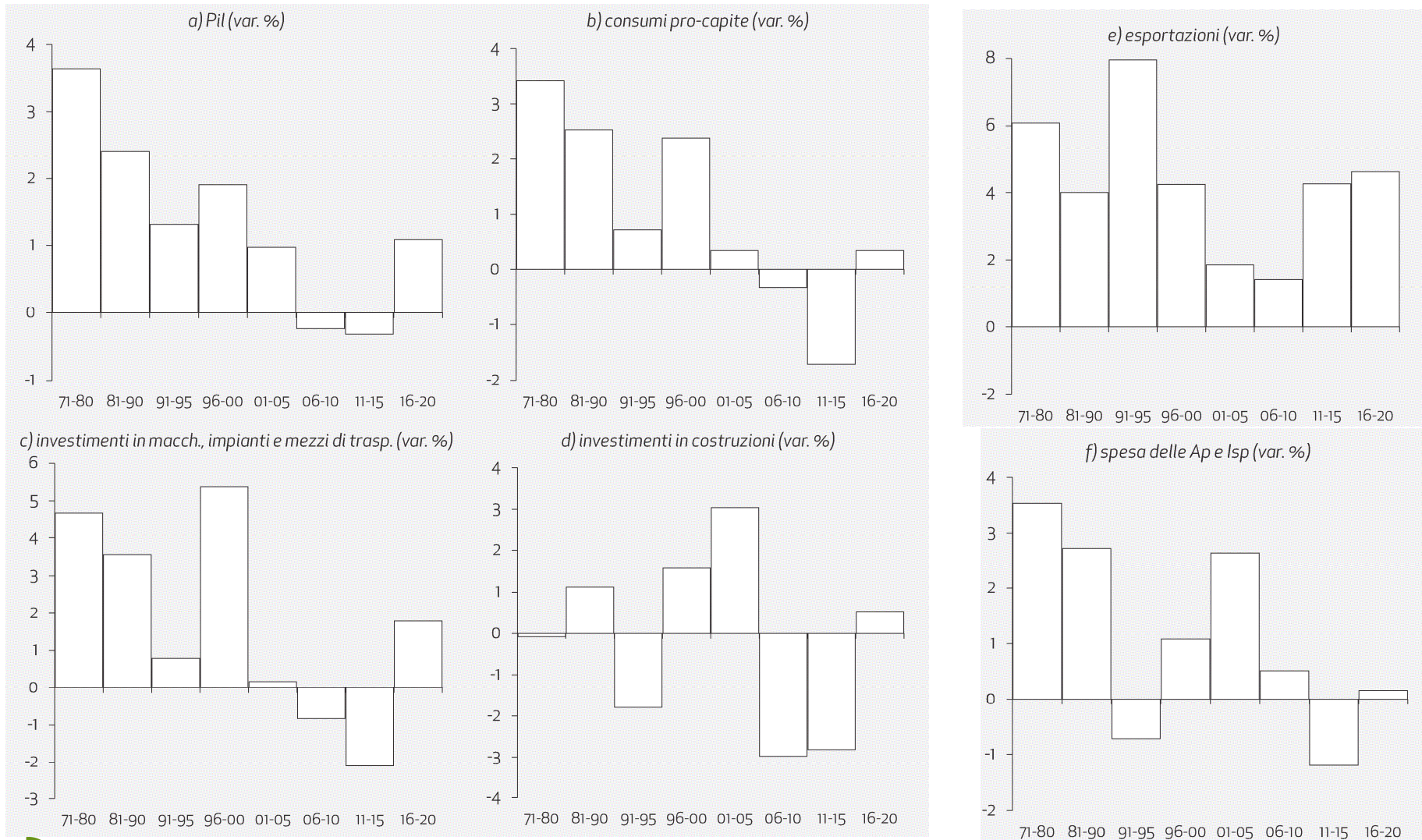


Fig. 6.13 Pil potenziale (var. %)



Lo scenario al 2020 in una prospettiva storica



Lo scenario macroeconomico al 2015

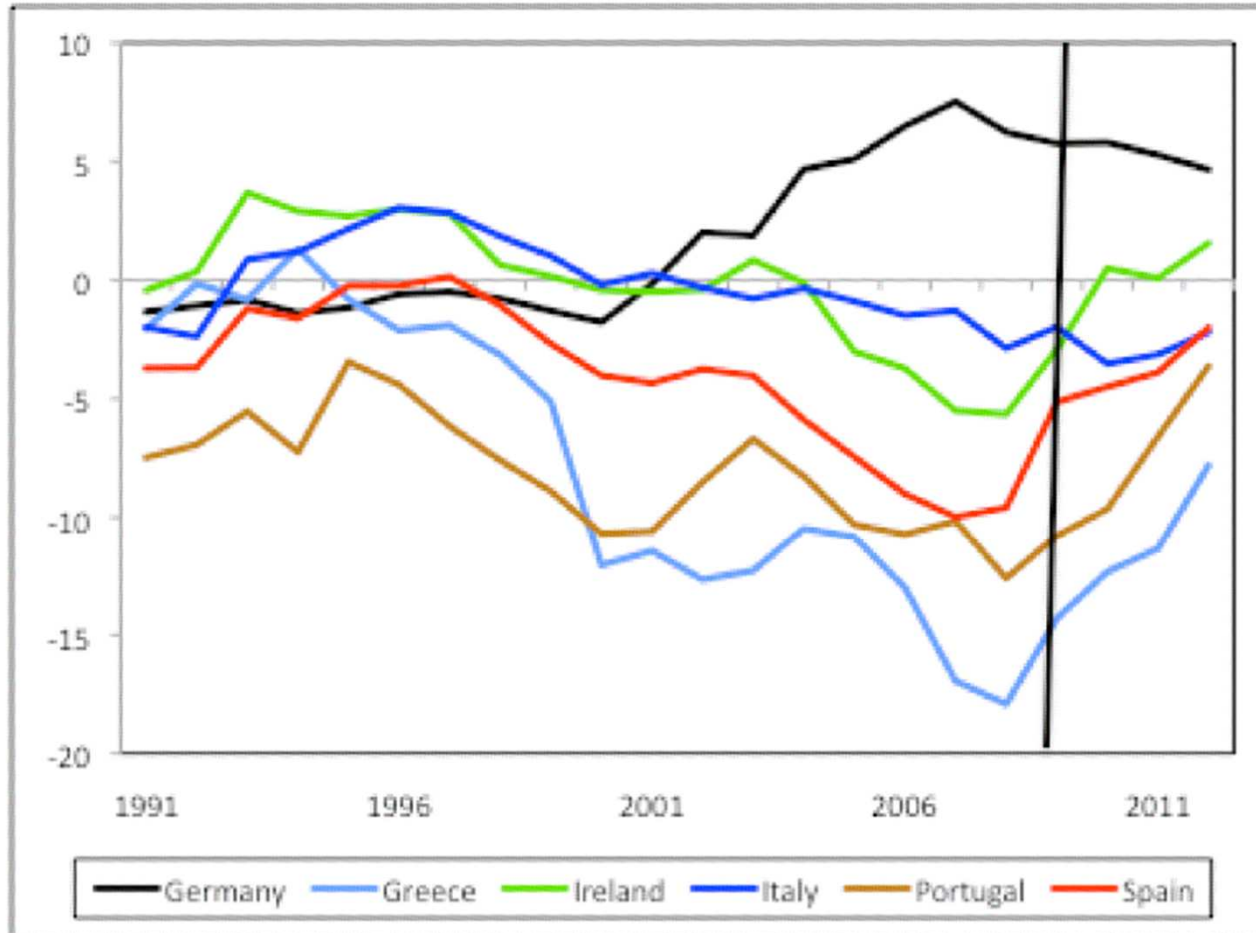
la previsione in sintesi | lo scenario per l'Italia

	2011	2012	2013	2014	2015
Prodotto interno lordo	0.5	-2.4	-1.5	0.7	1.2
Importazioni di beni e servizi	1.1	-7.8	-4.0	2.9	3.9
Spesa delle famiglie	0.1	-4.3	-2.9	-0.3	0.7
Spesa delle Ap e ISP	-1.2	-2.9	-1.4	-0.3	-0.2
Investimenti in macchinari , attrezzature e mezzi di trasp.	-0.5	-9.7	-6.1	2.6	3.2
Investimenti in costruzioni	-2.1	-6.4	-4.1	-1.8	0.4
Esportazioni di beni e servizi	6.6	2.2	2.5	3.3	4.6
Domanda interna totale	-1.0	-5.2	-3.4	0.4	0.8
Saldo di c/corrente e c/capitale in % del Pil	-3.0	-0.6	1.1	1.0	1.2
Indice generale dei prezzi al consumo	2.8	3.0	1.8	2.0	1.9
Reddito disponibile a prezzi costanti	-0.7	-4.8	-1.8	0.5	1.4
Occupazione totale	0.1	-1.1	-1.0	0.1	0.6
Indebitamento Ap in % del Pil	3.8	3.0	3.2	2.6	2.4
Debito Ap in % del Pil	120.8	127.0	131.6	132.2	130.1

(var.%)

Il saldo corrente della bilancia dei pagamenti (% sul PIL)

Charles Wyplosz, Europe's Quest for Fiscal Discipline, Economic Papers 498, April 2013



Source: AMECO on line. European Commission

Lo scenario macroeconomico al 2020

la previsione in sintesi | lo scenario per l'Italia – lungo periodo

	81-90	91-00	01-05	06-10	11-15	16-20
Prodotto interno lordo	2.4	1.6	1.0	-0.2	-0.3	1.1
Importazioni di beni e servizi	4.7	4.8	2.5	1.7	-0.8	3.6
Spesa delle famiglie	2.6	1.7	0.7	0.3	-1.3	0.6
Spesa delle Ap e lsp	2.7	0.2	2.6	0.5	-1.2	0.2
Investimenti in macchinari, attrezzature e mezzi di trasporto	3.6	3.1	0.2	-0.8	-2.1	1.8
Investimenti in costruzioni	1.1	-0.1	3.0	-3.0	-2.8	0.5
Esportazioni di beni e servizi	3.7	5.6	1.6	1.0	3.8	4.2
Domanda interna totale	2.5	1.4	1.2	0.0	-1.7	0.7
Saldo di c/corrente e c/capitale in % del Pil	-0.8	1.0	-0.3	-2.2	-0.1	1.0
Indice generale dei prezzi al consumo	9.7	3.7	2.4	1.9	2.3	1.9
Reddito disponibile a prezzi costanti	2.4	0.2	1.3	-0.7	-1.1	1.0
Occupazione totale	0.6	0.0	0.8	-0.4	-0.2	0.7
Indebitamento Ap in % del Pil	11.2	6.3	3.6	3.5	3.0	1.1
Debito Ap in % del Pil (*)	80.0	113.4	105.4	110.3	128.3	116.4

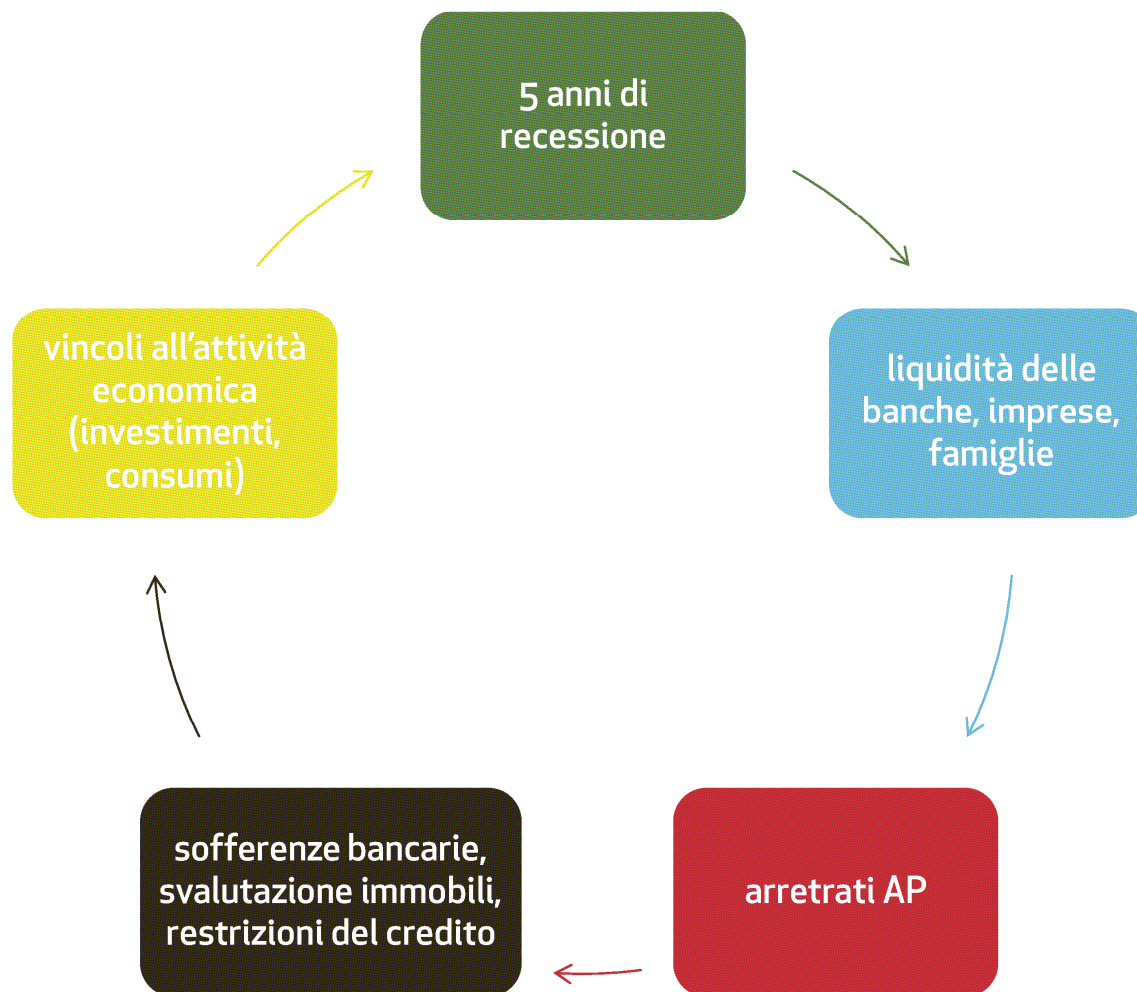
(*) valore al 2020

(var.%)

3 | liquidità, credito, finanza

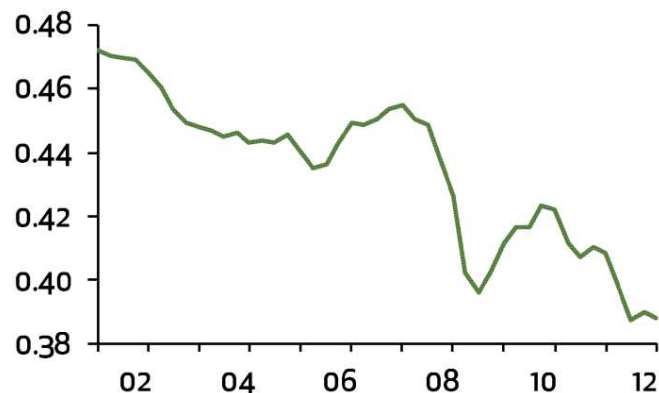
La situazione attuale

avvitamento liquidità-attività economica |



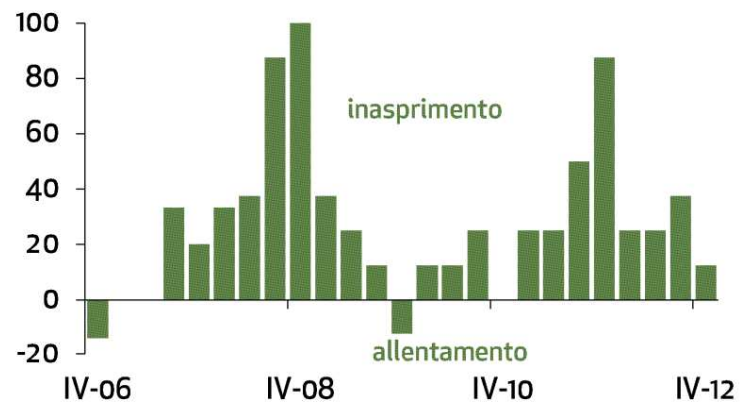
Le tendenze recenti

redditività operativa



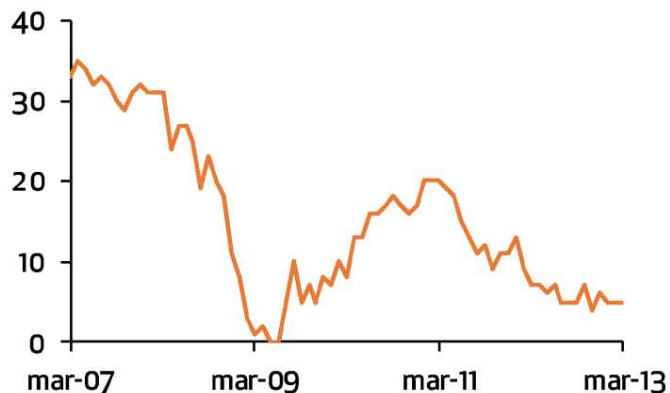
Fonte: Elaborazione Prometeia su dati Istat - rapporto tra il risultato di gestione e il valore aggiunto

criteri per l'approvazione dei crediti



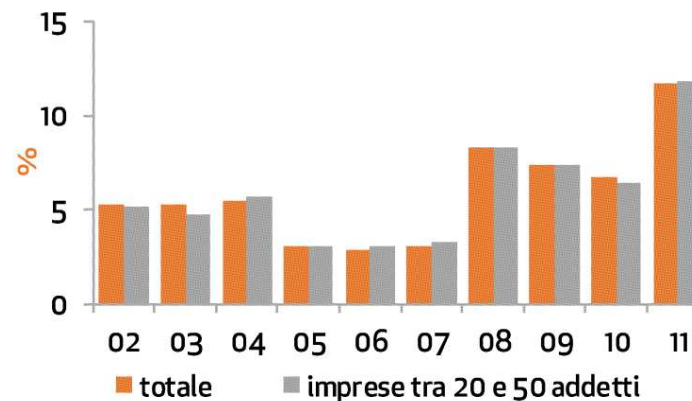
Fonte BLS: saldo tra le % di banche che dichiarano di avere modificato i criteri

liquidità



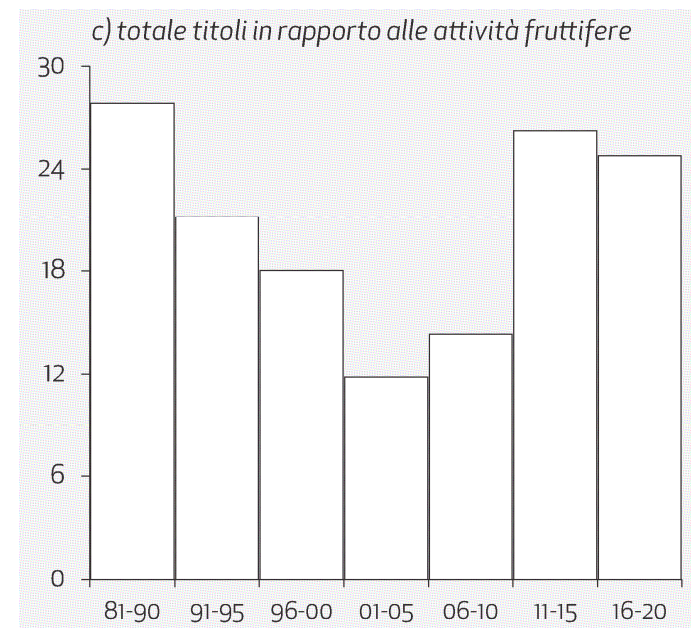
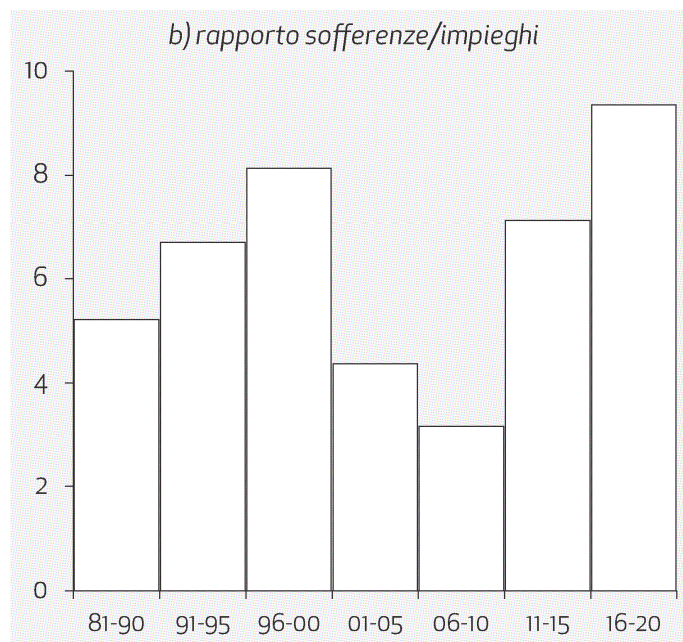
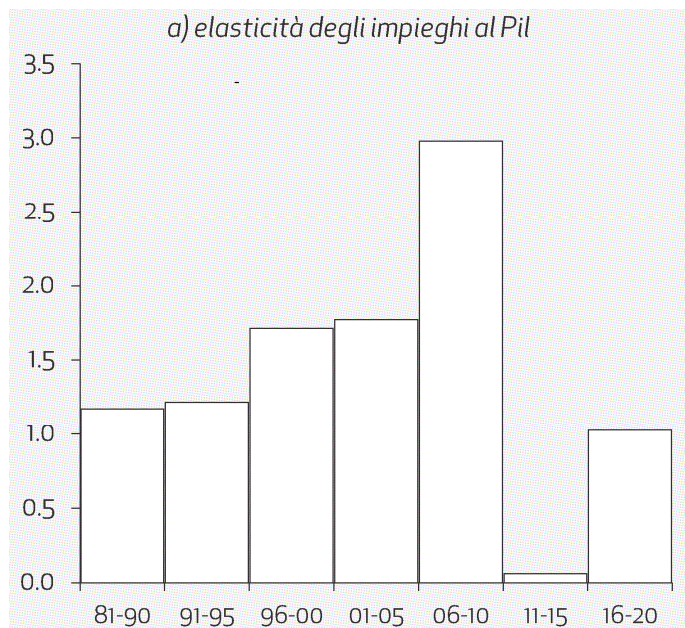
Fonte: Istat - livello della liquidità rispetto alle esigenze operative (saldi)

imprese razionate

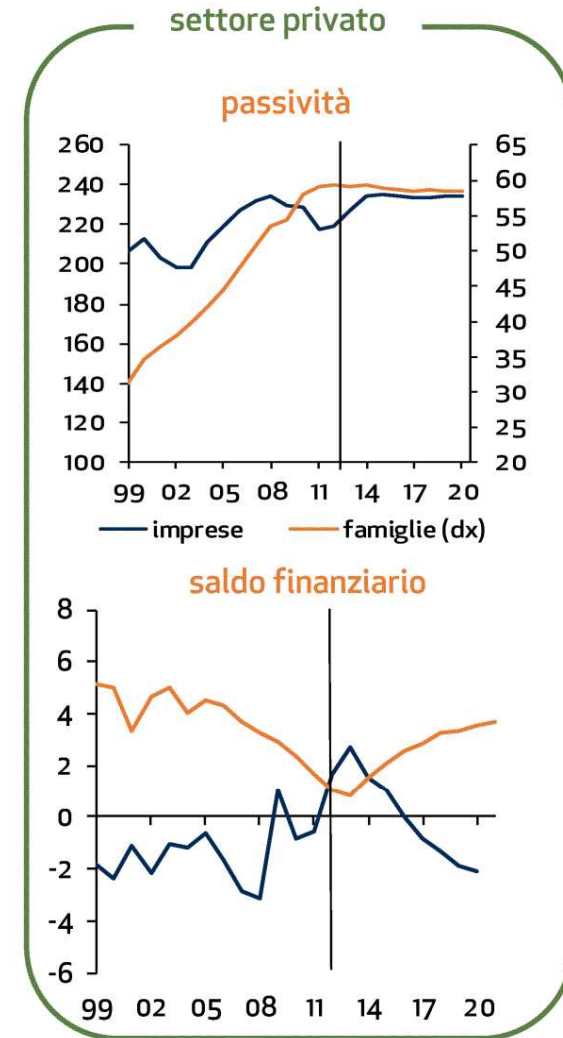
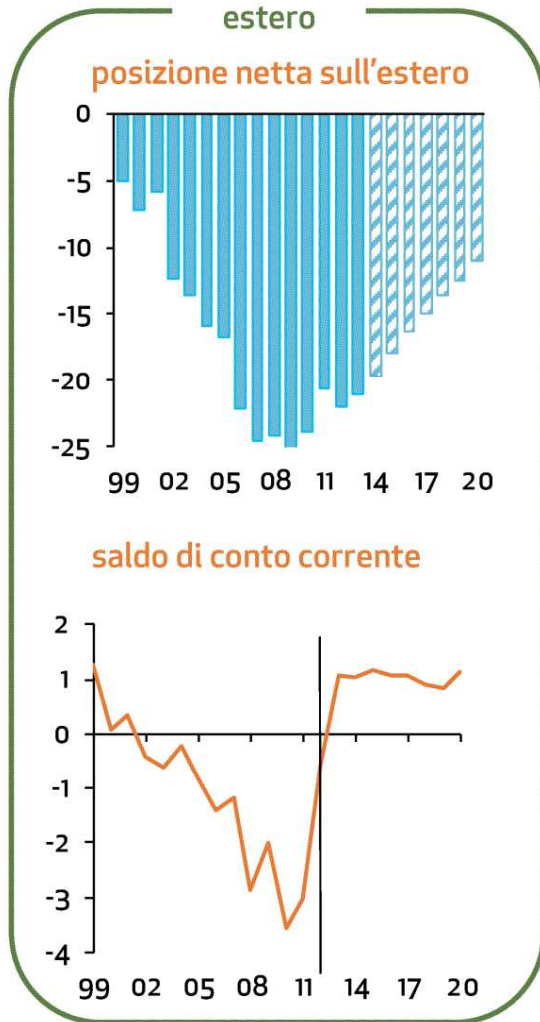
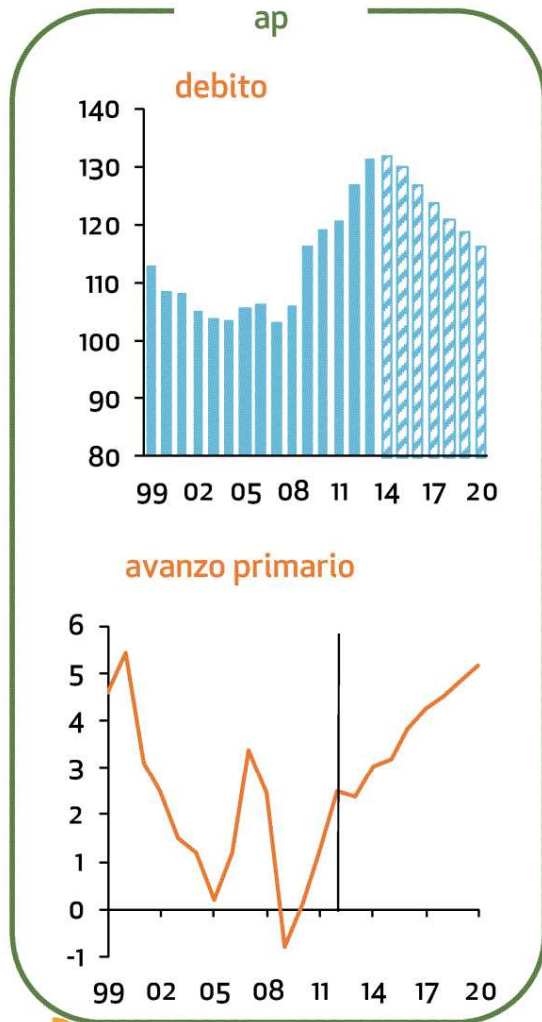


Fonte: Elaborazioni Prometeia su dati Banca d'Italia, Indagine sulle Imprese industriali e dei servizi, percentuale di imprese dell'industria in senso stretto e dei servizi con più di 20 addetti che si sono viste negare del tutto o in parte nuovi prestiti

Banche: indicatori strutturali in prospettiva storica (%)



Lo scenario deleveraging

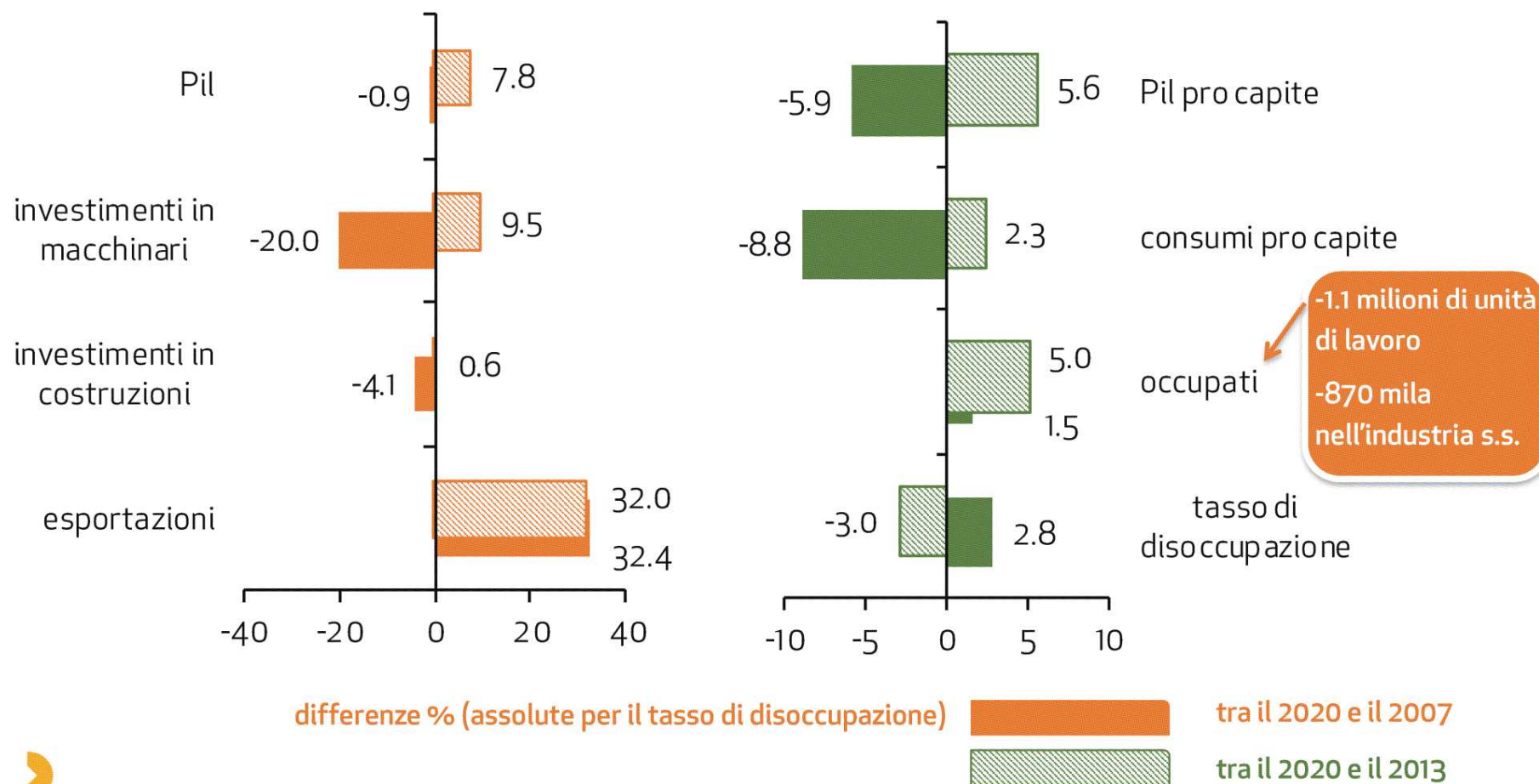


prometeia
associazione

prometeia

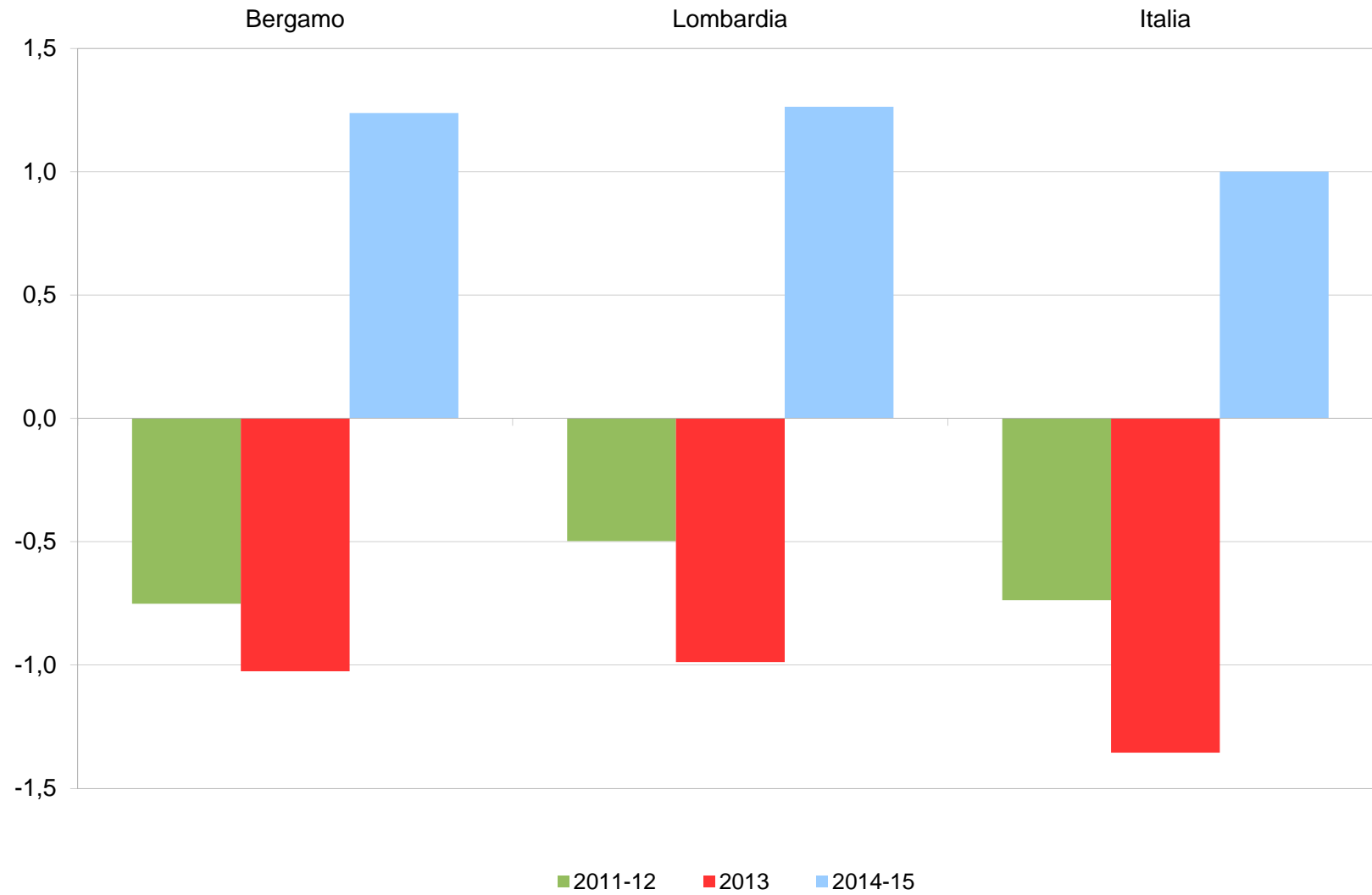
in % del pil

Lo scenario deleveraging / i costi

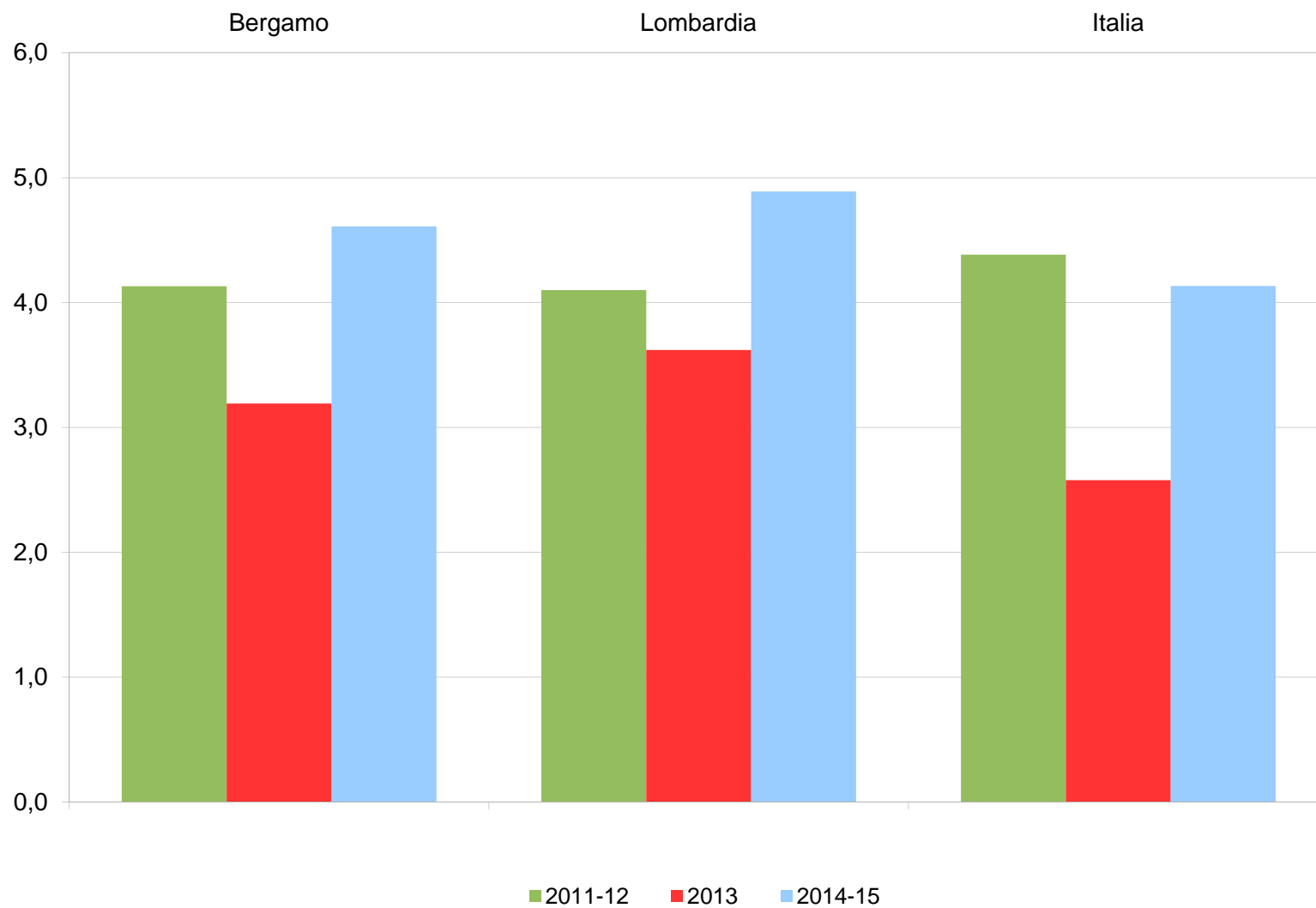


3 | le prospettive per Bergamo

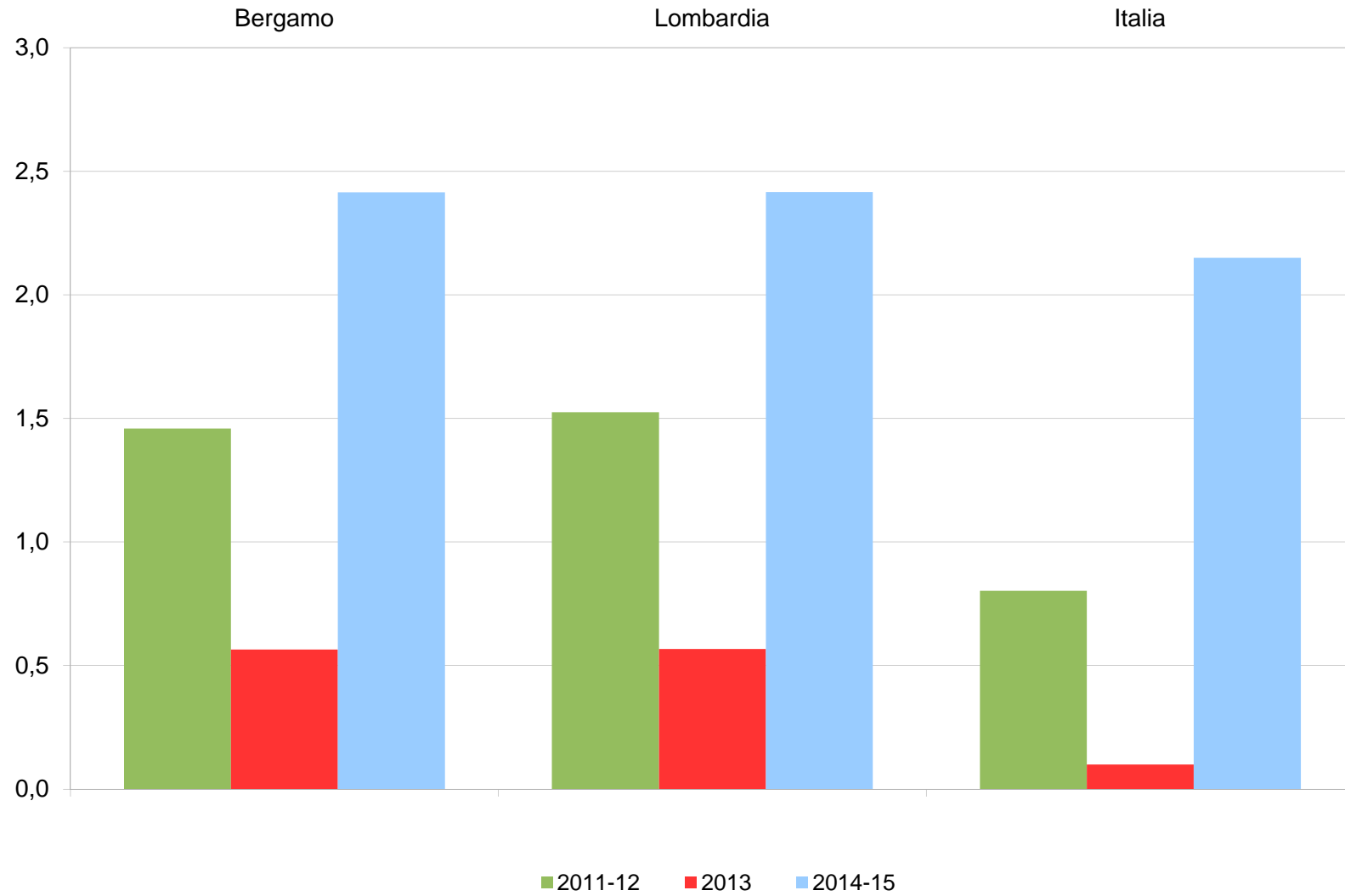
Il valore aggiunto (var. % medie annue – valori concatenati)



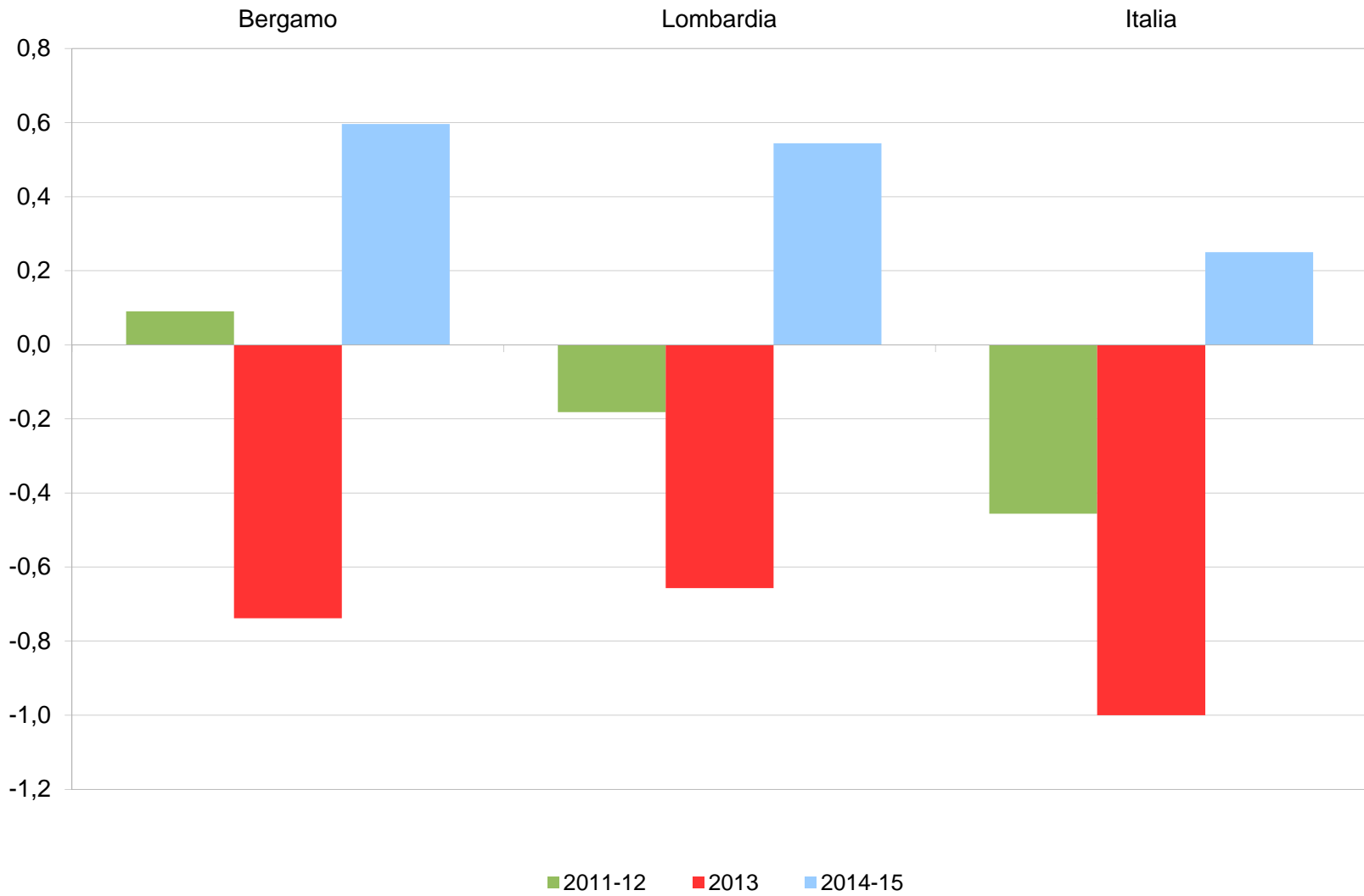
Esportazioni internazionali di beni (var. % medie annue - valori concatenati)



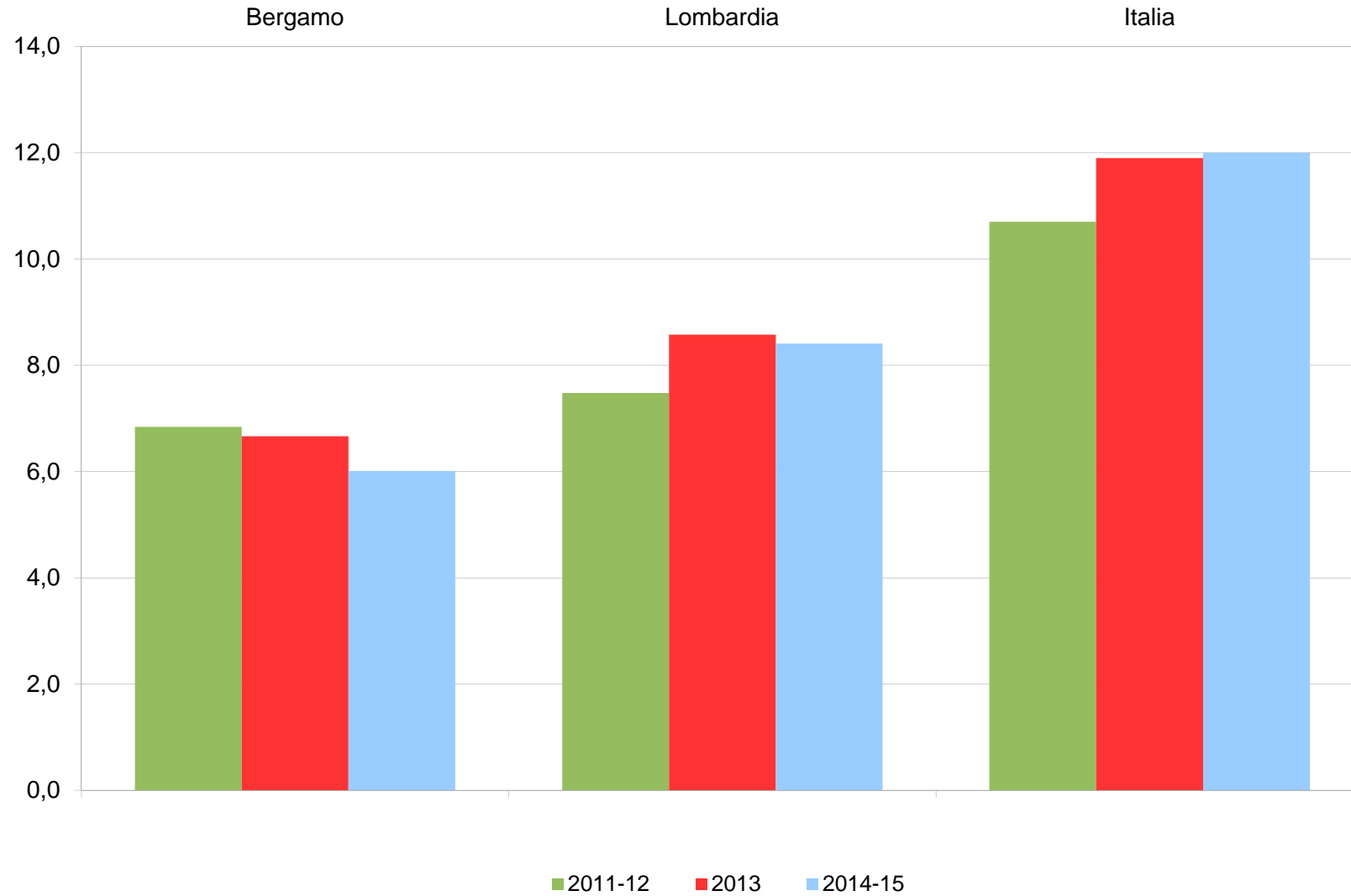
Consumi delle famiglie (var. % medie annue – valori correnti)



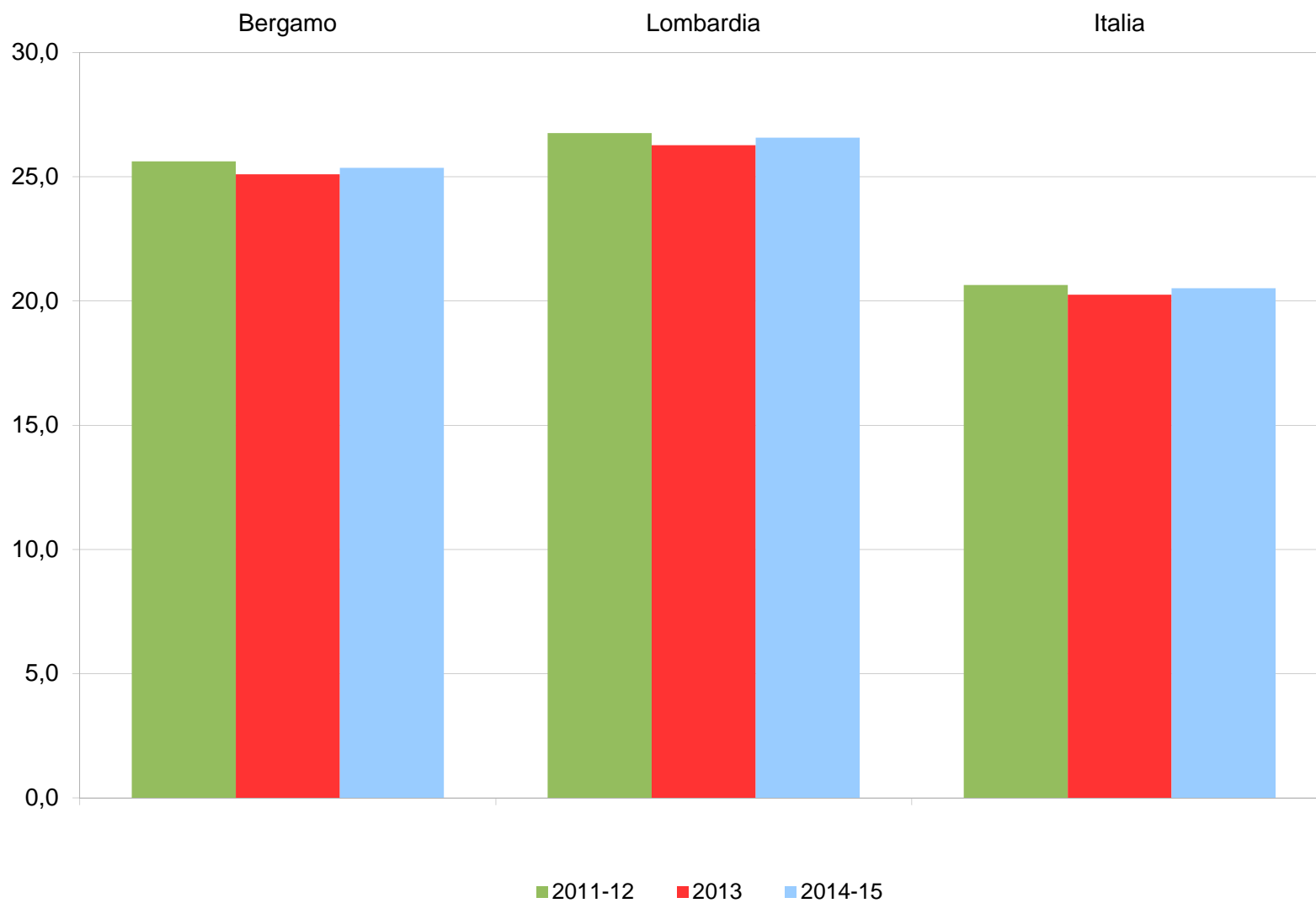
Occupazione (var. % medie annue, unità di lavoro)



Tasso di disoccupazione (valori % a fine periodo)



Valore aggiunto pro capite (migliaia di € in valori concatenati a fine periodo)



prometeia

via g. marconi 43, 40122 bologna
tel. +39 051 6480911, fax +39 051 220753

via m.gonzaga 7, 20123 milano
tel. +39 02 80505845, fax + 39 02 89074658

via tirso, 26, 00198 roma
tel. +39 06 45441350, fax +39 06 45441369

Italia

7th flr, Dakdouk Bldg, Selim Bustros St.
Tabaris Square, Ashrafieh - Beirut
tel. +9611 328233, fax +9611 327233

libano

www.prometeia.com

info@prometeia.com

