



Camera di Commercio  
Bergamo

# Occupazione e forze lavoro in provincia di Bergamo. Dati medi annuali 2015

## OCCUPAZIONE E FORZE LAVORO NEL 2015 A BERGAMO

Secondo i dati medi annui provinciali dell'indagine campionaria sulle Forze di lavoro di Istat, nel 2015 sono **457.400** gli **occupati** residenti in provincia di Bergamo e **28.200** le persone **in cerca di occupazione**. La somma di questi due aggregati porta a **485.600** lo stock delle **forze lavoro**.

L'offerta di lavoro risulta complessivamente in aumento di oltre 2.200 mila unità sul livello dell'anno precedente, in misura più che proporzionale rispetto alla dinamica della popolazione di 15 anni e più (+2.500). Sale al **66,6%** il **tasso di attività**, cioè il rapporto tra persone attive (occupate e disoccupate) e popolazione tra 15 e 64 anni.

Gli occupati in media annua aumentano di poco meno di 10mila unità nel 2015, riequilibrando statisticamente la perdita di 8mila nel 2014. Il **tasso di occupazione** tra i 15 e i 64 anni raggiunge il **62,7%**, il livello più elevato degli ultimi quattro anni.

Le persone in cerca di occupazione si riducono a 28mila dopo tre anni consecutivi in cui si erano mantenute tra le 33 e le 36mila. Il **tasso di disoccupazione** scende al **5,8%** delle forze lavoro.

Il tasso di disoccupazione aumenta di poco (al 30,6%) tra i giovani attivi tra 15 e 24 anni ma è in netto calo (al 13,7%) per la classe di età tra i 18 e i 29 anni.

All'incremento della forza lavoro corrisponde una riduzione dell'area dell'inattività che conta **241.000** persone tra i 15 e i 64 anni di età, 5mila in meno sul 2014. Gli **inattivi** salgono a 447.300 se si includono anche le persone oltre i 65 anni di età. Il **tasso di inattività** tra i 15 e i 64 anni scende al **33,4%**.

### FORZE LAVORO in provincia di Bergamo

<i>Valori medi annui (migliaia)</i>	<b>2008</b>	<b>2009</b>	<b>2010</b>	<b>2011</b>	<b>2012</b>	<b>2013</b>	<b>2014</b>	<b>2015</b>
Popolazione di 15 anni e più	886,4	897,0	904,2	911,5	917,5	924,8	930,4	932,9
<b>Forze Lavoro</b>	479,2	478,2	478,3	479,3	483,1	492,1	483,4	485,6
Occupati di 15 anni e più	465,0	460,7	460,5	459,8	449,8	455,5	447,5	457,4
in cerca di occupazione di 15 anni e più	14,2	17,5	17,8	19,5	33,3	36,5	35,8	28,2
Inattivi (15-64 anni)	234,1	240,5	244,2	246,9	242,8	238,4	246,0	241,0
Inattivi (15 anni e più)	407,2	418,8	425,9	432,3	434,4	432,8	447,1	447,3
<b>Tassi specifici (%)</b>								
Tasso di attività (15-64 anni)	66,9	66,3	66,0	65,8	66,4	67,1	66,0	66,6
Tasso di occupazione (15-64 anni)	64,9	63,9	63,5	63,1	61,8	62,0	61,1	62,7
Tasso di inattività (15-64 anni)	33,1	33,7	34,0	34,2	33,6	32,9	34,0	33,4
Tasso di disoccupazione	3,0	3,7	3,7	4,1	6,9	7,4	7,4	5,8
Tasso di disoccupazione (15-24 anni)	8,0	11,5	11,8	15,3	25,2	29,7	29,4	30,6
Tasso di disoccupazione (18-29 anni)	5,6	7,1	6,8	10,1	16,1	16,0	18,3	13,7

Servizio Studi CCIAA di Bergamo su dati ISTAT

Con le cautele rese necessarie dall'ampio margine di errore del campione provinciale, si possono formulare alcune osservazioni sulle tendenze del mercato del lavoro di Bergamo in confronto con le più affidabili medie di Italia e Lombardia.

Il livello degli **occupati** residenti in provincia ha oscillazioni statistiche che rendono irregolari le variazioni da un anno all'altro. Un recupero è tuttavia sicuramente in corso (in coerenza con gli altri indicatori sull'evoluzione della disoccupazione e dell'inattività) e il tasso di occupazione raggiunge (al 62,7%) il livello più alto da tre anni a questa parte. Dopo una caduta prolungata torna a crescere, in leggero ritardo rispetto alle dinamiche di Lombardia e Italia, l'occupazione maschile (ma con un tasso al 71,4%, che negli ultimi anni è sceso al di sotto della media regionale). Spicca la crescita dell'occupazione femminile, punto storicamente debole del lavoro in provincia, con un tasso di occupazione (53,7%) che accenna ad accorciare la pur sempre ampia distanza dalla media lombarda [pag. 11- 13].

A Bergamo il tasso di occupazione tra i 18 e i 29 anni è nel 2015 al 45,5% (con un lieve progresso sul 2014 che sembra interrompere la caduta della serie storica), un valore più alto del dato medio nazionale (35%) e regionale (42,8%). Tra le giovani donne tra 18 e 29 anni il tasso di occupazione (43,8%) risale nell'ultimo anno al di sopra del dato medio regionale. Tra i 15 e i 24 anni il tasso di occupazione si mantiene invece su livelli molto bassi (18,7%). Prosegue il tendenziale innalzamento dei tassi di occupazione tra gli over 55. [pag. 15]

L'occupazione cresce per i lavoratori dipendenti (362mila nel 2015, con un recupero delle perdite dell'ultimo triennio) mentre è inarrestabile la flessione del lavoro indipendente che tocca con 95mila il minimo storico. La crescita è dovuta a un recente recupero di occupati nell'industria (con arresto della caduta nell'edilizia) e ad un assestamento nel terziario, dove il commercio si mantiene sui livelli medi degli ultimi anni e gli altri servizi, al netto delle ultime oscillazioni, su valori superiori alla media del periodo. Gli occupati in agricoltura oscillano intorno ai livelli degli ultimi cinque anni. [pag. 16-18]

Le persone in cerca di occupazione si riducono nettamente nell'ultimo anno (28mila rispetto alle quasi 36mila del 2014) e il tasso di **disoccupazione** a Bergamo scende al 5,8% (contro l'11,9% in Italia e il 7,9% in Lombardia) dopo tre anni consecutivi su valori tra il 6,9 e il 7,4%.

La riduzione della disoccupazione riguarda sia gli uomini (il tasso scende al 5,6%, contro l'11,3% in Italia e il 7,2% in Lombardia) che le donne (6,2%, contro il 12,7% in Italia e l'8,7% in Lombardia).

La disoccupazione giovanile (al 30,6%) non si riduce nella classe di età 15-24 anni, ma resta a Bergamo al di sotto della media italiana (40,3%) e lombarda (32,3%).

Si nota un recente marcato miglioramento della disoccupazione nella fascia d'età più rilevante per l'ingresso nel mercato del lavoro (quella tra i 18 e i 29 anni) che a Bergamo scende al 13,7%, contro valori del 29,6% in Italia e del 20,6% in Lombardia. [pag. 19-23]

Dal calcolo del tasso di disoccupazione sono esclusi i giovani inattivi, cioè coloro che non sono occupati e non cercano lavoro, in buona misura perché impegnati negli studi. Il tasso di inattività dei giovani bergamaschi tra 18 e 29 anni si è portato nel 2015 al massimo storico del 47,3% (contro il 42,5% in Lombardia e il 50,2% in Italia)

secondo una tendenza al rialzo negli ultimi anni; tra le giovani donne è al 51,9%, in riduzione nell'ultimo anno. [pag. 26]

Gli **inattivi**, nella fascia di età compresa tra i 15 e i 64 anni, diminuiscono nell'ultimo anno anche a Bergamo (da 246 a 241mila) come in Italia e in Lombardia. A differenza dei dati medi nazionale e regionale, l'inattività si riduce a Bergamo anche nella componente femminile. Se si allarga l'orizzonte temporale all'intera serie storica si osserva tuttavia che il tasso di inattività a Bergamo (33,4% nel 2015) resta relativamente stabile, con un divario crescente sul dato medio regionale e in avvicinamento al più elevato dato medio nazionale, per effetto di una tendenza alla crescita del tasso di inattività maschile (24,3% nel 2015). L'inattività femminile è sempre molto elevata (42,8% nel 2015), soprattutto in relazione alla media lombarda (37,3%) ma in lieve ripiegamento negli ultimi anni. [pag. 24-26]

Le **forze lavoro potenziali**<sup>1</sup> in Italia sono pari nella media 2015 a oltre 3,5 milioni di persone (più dei disoccupati "attivi" che sono 3,3 milioni). In Lombardia si tratta di 310mila persone (rispetto ai 364mila disoccupati). Per Bergamo non ci sono informazioni sugli ultimi due anni; nel 2013 si trattava di più di 32mila persone (mentre i disoccupati nello stesso anno erano 37mila) pari al 6,6% delle forze-lavoro. [pag. 23]

Sono invece pubblicati anche a livello provinciale i tassi di **mancata partecipazione al lavoro**, cioè il tasso di disoccupazione allargato, comprensivo di quanti, pur non avendo compiuto azioni effettive di ricerca, sono "disponibili a lavorare". Anche per questa variabile si osserva un miglioramento, con una lieve e generalizzata riduzione nella media del 2015. A Bergamo in specifico il tasso di mancata partecipazione al lavoro scende di un punto al 13,7% (contro il 22,5% in Italia e il 13,5% in Lombardia). [pag. 27-29]

La quota dei cosiddetti **NEET**, cioè giovani tra i 18 e i 29 anni d'età che non lavorano e non sono coinvolti in percorsi di studio o di formazione, mostra nel 2015 una lieve riduzione (al 25,7% della corrispondente popolazione giovanile) a livello nazionale, mentre in Lombardia si mantiene al 18,6%. Per Bergamo, la quota (al 2014) dei NEET<sup>2</sup> è superiore (al 21,1%) al dato medio regionale, sia per le donne sia, nell'ultimo anno disponibile, per gli uomini. L'area dei Neet corrisponde in provincia di Bergamo, nel 2014, a circa 35mila giovani su una popolazione di oltre 167mila tra i 15 e i 29 anni di età. Di questi 35mila poco più di 13mila sono disoccupati in cerca di lavoro. [pag. 30-31]

I dati riportati nel testo sono disponibili nella sezione Lavoro di dati.istat.it

Servizio Studi CCIAA di Bergamo  
31 marzo 2016

---

<sup>1</sup> Dalla definizione di disoccupati o persone in cerca di occupazione sono esclusi quanti pur privi di lavoro e interessati a lavorare non hanno compiuto azioni effettive di ricerca o non si dichiarano immediatamente disponibili a iniziare un'attività. La somma degli inattivi disponibili a lavorare e degli inattivi in cerca ma non subito disponibili rappresenta le cosiddette "forze di lavoro potenziali". Vedi: dati.istat.it "indicatori complementari sul mercato del lavoro".

<sup>2</sup> Elaborazione a cura di IRS e Unioncamere su microdati delle Forze Lavoro (2011-2014).

## INDAGINE FORZE LAVORO - DATI MEDI ANNUI AL 2015 (Istat)

Popolazione di 15 anni e oltre per sesso, classe di età, regione e provincia - Anno 2015 (dati in migliaia)

REGIONI E PROVINCE	Maschi				Femmine				Maschi e femmine			
	15-24	25-54	55 e oltre	Totale	15-24	25-54	55 e oltre	Totale	15-24	25-54	55 e oltre	Totale
<b>LOMBARDIA</b>	<b>471</b>	<b>2.147</b>	<b>1.515</b>	<b>4.134</b>	<b>442</b>	<b>2.106</b>	<b>1.847</b>	<b>4.395</b>	<b>913</b>	<b>4.253</b>	<b>3.363</b>	<b>8.529</b>
Varese	41	189	138	367	40	182	171	394	81	371	309	761
Como	28	128	93	249	28	125	110	263	56	253	203	512
Sondrio	9	38	29	76	9	37	34	80	18	75	63	156
Milano	144	687	480	1.311	137	679	611	1.428	281	1.366	1.091	2.738
<b>Bergamo</b>	<b>61</b>	<b>236</b>	<b>163</b>	<b>460</b>	<b>48</b>	<b>236</b>	<b>189</b>	<b>473</b>	<b>109</b>	<b>472</b>	<b>352</b>	<b>933</b>
Brescia	61	278	184	523	61	267	217	545	122	545	400	1.067
Pavia	25	116	88	229	21	115	109	245	46	231	197	474
Cremona	17	78	56	151	15	74	69	159	32	152	126	310
Mantova	19	87	67	172	18	84	81	182	36	171	148	355
Lecco	17	73	53	142	15	70	62	148	32	143	115	290
Lodi	11	51	34	96	10	49	40	100	21	101	74	196
Monza e della Brianza	41	187	130	358	38	187	154	379	79	374	284	737
<b>ITALIA</b>	<b>3.052</b>	<b>12.663</b>	<b>9.343</b>	<b>25.057</b>	<b>2.885</b>	<b>12.789</b>	<b>11.339</b>	<b>27.013</b>	<b>5.937</b>	<b>25.452</b>	<b>20.682</b>	<b>52.070</b>

Forze di lavoro in complesso e tasso di attività (15-64 anni) per sesso, regione e provincia - Anno 2015 (dati in migliaia e in percentuale)

REGIONI E PROVINCE	Forze di lavoro			Tasso di attività (15-64 anni)		
	Maschi	Femmine	Maschi e femmine	Maschi	Femmine	Maschi e femmine
<b>LOMBARDIA</b>	<b>2.606</b>	<b>2.013</b>	<b>4.620</b>	<b>78,8</b>	<b>62,7</b>	<b>70,8</b>
Varese	226	180	405	77,1	63,1	70,1
Como	156	118	274	79,0	61,3	70,2
Sondrio	49	35	84	81,4	59,0	70,3
Milano	834	689	1.523	80,0	66,8	73,4
<b>Bergamo</b>	<b>281</b>	<b>204</b>	<b>486</b>	<b>75,7</b>	<b>57,2</b>	<b>66,6</b>
Brescia	333	234	567	78,6	57,4	68,2
Pavia	141	111	253	77,9	64,1	71,1
Cremona	94	70	164	78,1	61,7	70,0
Mantova	109	80	189	79,1	60,5	69,9
Lecco	91	66	157	80,0	61,0	70,7
Lodi	62	46	108	80,0	62,1	71,2
Monza e della Brianza	230	180	410	79,8	64,6	72,3
<b>ITALIA</b>	<b>14.754</b>	<b>10.744</b>	<b>25.498</b>	<b>74,1</b>	<b>54,1</b>	<b>64,0</b>

Occupati in complesso e tasso di occupazione (15-64 anni) per sesso, regione e provincia - Anno 2015 (dati in migliaia e in percentuale)

REGIONI E PROVINCE	Occupati			Tasso di occupazione (15-64 anni)		
	Maschi	Femmine	Maschi e femmine	Maschi	Femmine	Maschi e femmine
<b>LOMBARDIA</b>	<b>2.418</b>	<b>1.837</b>	<b>4.256</b>	<b>73,0</b>	<b>57,2</b>	<b>65,1</b>
Varese	209	160	369	71,2	56,2	63,7
Como	146	107	253	74,0	55,3	64,7
Sondrio	46	32	78	76,3	53,5	65,0
Milano	769	631	1.400	73,6	61,2	67,4
<b>Bergamo</b>	<b>266</b>	<b>192</b>	<b>457</b>	<b>71,4</b>	<b>53,7</b>	<b>62,7</b>
Brescia	306	211	518	72,2	51,9	62,2
Pavia	131	103	234	72,1	58,9	65,6
Cremona	88	65	153	73,1	56,8	65,1
Mantova	102	72	174	73,5	54,6	64,2
Lecco	86	61	147	76,0	56,1	66,2
Lodi	57	42	100	73,9	56,9	65,6
Monza e della Brianza	212	162	373	73,5	58,1	65,8
<b>ITALIA</b>	<b>13.085</b>	<b>9.380</b>	<b>22.465</b>	<b>65,5</b>	<b>47,2</b>	<b>56,3</b>

**Occupati per settore di attività economica, posizione, regione e provincia - Anno 2015**  
(dati in migliaia)

REGIONIE PROVINCE	Agricoltura			Industria			di cui: in senso stretto			Servizi			Totale		
	Dipendenti	Indipendenti	Totale	Dipendenti	Indipendenti	Totale	Dipendenti	Indipendenti	Totale	Dipendenti	Indipendenti	Totale	Dipendenti	Indipendenti	Totale
<b>LOMBARDIA</b>	<b>25</b>	<b>55</b>	<b>80</b>	<b>1.159</b>	<b>218</b>	<b>1.377</b>	<b>1.003</b>	<b>114</b>	<b>1.116</b>	<b>2.150</b>	<b>649</b>	<b>2.799</b>	<b>3.334</b>	<b>922</b>	<b>4.256</b>
Varese	0	4	4	119	23	142	101	12	113	175	48	223	294	76	369
Como	1	2	3	86	17	103	73	9	81	115	32	147	201	51	253
Sondrio	1	3	4	23	4	27	17	2	19	35	12	47	59	19	78
Milano	2	4	6	261	53	314	234	30	264	844	237	1081	1106	294	1400
<b>Bergamo</b>	<b>1</b>	<b>6</b>	<b>7</b>	<b>166</b>	<b>30</b>	<b>196</b>	<b>140</b>	<b>14</b>	<b>154</b>	<b>195</b>	<b>60</b>	<b>255</b>	<b>362</b>	<b>95</b>	<b>457</b>
Brescia	8	13	21	180	26	206	150	12	162	213	78	291	401	117	518
Pavia	3	8	11	54	10	64	46	5	51	123	35	158	180	54	234
Cremona	4	3	7	46	8	54	41	4	45	72	21	92	121	32	153
Mantova	3	9	12	52	11	63	47	7	54	73	26	99	129	45	174
Lecco	1	1	1	49	9	58	43	4	47	64	23	88	114	33	147
Lodi	1	2	3	24	4	28	20	2	22	56	14	69	81	19	100
Monza e della	0	1	1	100	23	123	90	13	103	186	63	250	286	87	373
<b>ITALIA</b>	<b>429</b>	<b>414</b>	<b>843</b>	<b>4.837</b>	<b>1.139</b>	<b>5.976</b>	<b>3.973</b>	<b>534</b>	<b>4.507</b>	<b>11.722</b>	<b>3.924</b>	<b>15.646</b>	<b>16.988</b>	<b>5.477</b>	<b>22.465</b>

**Persone in cerca di occupazione e tasso di disoccupazione per sesso, regione e provincia - Anno 2015** (dati in migliaia e in percentuale)

REGIONIE PROVINCE	Persone in cerca di occupazione			Tasso di disoccupazione		
	Maschi	Femmine	Maschi e femmine	Maschi	Femmine	Maschi e femmine
<b>LOMBARDIA</b>	<b>188</b>	<b>176</b>	<b>364</b>	<b>7,2</b>	<b>8,7</b>	<b>7,9</b>
Varese	17	20	36	7,5	10,9	9,0
Como	10	12	21	6,4	9,8	7,8
Sondrio	3	3	6	6,2	9,3	7,4
Milano	65	57	122	7,8	8,3	8,0
<b>Bergamo</b>	<b>16</b>	<b>13</b>	<b>28</b>	<b>5,6</b>	<b>6,2</b>	<b>5,8</b>
Brescia	27	23	49	8,0	9,7	8,7
Pavia	10	9	19	7,2	8,0	7,6
Cremona	6	6	11	6,2	7,9	6,9
Mantova	7	8	15	6,8	9,6	8,0
Lecco	4	5	10	4,9	7,9	6,2
Lodi	5	4	9	7,7	8,4	8,0
Monza e della Brianza	18	18	36	7,8	10,0	8,8
<b>ITALIA</b>	<b>1.669</b>	<b>1.364</b>	<b>3.033</b>	<b>11,3</b>	<b>12,7</b>	<b>11,9</b>

**Non forze di lavoro in complesso e tasso di inattività (15-64 anni) per sesso, regione e provincia - Anno 2015** (dati in migliaia e in percentuale)

REGIONIE PROVINCE	Non forze di lavoro			Tasso di inattività (15-64 anni)		
	Maschi	Femmine	Maschi e femmine	Maschi	Femmine	Maschi e femmine
<b>LOMBARDIA</b>	<b>682</b>	<b>1.187</b>	<b>1.870</b>	<b>21,2</b>	<b>37,3</b>	<b>29,2</b>
Varese	65	104	169	22,9	36,9	29,9
Como	41	74	115	21,0	38,7	29,8
Sondrio	11	24	35	18,6	41,0	29,7
Milano	203	339	541	20,0	33,2	26,6
<b>Bergamo</b>	<b>89</b>	<b>152</b>	<b>241</b>	<b>24,3</b>	<b>42,8</b>	<b>33,4</b>
Brescia	89	171	260	21,4	42,6	31,8
Pavia	39	62	101	22,1	35,9	28,9
Cremona	25	43	69	21,9	38,3	30,0
Mantova	28	51	79	20,9	39,5	30,1
Lecco	22	42	64	20,0	39,0	29,3
Lodi	15	28	43	20,0	37,9	28,8
Monza e della Brianza	56	98	154	20,2	35,4	27,7
<b>ITALIA</b>	<b>5.032</b>	<b>9.006</b>	<b>14.038</b>	<b>25,9</b>	<b>45,9</b>	<b>36,0</b>

## INDAGINE FORZE DI LAVORO

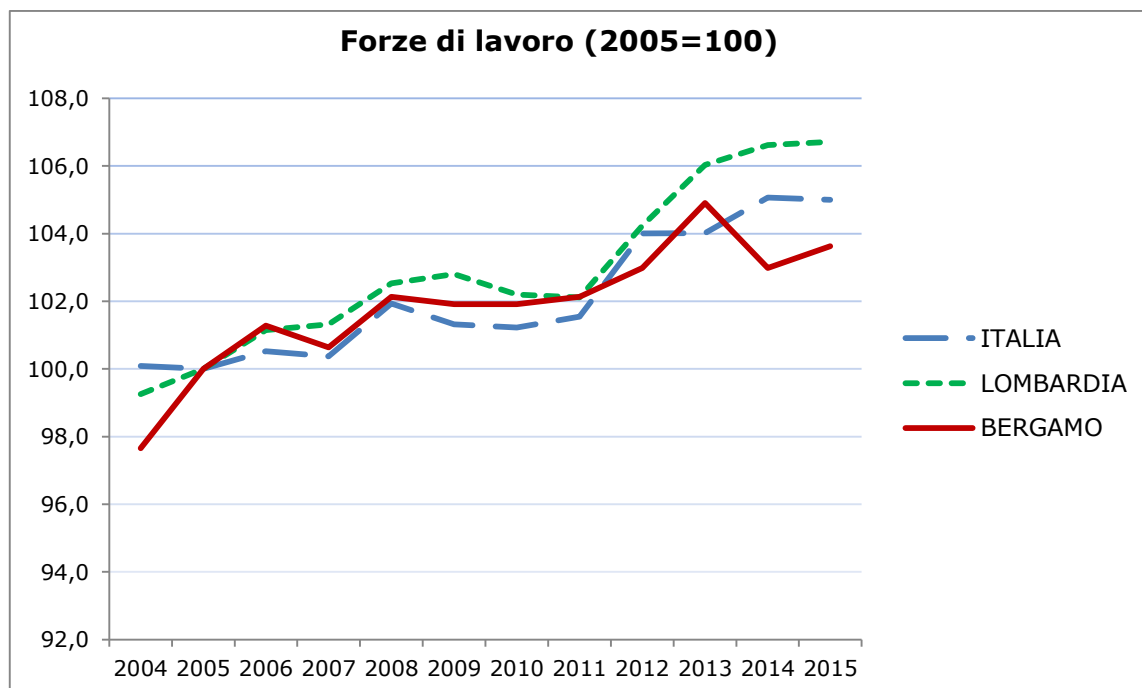
### Forze di lavoro (migliaia) di 15 anni e oltre. Italia, Lombardia, Bergamo

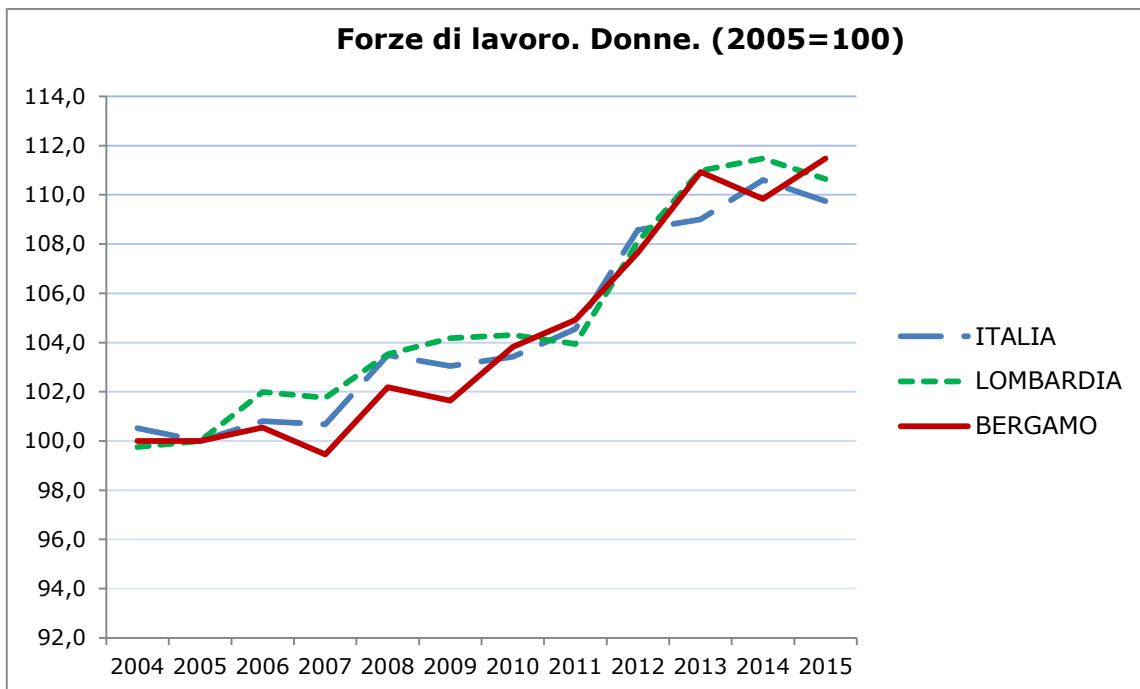
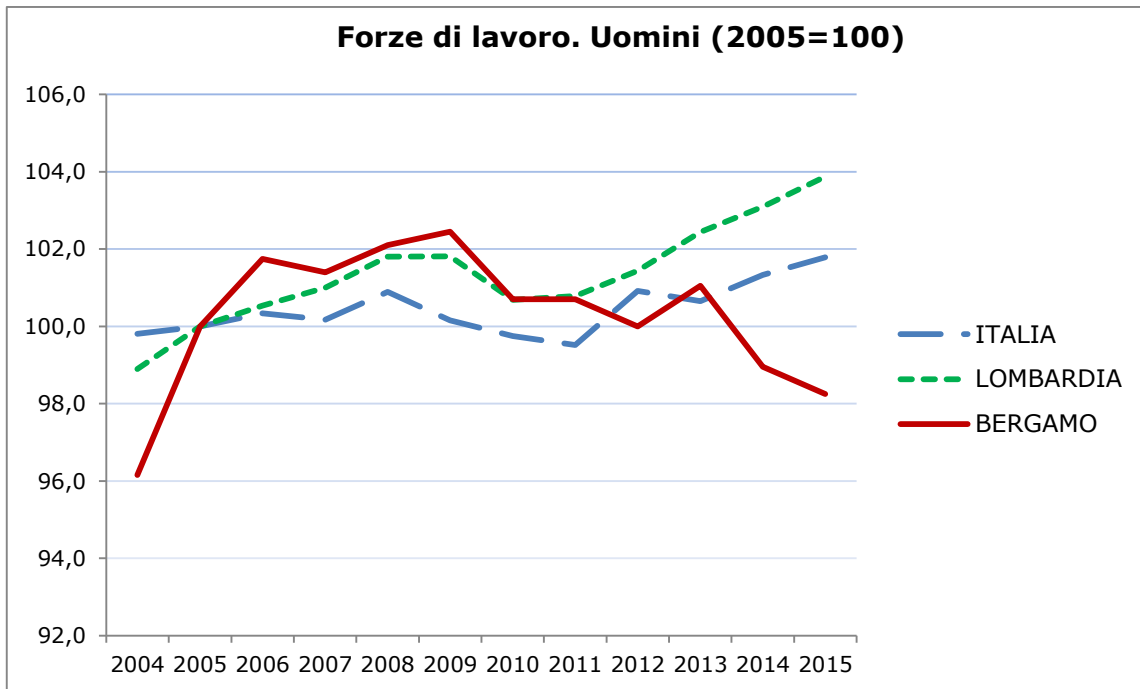
	2004	2005	2006	2007	2008	2009	2010	2011	2012	2013	2014	2015
<b>Italia</b>												
maschi	14.466	14.495	14.544	14.520	14.624	14.517	14.459	14.425	14.628	14.589	14.687	14.754
femmine	9.840	9.790	9.868	9.855	10.131	10.088	10.124	10.235	10.629	10.671	10.828	10.744
<b>totale</b>	<b>24.307</b>	<b>24.284</b>	<b>24.412</b>	<b>24.375</b>	<b>24.755</b>	<b>24.605</b>	<b>24.583</b>	<b>24.660</b>	<b>25.257</b>	<b>25.259</b>	<b>25.515</b>	<b>25.498</b>
<b>Lombardia</b>												
maschi	2.481	2.509	2.522	2.534	2.554	2.554	2.526	2.529	2.545	2.570	2.587	2.606
femmine	1.815	1.820	1.856	1.852	1.884	1.896	1.898	1.892	1.967	2.020	2.029	2.013
<b>totale</b>	<b>4.297</b>	<b>4.329</b>	<b>4.378</b>	<b>4.386</b>	<b>4.438</b>	<b>4.450</b>	<b>4.424</b>	<b>4.420</b>	<b>4.512</b>	<b>4.590</b>	<b>4.615</b>	<b>4.620</b>
<b>Bergamo</b>												
maschi	275	286	291	290	292	293	288	288	286	289	283	281
femmine	183	183	184	182	187	186	190	192	197	203	201	204
<b>totale</b>	<b>458</b>	<b>469</b>	<b>475</b>	<b>472</b>	<b>479</b>	<b>478</b>	<b>478</b>	<b>479</b>	<b>483</b>	<b>492</b>	<b>483</b>	<b>486</b>

### Forze di lavoro. Indice (2005=100)

	2004	2005	2006	2007	2008	2009	2010	2011	2012	2013	2014	2015
<b>ITALIA</b>												
maschi	99,8	100,0	100,3	100,2	100,9	100,2	99,8	99,5	100,9	100,6	101,3	101,8
femmine	100,5	100,0	100,8	100,7	103,5	103,0	103,4	104,5	108,6	109,0	110,6	109,7
<b>totale</b>	<b>100,1</b>	<b>100,0</b>	<b>100,5</b>	<b>100,4</b>	<b>101,9</b>	<b>101,3</b>	<b>101,2</b>	<b>101,5</b>	<b>104,0</b>	<b>104,0</b>	<b>105,1</b>	<b>105,0</b>
<b>LOMBARDIA</b>												
maschi	98,9	100,0	100,5	101,0	101,8	101,8	100,7	100,8	101,4	102,4	103,1	103,9
femmine	99,8	100,0	102,0	101,8	103,5	104,2	104,3	103,9	108,1	111,0	111,5	110,6
<b>totale</b>	<b>99,3</b>	<b>100,0</b>	<b>101,1</b>	<b>101,3</b>	<b>102,5</b>	<b>102,8</b>	<b>102,2</b>	<b>102,1</b>	<b>104,2</b>	<b>106,0</b>	<b>106,6</b>	<b>106,7</b>
<b>BERGAMO</b>												
maschi	96,2	100,0	101,7	101,4	102,1	102,4	100,7	100,7	100,0	101,0	99,0	98,3
femmine	100,0	100,0	100,5	99,5	102,2	101,6	103,8	104,9	107,7	110,9	109,8	111,5
<b>totale</b>	<b>97,7</b>	<b>100,0</b>	<b>101,3</b>	<b>100,6</b>	<b>102,1</b>	<b>101,9</b>	<b>101,9</b>	<b>102,1</b>	<b>103,0</b>	<b>104,9</b>	<b>103,0</b>	<b>103,6</b>

Servizio Studi CCIAA di Bergamo su dati di fonte ISTAT, Indagine Forze di Lavoro



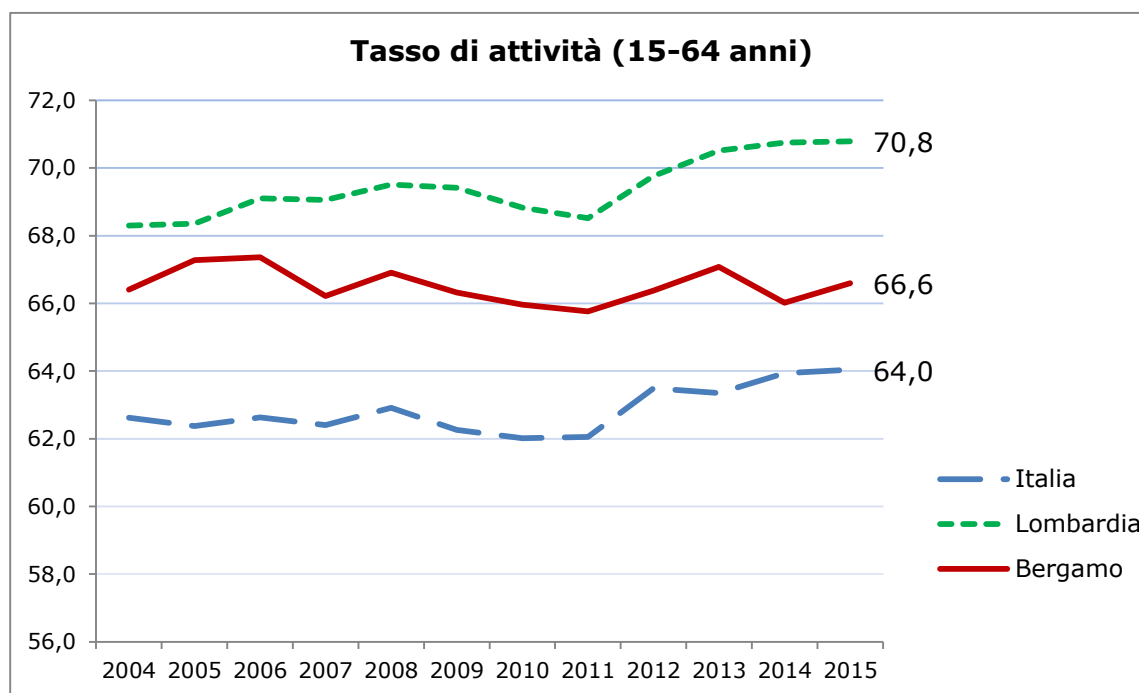


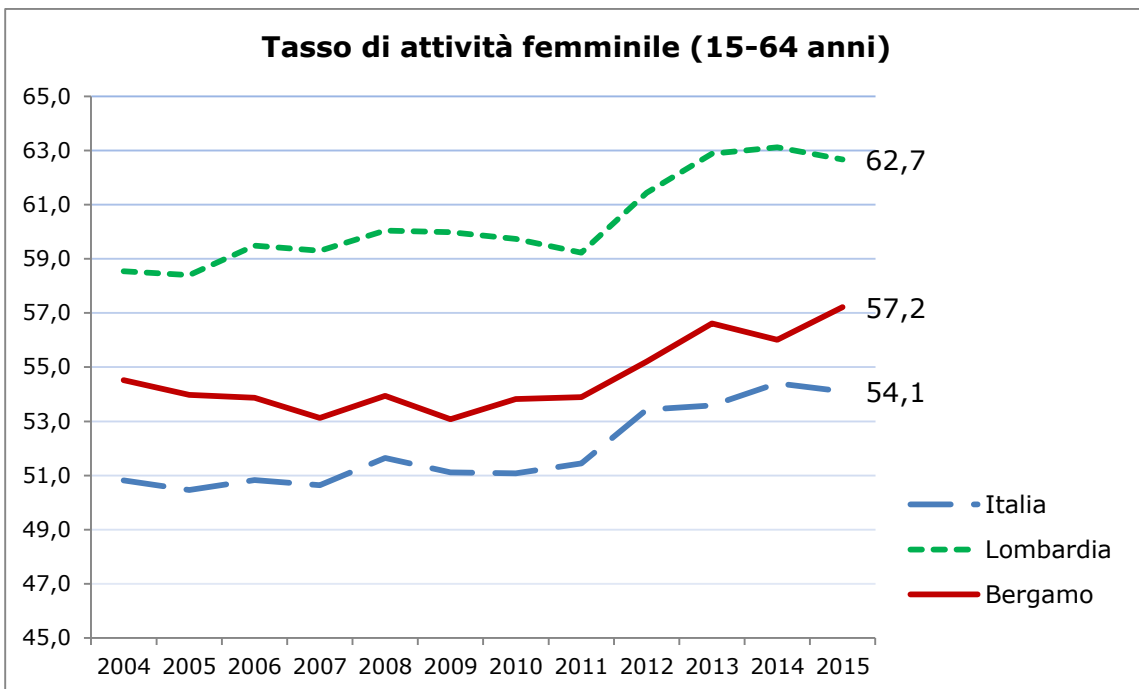
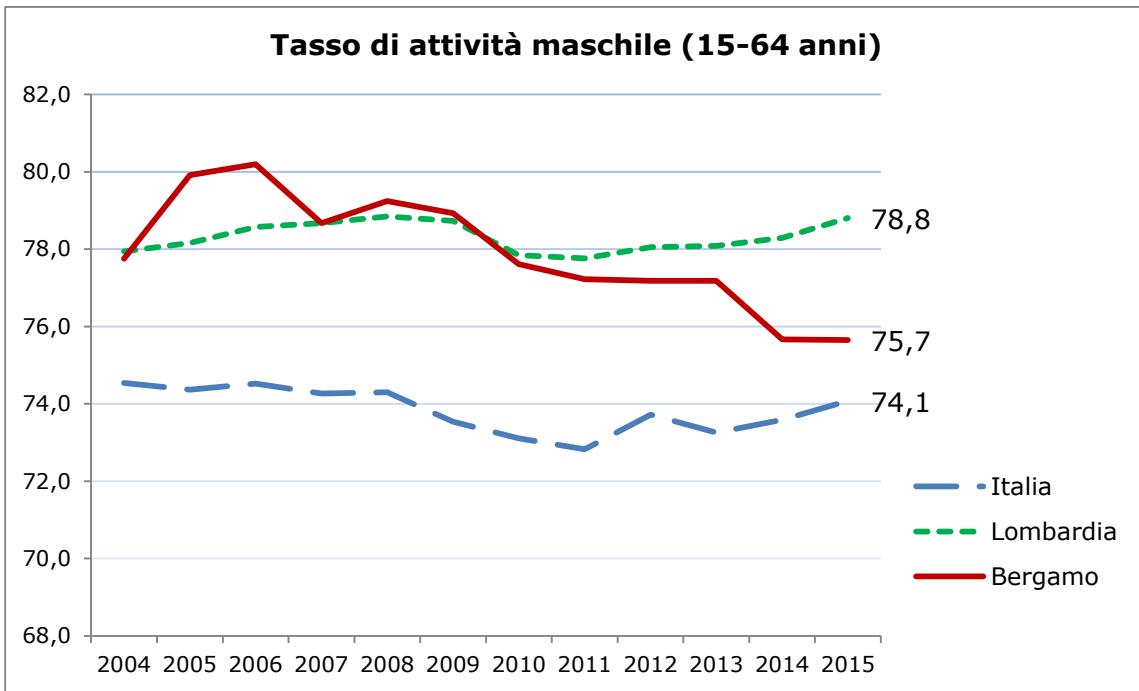


### Tassi di attività (15-64 anni). Italia, Lombardia, Bergamo

	2004	2005	2006	2007	2008	2009	2010	2011	2012	2013	2014	2015
<b>Italia</b>												
maschi	74,5	74,4	74,5	74,3	74,3	73,5	73,1	72,8	73,7	73,3	73,6	74,1
femmine	50,8	50,5	50,8	50,6	51,6	51,1	51,1	51,4	53,4	53,6	54,4	54,1
<b>totale</b>	<b>62,6</b>	<b>62,4</b>	<b>62,6</b>	<b>62,4</b>	<b>62,9</b>	<b>62,3</b>	<b>62,0</b>	<b>62,1</b>	<b>63,5</b>	<b>63,4</b>	<b>63,9</b>	<b>64,0</b>
<b>Lombardia</b>												
maschi	77,9	78,2	78,6	78,7	78,8	78,7	77,8	77,8	78,1	78,1	78,3	78,8
femmine	58,5	58,4	59,5	59,3	60,0	60,0	59,7	59,2	61,4	62,9	63,1	62,7
<b>totale</b>	<b>68,3</b>	<b>68,4</b>	<b>69,1</b>	<b>69,1</b>	<b>69,5</b>	<b>69,4</b>	<b>68,8</b>	<b>68,5</b>	<b>69,8</b>	<b>70,5</b>	<b>70,7</b>	<b>70,8</b>
<b>Bergamo</b>												
maschi	77,7	79,9	80,2	78,7	79,2	78,9	77,6	77,2	77,2	77,2	75,7	75,7
femmine	54,5	54,0	53,9	53,1	53,9	53,1	53,8	53,9	55,2	56,6	56,0	57,2
<b>totale</b>	<b>66,4</b>	<b>67,3</b>	<b>67,4</b>	<b>66,2</b>	<b>66,9</b>	<b>66,3</b>	<b>66,0</b>	<b>65,8</b>	<b>66,4</b>	<b>67,1</b>	<b>66,0</b>	<b>66,6</b>

Servizio Studi CCIAA di Bergamo su dati di fonte ISTAT, Indagine Forze di Lavoro





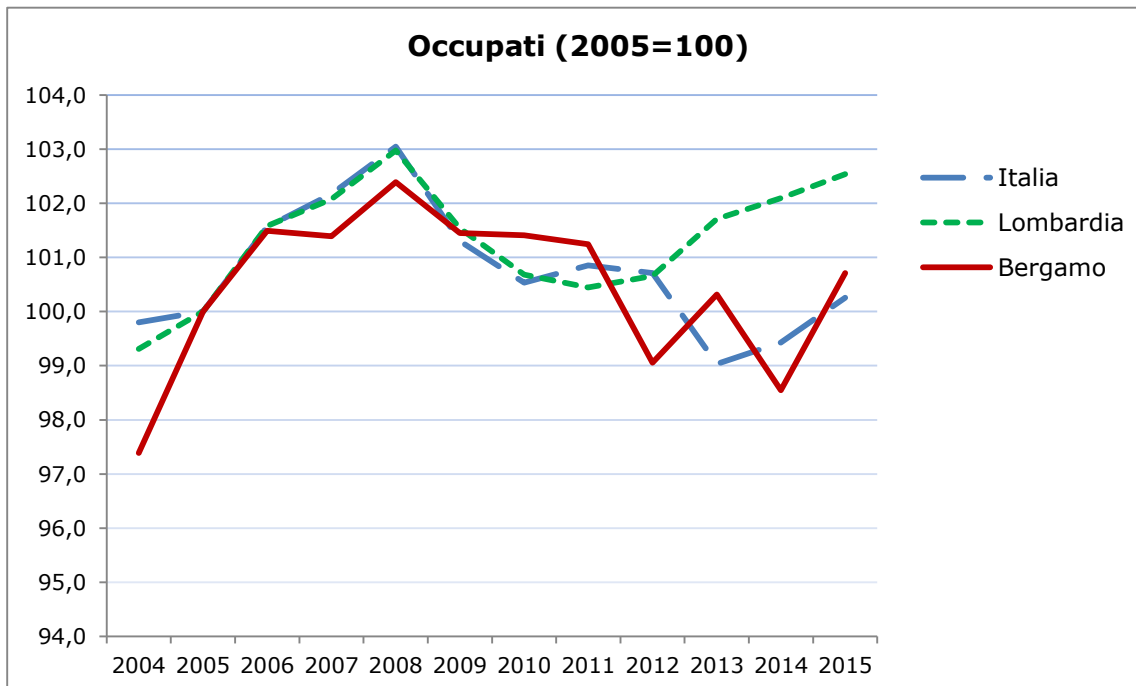
### Occupati (migliaia) di 15 anni e più. Italia, Lombardia, Bergamo

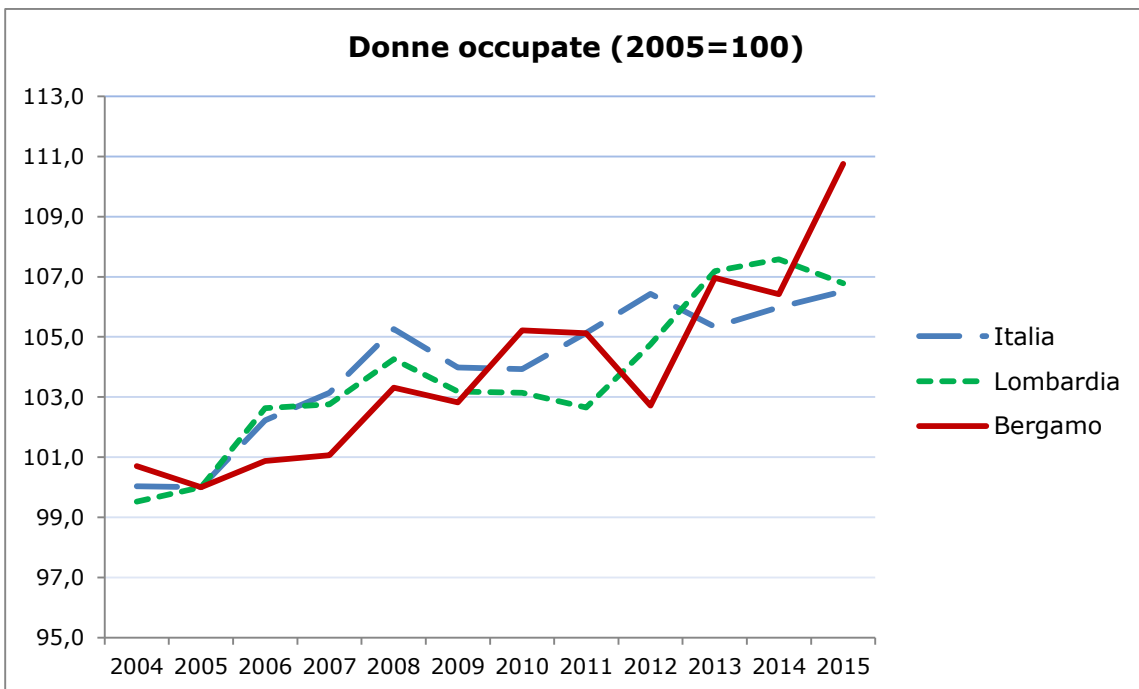
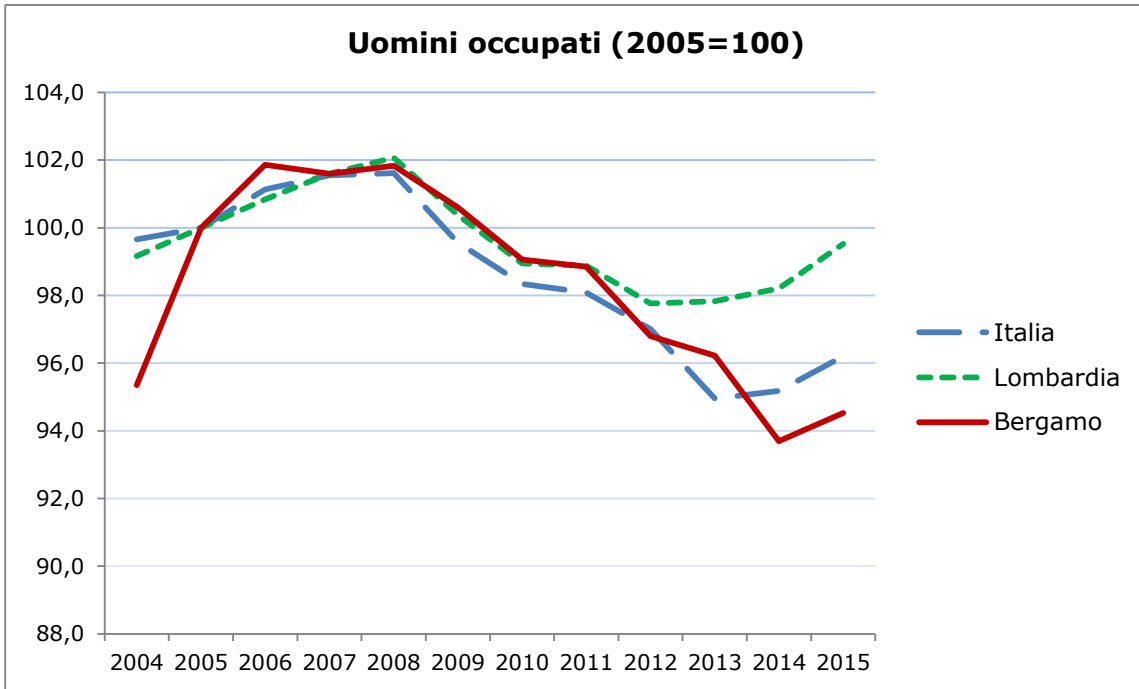
	2004	2005	2006	2007	2008	2009	2010	2011	2012	2013	2014	2015
<b>Italia</b>												
maschi	13.553	13.601	13.755	13.812	13.820	13.541	13.375	13.340	13.194	12.914	12.945	13.085
femmine	8.809	8.806	9.002	9.083	9.270	9.158	9.152	9.258	9.372	9.276	9.334	9.380
<b>totale</b>	<b>22.363</b>	<b>22.407</b>	<b>22.758</b>	<b>22.894</b>	<b>23.090</b>	<b>22.699</b>	<b>22.527</b>	<b>22.598</b>	<b>22.566</b>	<b>22.191</b>	<b>22.279</b>	<b>22.465</b>
<b>Lombardia</b>												
maschi	2.409	2.430	2.450	2.469	2.480	2.439	2.404	2.403	2.376	2.377	2.386	2.418
femmine	1.713	1.721	1.766	1.768	1.794	1.776	1.775	1.766	1.802	1.844	1.851	1.837
<b>totale</b>	<b>4.122</b>	<b>4.151</b>	<b>4.216</b>	<b>4.237</b>	<b>4.274</b>	<b>4.215</b>	<b>4.179</b>	<b>4.169</b>	<b>4.178</b>	<b>4.221</b>	<b>4.237</b>	<b>4.256</b>
<b>Bergamo</b>												
maschi	268	281	286	286	286	283	278	278	272	270	263	266
femmine	174	173	175	175	179	178	182	182	178	185	184	192
<b>totale</b>	<b>442</b>	<b>454</b>	<b>461</b>	<b>460</b>	<b>465</b>	<b>461</b>	<b>461</b>	<b>460</b>	<b>450</b>	<b>456</b>	<b>448</b>	<b>457</b>

### Occupati. Indice (2005=100)

	2004	2005	2006	2007	2008	2009	2010	2011	2012	2013	2014	2015
<b>Italia</b>												
maschi	99,7	100,0	101,1	101,6	101,6	99,6	98,3	98,1	97,0	95,0	95,2	96,2
femmine	100,0	100,0	102,2	103,1	105,3	104,0	103,9	105,1	106,4	105,3	106,0	106,5
<b>totale</b>	<b>99,8</b>	<b>100,0</b>	<b>101,6</b>	<b>102,2</b>	<b>103,0</b>	<b>101,3</b>	<b>100,5</b>	<b>100,9</b>	<b>100,7</b>	<b>99,0</b>	<b>99,4</b>	<b>100,3</b>
<b>Lombardia</b>												
maschi	99,2	100,0	100,8	101,6	102,1	100,4	98,9	98,9	97,8	97,8	98,2	99,5
femmine	99,5	100,0	102,6	102,8	104,3	103,2	103,1	102,7	104,7	107,2	107,6	106,8
<b>totale</b>	<b>99,3</b>	<b>100,0</b>	<b>101,6</b>	<b>102,1</b>	<b>103,0</b>	<b>101,5</b>	<b>100,7</b>	<b>100,4</b>	<b>100,7</b>	<b>101,7</b>	<b>102,1</b>	<b>102,5</b>
<b>Bergamo</b>												
maschi	95,4	100,0	101,9	101,6	101,8	100,6	99,1	98,9	96,8	96,2	93,7	94,5
femmine	100,7	100,0	100,9	101,1	103,3	102,8	105,2	105,1	102,7	107,0	106,4	110,8
<b>totale</b>	<b>97,4</b>	<b>100,0</b>	<b>101,5</b>	<b>101,4</b>	<b>102,4</b>	<b>101,4</b>	<b>101,4</b>	<b>101,2</b>	<b>99,1</b>	<b>100,3</b>	<b>98,5</b>	<b>100,7</b>

Servizio Studi CCIAA di Bergamo su dati di fonte ISTAT, Indagine Forze di Lavoro

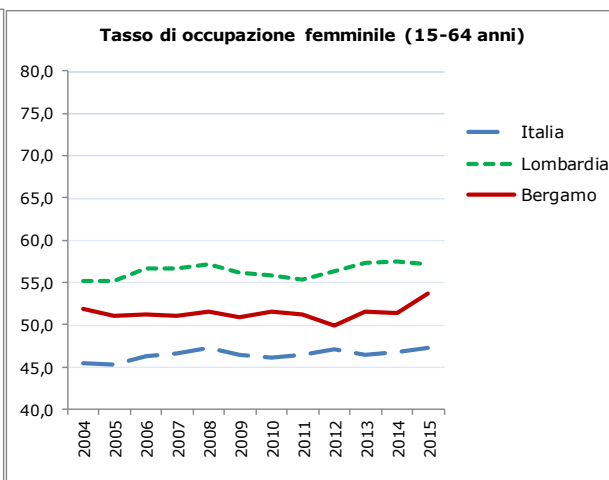
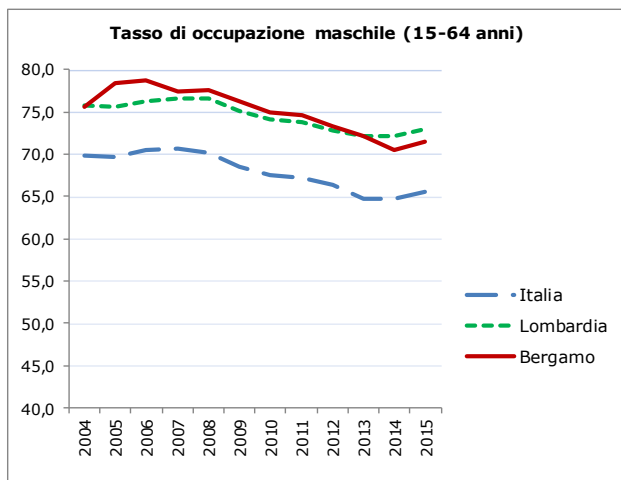
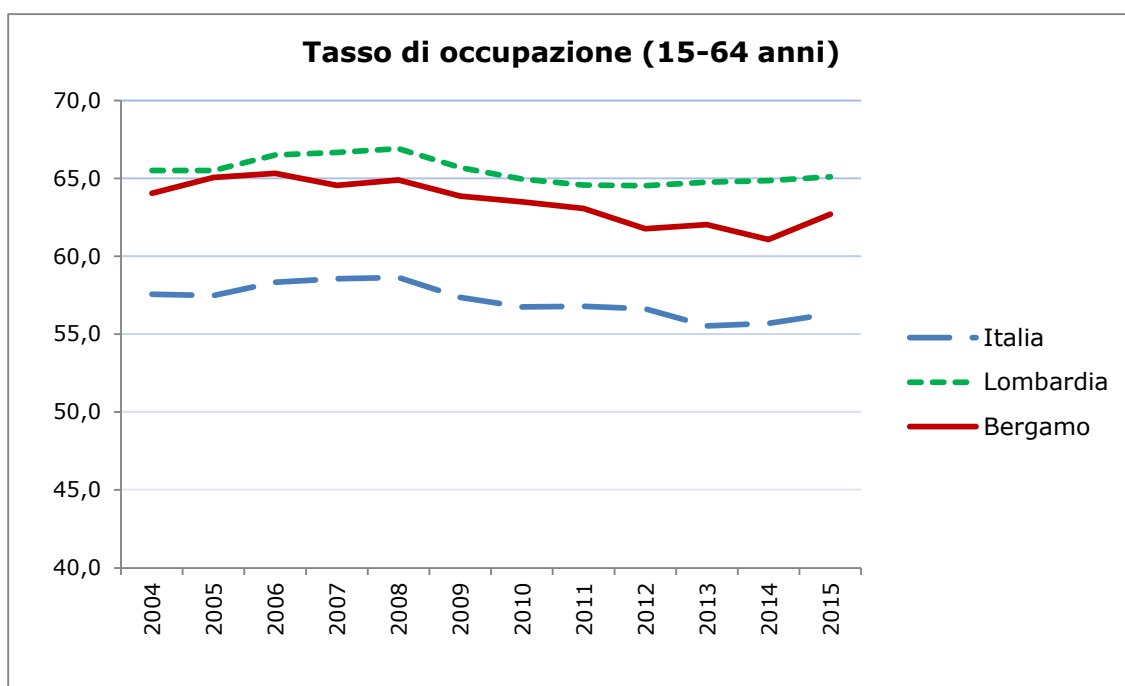




### Tasso di occupazione (% su pop 15-64 anni)

	2004	2005	2006	2007	2008	2009	2010	2011	2012	2013	2014	2015
<b>Italia</b>												
maschi	69,8	69,7	70,4	70,6	70,1	68,5	67,5	67,3	66,3	64,7	64,7	65,5
femmine	45,5	45,4	46,3	46,6	47,2	46,4	46,1	46,5	47,1	46,5	46,8	47,2
<b>totale</b>	<b>57,6</b>	<b>57,5</b>	<b>58,3</b>	<b>58,6</b>	<b>58,6</b>	<b>57,4</b>	<b>56,8</b>	<b>56,8</b>	<b>56,6</b>	<b>55,5</b>	<b>55,7</b>	<b>56,3</b>
<b>Lombardia</b>												
maschi	75,7	75,7	76,3	76,6	76,5	75,1	74,0	73,8	72,8	72,1	72,1	73,0
femmine	55,2	55,2	56,6	56,6	57,2	56,2	55,8	55,3	56,3	57,4	57,5	57,2
<b>totale</b>	<b>65,5</b>	<b>65,5</b>	<b>66,5</b>	<b>66,7</b>	<b>66,9</b>	<b>65,7</b>	<b>65,0</b>	<b>64,6</b>	<b>64,5</b>	<b>64,8</b>	<b>64,9</b>	<b>65,1</b>
<b>Bergamo</b>												
maschi	75,7	78,4	78,8	77,5	77,5	76,2	74,9	74,5	73,2	72,2	70,4	71,4
femmine	51,9	51,0	51,2	51,0	51,6	50,9	51,6	51,2	49,9	51,6	51,4	53,7
<b>totale</b>	<b>64,0</b>	<b>65,1</b>	<b>65,3</b>	<b>64,6</b>	<b>64,9</b>	<b>63,9</b>	<b>63,5</b>	<b>63,1</b>	<b>61,8</b>	<b>62,0</b>	<b>61,1</b>	<b>62,7</b>

Servizio Studi CCIAA di Bergamo su dati di fonte ISTAT, Indagine Forze di Lavoro



**Tasso di occupazione (% su popolazione della corrispondente classe di età)**
**Bergamo**

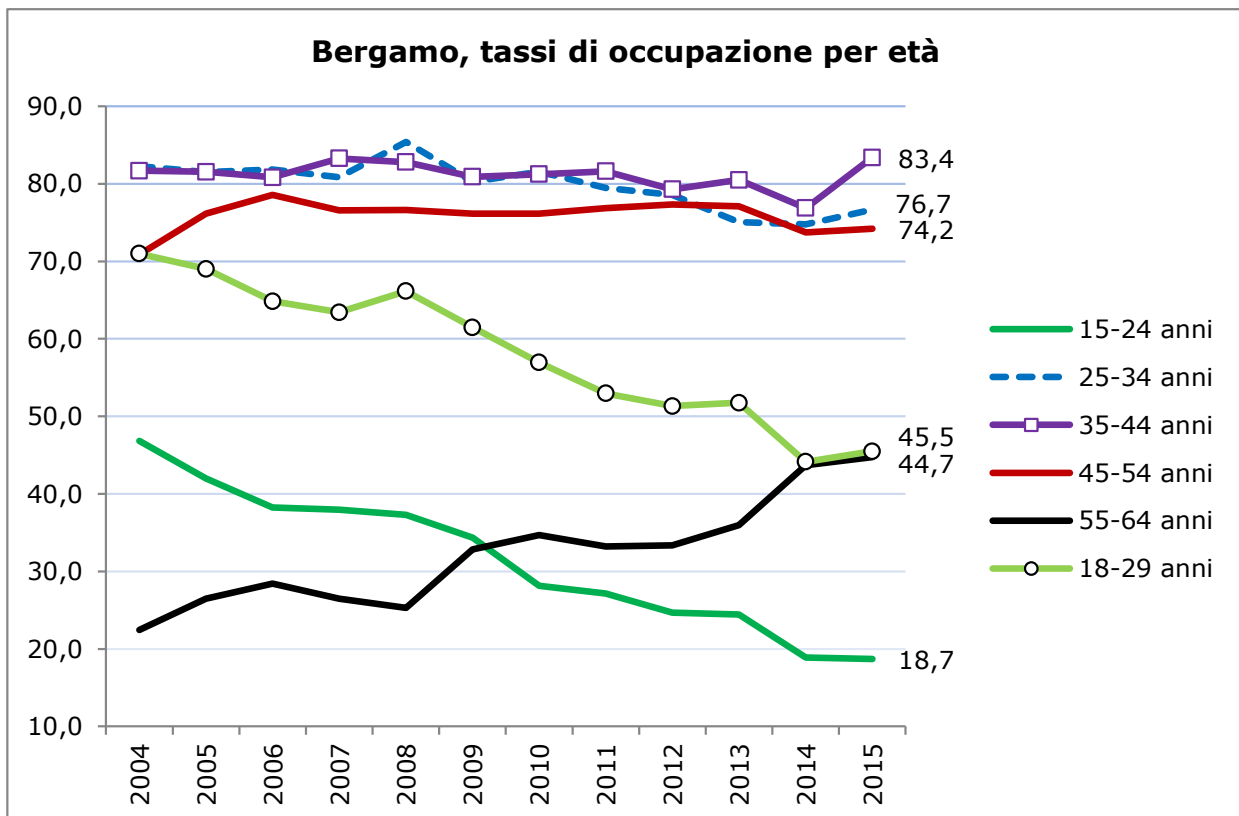
		2004	2005	2006	2007	2008	2009	2010	2011	2012	2013	2014	2015	
maschi	15 anni e più	64,4	66,3	66,9	66,1	65,4	63,8	62,5	61,9	60,2	59,3	57,3	57,7	
	15-24 anni	47,8	45,7	45,4	43,4	39,6	35,5	31,8	32,4	29,5	28,8	21,8	21,6	
	15-29 anni	63,9	64,6	63,1	60,3	60,7	55,2	50,5	48,6	47,5	47,7	39,6	37,6	
	15-64 anni	75,7	78,4	78,8	77,5	77,5	76,2	74,9	74,5	73,2	72,2	70,4	71,4	
	18-29 anni	73,3	72,9	73,2	72,3	72,5	67,4	62,6	60,3	59,4	58,7	49,6	47,1	
	20-64 anni	79,8	82,0	82,6	82,0	82,3	81,3	80,5	80,2	79,1	77,4	76,0	77,5	
	25-34 anni	91,4	93,0	93,1	91,2	92,9	91,1	89,5	86,5	85,8	85,3	83,0	83,9	
	35-44 anni	95,5	95,6	97,7	97,7	96,7	93,8	93,7	95,3	92,5	90,7	87,8	90,3	
	45-54 anni	87,3	94,7	96,4	97,1	95,4	94,4	92,7	94,7	92,0	88,4	86,0	88,4	
	55-64 anni	37,2	40,2	37,6	39,0	39,9	45,7	48,8	45,6	47,6	49,3	56,2	58,7	
	femmine	15 anni e più	40,7	39,8	39,8	39,5	39,9	39,2	39,7	39,3	38,2	39,5	39,1	40,6
		15-24 anni	45,7	38,3	31,1	32,0	35,0	33,2	24,2	21,0	19,1	19,5	15,4	15,1
		15-29 anni	57,9	52,8	46,6	46,0	49,3	46,1	42,5	38,3	35,9	35,9	31,4	35,6
15-64 anni		51,9	51,0	51,2	51,0	51,6	50,9	51,6	51,2	49,9	51,6	51,4	53,7	
18-29 anni		68,6	64,6	55,9	54,3	59,5	55,5	51,2	45,6	43,3	44,4	38,5	43,8	
20-64 anni		54,1	54,1	54,3	53,6	54,9	54,0	54,9	54,7	53,3	55,4	55,4	58,0	
25-34 anni		72,4	69,3	69,2	70,4	76,7	68,3	73,5	73,2	71,8	65,0	67,3	70,8	
35-44 anni		67,4	65,8	62,5	67,2	67,8	66,3	67,5	66,6	64,5	69,2	65,0	75,4	
45-54 anni		53,5	56,2	60,1	56,2	56,7	57,7	59,5	58,5	61,3	65,6	61,0	59,5	
55-64 anni		8,1	12,9	19,4	13,1	11,1	20,3	20,2	20,3	20,4	23,3	31,0	30,7	
totale		15 anni e più	52,3	52,9	53,1	52,6	52,5	51,4	50,9	50,4	49,0	49,3	48,1	49,0
		15-24 anni	46,8	42,0	38,2	38,0	37,3	34,4	28,1	27,1	24,7	24,4	18,9	18,7
		15-29 anni	61,0	58,9	55,1	53,3	55,1	50,8	46,6	43,5	41,8	41,9	35,6	36,6
	15-64 anni	64,0	65,1	65,3	64,6	64,9	63,9	63,5	63,1	61,8	62,0	61,1	62,7	
	18-29 anni	71,0	69,0	64,8	63,4	66,1	61,5	56,9	52,9	51,3	51,7	44,1	45,5	
	20-64 anni	67,3	68,5	68,8	68,2	69,0	68,0	67,9	67,6	66,4	66,6	65,9	67,9	
	25-34 anni	82,2	81,5	81,8	80,8	85,4	80,3	81,6	79,5	78,6	75,1	74,8	76,7	
	35-44 anni	81,7	81,5	80,8	83,3	82,8	80,9	81,2	81,6	79,3	80,5	76,9	83,4	
	45-54 anni	70,9	76,1	78,5	76,5	76,6	76,2	76,1	76,8	77,3	77,1	73,7	74,2	
	55-64 anni	22,5	26,5	28,4	26,5	25,3	32,8	34,7	33,2	33,3	36,0	43,7	44,7	

**Lombardia**

maschi	15 anni e più	58,4	58,7	58,5	58,2	58,1	57,1	56,0	55,9	55,1	53,6	53,6	54,5	
	15-24 anni	41,4	38,9	34,5	33,4	36,2	31,2	26,8	27,7	26,6	21,6	20,2	21,1	
	15-29 anni	59,3	55,6	53,8	53,0	53,3	49,3	45,9	46,6	44,7	38,9	37,8	39,3	
	15-64 anni	73,0	73,5	73,4	73,3	73,3	72,1	71,2	71,3	70,5	68,9	68,9	70,5	
	18-29 anni	68,7	65,3	64,3	63,7	64,6	59,8	56,0	56,8	54,7	48,0	46,7	48,4	
	20-64 anni	76,8	77,5	77,8	77,8	77,7	76,7	75,7	76,0	75,2	73,6	73,8	75,5	
	25-34 anni	88,8	87,2	88,3	89,1	87,0	84,5	85,4	85,1	81,9	77,4	76,3	77,9	
	35-44 anni	94,9	95,3	95,2	94,9	94,2	93,5	90,6	91,3	90,3	88,3	87,4	88,3	
	45-54 anni	88,2	90,0	92,5	91,7	91,4	90,2	90,0	89,2	88,7	86,8	87,6	87,2	
	55-64 anni	34,5	37,5	36,4	37,0	38,3	41,1	43,1	44,2	45,8	50,1	52,7	58,5	
	femmine	15 anni e più	39,4	39,5	40,4	40,6	41,2	40,2	40,2	41,1	40,7	39,6	39,7	40,3
		15-24 anni	30,3	27,8	25,7	26,9	24,0	19,8	21,7	21,1	19,6	15,5	16,1	15,4
		15-29 anni	46,1	44,7	44,0	44,1	42,9	39,2	37,7	38,9	36,4	29,6	30,1	30,1
15-64 anni		53,9	54,5	56,0	56,4	57,1	55,7	55,8	57,1	56,9	55,6	55,9	56,9	
18-29 anni		53,9	52,9	52,4	52,9	51,9	47,6	45,7	47,4	44,3	36,2	37,0	37,0	
20-64 anni		56,9	57,6	59,3	59,7	60,6	59,1	59,4	60,8	60,5	59,3	59,6	60,7	
25-34 anni		71,4	72,8	75,5	73,0	73,8	72,7	69,7	71,7	69,4	63,4	61,4	62,1	
35-44 anni		74,5	75,5	75,4	75,7	77,4	74,7	74,7	75,3	75,3	74,2	72,3	73,2	
45-54 anni		61,0	62,8	67,0	69,4	70,3	69,6	70,4	71,4	71,3	71,3	71,4	72,2	
55-64 anni		19,8	19,2	20,8	22,0	23,5	24,8	26,5	30,6	32,5	35,4	40,2	43,0	
totale		15 anni e più	48,5	48,7	49,1	49,1	49,3	48,3	47,8	48,2	47,6	46,3	46,4	47,1
		15-24 anni	35,9	33,4	30,2	30,2	30,2	25,6	24,3	24,5	23,2	18,6	18,2	18,3
		15-29 anni	52,8	50,2	49,0	48,6	48,2	44,3	41,9	42,8	40,6	34,3	34,0	34,8
	15-64 anni	63,5	64,0	64,7	64,9	65,2	63,9	63,5	64,2	63,6	62,2	62,4	63,7	
	18-29 anni	61,4	59,2	58,4	58,3	58,3	53,8	50,9	52,1	49,6	42,2	41,9	42,8	
	20-64 anni	66,9	67,5	68,5	68,7	69,1	67,9	67,5	68,3	67,8	66,4	66,7	68,1	
	25-34 anni	80,2	80,1	82,0	81,1	80,4	78,6	77,5	78,3	75,6	70,4	68,8	70,0	
	35-44 anni	84,8	85,5	85,4	85,4	85,9	84,1	82,7	83,3	82,8	81,2	79,8	80,8	
	45-54 anni	74,5	76,3	79,7	80,5	80,8	79,9	80,2	80,2	79,9	79,0	79,5	79,7	
	55-64 anni	26,9	28,1	28,4	29,3	30,7	32,8	34,6	37,2	39,0	42,6	46,3	50,6	

**Tasso di occupazione (% su popolazione della corrispondente classe di età)**

		2004	2005	2006	2007	2008	2009	2010	2011	2012	2013	2014	2015
<b>Italia</b>													
maschi	15 anni e più	57,4	57,2	57,5	57,5	57,1	55,6	54,7	54,3	53,4	51,9	51,7	52,2
	15-24 anni	31,3	30,0	30,4	29,4	29,0	25,9	24,0	22,8	21,8	18,7	18,2	18,6
	15-29 anni	48,1	46,5	46,9	45,8	45,1	41,4	39,2	38,2	36,7	32,9	32,0	32,6
	15-34 anni	60,3	59,1	59,5	58,9	58,0	54,5	52,2	51,1	49,0	45,1	44,0	44,7
	18-29 anni	56,7	55,3	56,4	55,4	54,9	50,6	47,9	46,7	44,9	40,3	39,2	40,0
	20-64 anni	74,6	74,6	75,4	75,7	75,3	73,7	72,7	72,5	71,5	69,7	69,7	70,6
	25-34 anni	81,2	80,2	80,9	81,1	80,4	77,3	75,4	75,0	72,6	68,2	66,9	67,8
	35-44 anni	91,6	91,2	91,3	91,1	90,1	88,4	87,5	87,1	85,6	83,6	82,4	82,9
	35-64 anni	75,8	76,3	77,0	77,4	77,0	76,2	75,8	75,8	75,3	74,7	75,1	76,0
	45-54 anni	86,9	88,0	89,0	89,3	88,9	87,4	86,4	86,4	85,0	83,2	82,4	82,4
55-64 anni	42,1	42,7	43,7	45,0	45,3	46,6	47,6	48,2	50,4	52,8	56,5	59,3	
femmine	15 anni e più	34,5	34,2	34,8	35,0	35,4	34,7	34,5	34,7	35,0	34,5	34,6	34,7
	15-24 anni	23,1	20,8	20,0	19,5	19,2	16,9	16,3	15,5	15,0	13,7	12,8	12,4
	15-29 anni	35,9	33,8	33,9	33,1	32,8	30,4	28,9	28,4	27,6	25,2	24,6	24,4
	15-34 anni	44,1	42,9	43,0	42,5	42,5	40,1	38,3	37,7	37,0	34,6	34,0	33,5
	18-29 anni	42,6	40,4	40,9	40,1	39,9	37,0	35,2	34,5	33,6	30,8	30,0	29,9
	20-64 anni	48,5	48,5	49,6	49,9	50,6	49,7	49,5	49,9	50,5	49,9	50,3	50,6
	25-34 anni	58,7	58,3	59,4	59,1	59,7	57,7	55,5	55,6	55,1	52,1	51,9	51,4
	35-44 anni	61,4	61,4	62,4	62,2	62,8	61,9	62,0	62,2	62,0	61,4	61,1	61,4
	35-64 anni	46,3	46,8	48,3	49,0	49,8	49,7	50,1	50,9	52,0	52,3	52,9	53,6
	45-54 anni	53,3	53,6	55,6	56,9	57,8	57,3	58,0	58,4	59,5	58,9	58,4	59,0
55-64 anni	19,7	20,8	21,8	23,0	23,9	25,3	26,1	28,1	30,8	33,2	36,6	37,9	
totale	15 anni e più	45,5	45,3	45,8	45,8	45,8	44,7	44,2	44,1	43,9	42,9	42,8	43,1
	15-24 anni	27,3	25,5	25,3	24,5	24,2	21,5	20,2	19,2	18,5	16,3	15,6	15,6
	15-29 anni	42,1	40,3	40,5	39,5	39,1	36,0	34,1	33,4	32,3	29,1	28,3	28,6
	15-34 anni	52,3	51,1	51,4	50,8	50,3	47,4	45,3	44,5	43,1	39,9	39,1	39,2
	18-29 anni	49,7	47,9	48,8	47,8	47,5	43,9	41,6	40,7	39,3	35,6	34,7	35,0
	20-64 anni	61,4	61,4	62,4	62,7	62,9	61,6	61,0	61,0	60,9	59,7	59,9	60,5
	25-34 anni	70,0	69,3	70,2	70,1	70,1	67,5	65,4	65,3	63,8	60,1	59,4	59,7
	35-44 anni	76,4	76,3	76,9	76,6	76,5	75,1	74,7	74,6	73,7	72,4	71,7	72,1
	35-64 anni	60,8	61,4	62,4	63,0	63,2	62,8	62,8	63,1	63,5	63,3	63,8	64,6
	45-54 anni	69,9	70,6	72,1	72,9	73,1	72,1	71,9	72,2	72,0	70,9	70,3	70,6
55-64 anni	30,6	31,4	32,4	33,7	34,3	35,6	36,5	37,8	40,3	42,7	46,2	48,2	



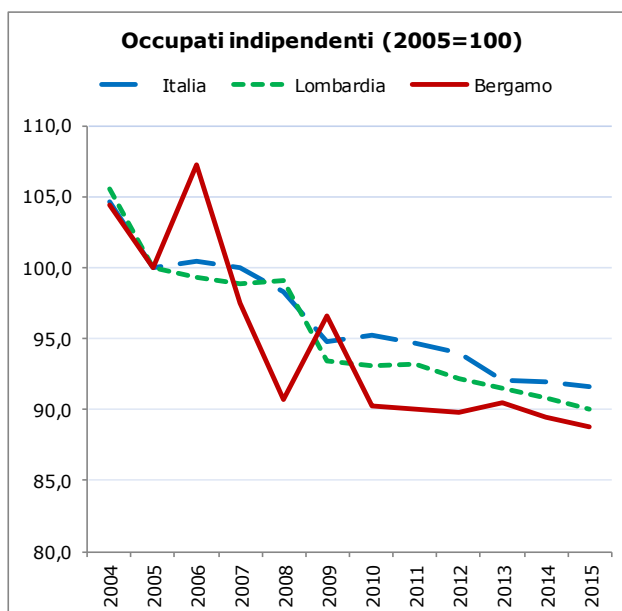
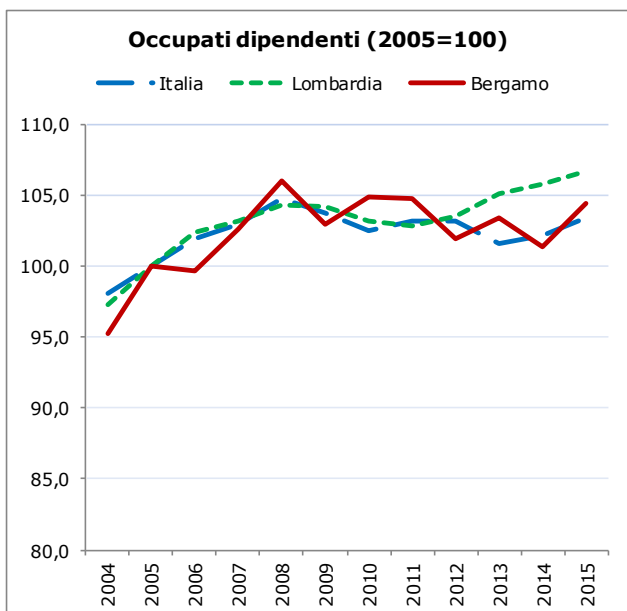
### Occupati (migliaia) per posizione professionale. Italia, Lombardia, Bergamo

	2004	2005	2006	2007	2008	2009	2010	2011	2012	2013	2014	2015
<b>Italia</b>												
Dipendenti	16.107	16.426	16.748	16.913	17.213	17.030	16.833	16.940	16.945	16.682	16.780	16.988
Indipendenti	6.255	5.981	6.010	5.981	5.877	5.668	5.694	5.658	5.621	5.508	5.499	5.477
Totale	22.363	22.407	22.758	22.894	23.090	22.699	22.527	22.598	22.566	22.191	22.279	22.465
<b>Lombardia</b>												
Dipendenti	3.042	3.127	3.199	3.225	3.260	3.258	3.225	3.215	3.235	3.285	3.308	3.334
Indipendenti	1.080	1.024	1.017	1.012	1.015	957	954	954	943	936	929	922
Totale	4.122	4.151	4.216	4.237	4.274	4.215	4.179	4.169	4.178	4.221	4.237	4.256
<b>Bergamo</b>												
Dipendenti	330	347	345	356	367	357	363	363	353	358	351	362
Indipendenti	112	108	115	105	98	104	97	97	97	97	96	95
Totale	442	454	461	460	465	461	461	460	450	456	448	457

### Occupati per posizione professionale. Indice 2005=100

	2004	2005	2006	2007	2008	2009	2010	2011	2012	2013	2014	2015
<b>Italia</b>												
Dipendenti	98,1	100,0	102,0	103,0	104,8	103,7	102,5	103,1	103,2	101,6	102,2	103,4
Indipendenti	104,6	100,0	100,5	100,0	98,3	94,8	95,2	94,6	94,0	92,1	91,9	91,6
Totale	99,8	100,0	101,6	102,2	103,0	101,3	100,5	100,9	100,7	99,0	99,4	100,3
<b>Lombardia</b>												
Dipendenti	97,3	100,0	102,3	103,1	104,3	104,2	103,2	102,8	103,5	105,1	105,8	106,6
Indipendenti	105,5	100,0	99,3	98,8	99,1	93,5	93,1	93,2	92,1	91,4	90,8	90,1
Totale	99,3	100,0	101,6	102,1	103,0	101,5	100,7	100,4	100,7	101,7	102,1	102,5
<b>Bergamo</b>												
Dipendenti	95,2	100,0	99,7	102,6	106,0	102,9	104,9	104,7	101,9	103,4	101,4	104,4
Indipendenti	104,4	100,0	107,3	97,5	90,7	96,6	90,3	90,1	89,7	90,5	89,5	88,7
Totale	97,4	100,0	101,5	101,4	102,4	101,4	101,4	101,2	99,1	100,3	98,5	100,7

Servizio Studi CCIAA di Bergamo su dati di fonte ISTAT, Indagine Forze di Lavoro





**Occupati di 15 anni e più per posizione professionale e settore attività (migliaia)**

var. assolute

Bergamo		2008	2009	2010	2011	2012	2013	2014	2015	2015-14	2015-08
<b>dipendenti</b>	<b>0010: totale</b>	<b>367</b>	<b>357</b>	<b>363</b>	<b>363</b>	<b>353</b>	<b>358</b>	<b>351</b>	<b>362</b>	11	-6
	A: agricoltura, silvicoltura e pesca	3	3	4	2	2	2	1	1	0	-2
	0011: totale industria (b-f)	177	165	169	182	177	171	155	166	11	-12
	0020: totale industria escluse costruzioni (b-e)	139	129	135	144	139	139	128	140	12	1
	F: costruzioni	38	36	34	38	38	32	27	26	-1	-12
	0012: totale servizi (g-u)	187	189	191	178	174	184	195	195	-1	8
	0026: commercio, alberghi e ristoranti (g,i)	53	49	52	46	52	54	49	50	1	-3
0025: altre attività dei servizi (j-u)	134	140	139	133	122	130	147	145	-1	11	
<b>indipendenti</b>	<b>0010: totale</b>	<b>98</b>	<b>104</b>	<b>97</b>	<b>97</b>	<b>97</b>	<b>97</b>	<b>96</b>	<b>95</b>	-1	-2
	A: agricoltura, silvicoltura e pesca	2	4	5	4	5	5	8	6	-2	4
	0011: totale industria (b-f)	37	41	33	35	31	31	28	30	2	-7
	0020: totale industria escluse costruzioni (b-e)	17	21	22	21	14	15	15	14	0	-3
	F: costruzioni	19	21	12	14	17	16	13	15	2	-4
	0012: totale servizi (g-u)	58	59	59	58	60	61	60	60	0	1
	0026: commercio, alberghi e ristoranti (g,i)	23	29	25	21	24	25	26	27	1	4
0025: altre attività dei servizi (j-u)	35	30	34	37	37	36	34	33	-2	-3	
<b>totale</b>	<b>0010: totale</b>	<b>465</b>	<b>461</b>	<b>461</b>	<b>460</b>	<b>450</b>	<b>456</b>	<b>448</b>	<b>457</b>	10	-8
	A: agricoltura, silvicoltura e pesca	5	6	8	7	7	8	9	7	-2	2
	0011: totale industria (b-f)	214	207	202	217	208	203	183	196	13	-18
	0020: totale industria escluse costruzioni (b-e)	157	150	157	165	153	155	143	154	11	-2
	F: costruzioni	58	57	45	52	55	48	40	41	1	-16
	0012: totale servizi (g-u)	246	247	250	236	235	245	255	255	-1	9
	0026: commercio, alberghi e ristoranti (g,i)	76	78	77	66	76	79	75	77	2	1
0025: altre attività dei servizi (j-u)	170	169	173	170	159	166	181	178	-3	8	

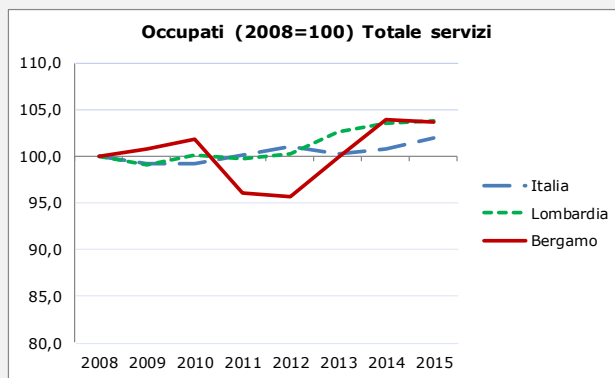
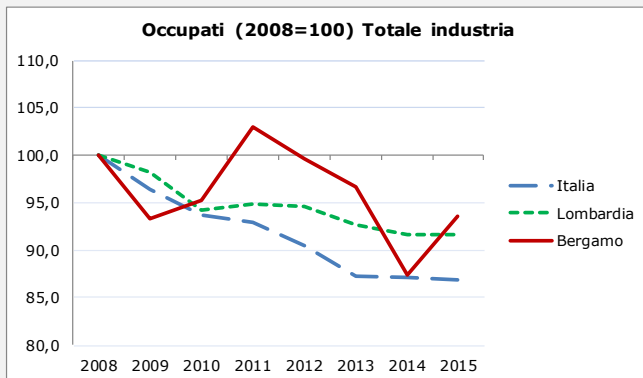
**Lombardia**

<b>dipendenti</b>	<b>0010: totale</b>	<b>3.260</b>	<b>3.258</b>	<b>3.225</b>	<b>3.215</b>	<b>3.235</b>	<b>3.285</b>	<b>3.308</b>	<b>3.334</b>	25	74
	A: agricoltura, silvicoltura e pesca	36	26	23	19	20	24	25	25	-1	-11
	0011: totale industria (b-f)	1.215	1.209	1.159	1.173	1.183	1.163	1.157	1.159	2	-56
	0020: totale industria escluse costruzioni (b-e)	1.014	1.003	961	985	999	993	994	1.003	8	-12
	F: costruzioni	201	206	198	188	184	170	163	157	-6	-44
	0012: totale servizi (g-u)	2.009	2.022	2.044	2.022	2.032	2.098	2.126	2.150	24	141
	0026: commercio, alberghi e ristoranti (g,i)	522	508	508	492	532	547	528	527	-1	5
0025: altre attività dei servizi (j-u)	1.487	1.514	1.536	1.530	1.500	1.551	1.597	1.622	25	136	
<b>indipendenti</b>	<b>0010: totale</b>	<b>1.015</b>	<b>957</b>	<b>954</b>	<b>954</b>	<b>943</b>	<b>936</b>	<b>929</b>	<b>922</b>	-7	-92
	A: agricoltura, silvicoltura e pesca	40	41	41	36	37	38	47	55	8	15
	0011: totale industria (b-f)	288	268	258	252	238	230	220	218	-2	-70
	0020: totale industria escluse costruzioni (b-e)	151	135	129	124	110	113	121	114	-7	-37
	F: costruzioni	137	133	128	128	128	117	99	104	5	-33
	0012: totale servizi (g-u)	687	648	655	666	669	668	663	649	-14	-37
	0026: commercio, alberghi e ristoranti (g,i)	254	246	234	241	238	236	236	226	-10	-28
0025: altre attività dei servizi (j-u)	433	402	422	425	431	432	427	423	-4	-9	
<b>totale</b>	<b>0010: totale</b>	<b>4.274</b>	<b>4.215</b>	<b>4.179</b>	<b>4.169</b>	<b>4.178</b>	<b>4.221</b>	<b>4.237</b>	<b>4.256</b>	18	-18
	A: agricoltura, silvicoltura e pesca	76	67	63	55	57	63	72	80	8	4
	0011: totale industria (b-f)	1.503	1.477	1.416	1.426	1.421	1.393	1.377	1.377	1	-126
	0020: totale industria escluse costruzioni (b-e)	1.165	1.138	1.090	1.109	1.109	1.107	1.115	1.116	1	-49
	F: costruzioni	338	338	326	317	312	286	261	261	0	-77
	0012: totale servizi (g-u)	2.695	2.671	2.699	2.688	2.700	2.766	2.789	2.799	10	104
	0026: commercio, alberghi e ristoranti (g,i)	776	754	741	733	770	783	764	753	-11	-23
0025: altre attività dei servizi (j-u)	1.919	1.916	1.958	1.955	1.931	1.983	2.025	2.046	21	127	

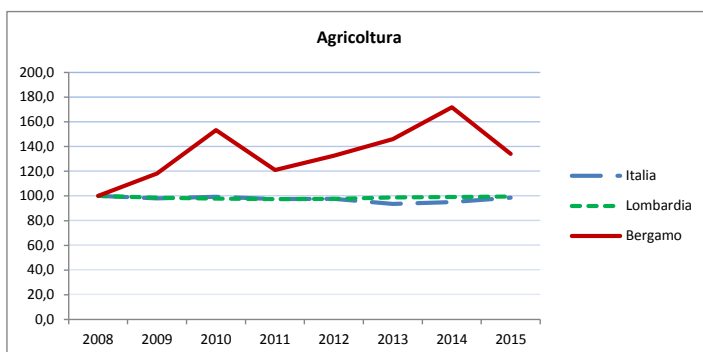
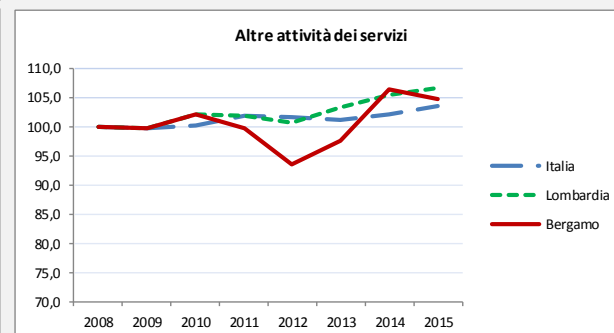
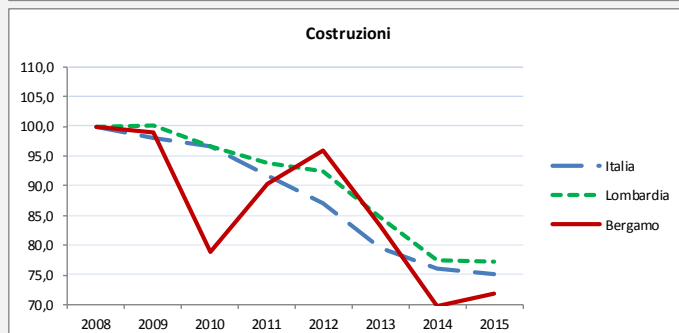
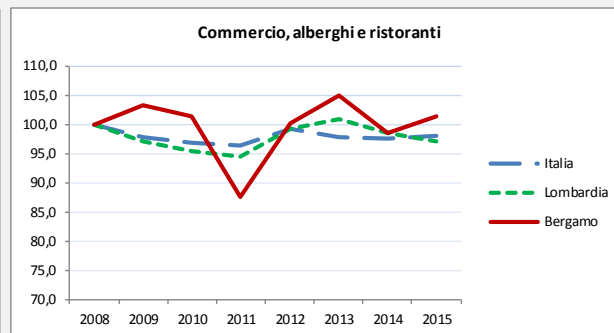
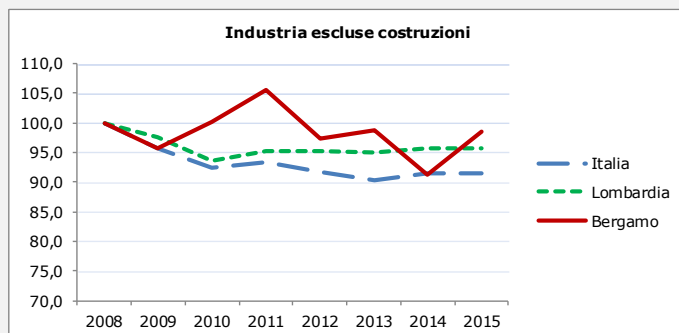
**ITALIA**

<b>dipendenti</b>	<b>0010: totale</b>	<b>17.213</b>	<b>17.030</b>	<b>16.833</b>	<b>16.940</b>	<b>16.945</b>	<b>16.682</b>	<b>16.780</b>	<b>16.988</b>	207	-226
	A: agricoltura, silvicoltura e pesca	399	389	397	401	416	397	406	429	22	29
	0011: totale industria (b-f)	5.480	5.290	5.111	5.103	4.986	4.820	4.818	4.837	19	-644
	0020: totale industria escluse costruzioni (b-e)	4.242	4.093	3.942	4.005	3.953	3.901	3.956	3.973	17	-269
	F: costruzioni	1.238	1.197	1.169	1.098	1.033	919	861	864	2	-375
	0012: totale servizi (g-u)	11.334	11.351	11.325	11.436	11.543	11.466	11.557	11.722	166	388
	0026: commercio, alberghi e ristoranti (g,i)	2.817	2.780	2.752	2.717	2.871	2.814	2.800	2.851	51	34
0025: altre attività dei servizi (j-u)	8.516	8.571	8.572	8.719	8.673	8.651	8.756	8.871	115	354	
<b>indipendenti</b>	<b>0010: totale</b>	<b>5.877</b>	<b>5.668</b>	<b>5.694</b>	<b>5.658</b>	<b>5.621</b>	<b>5.508</b>	<b>5.499</b>	<b>5.477</b>	-22	-400
	A: agricoltura, silvicoltura e pesca	455	449	452	431	418	403	406	414	9	-41
	0011: totale industria (b-f)	1.401	1.347	1.334	1.290	1.238	1.181	1.176	1.139	-37	-262
	0020: totale industria escluse costruzioni (b-e)	687	627	613	597	571	548	553	534	-19	-153
	F: costruzioni	714	720	720	693	667	634	623	605	-18	-109
	0012: totale servizi (g-u)	4.021	3.873	3.909	3.937	3.965	3.924	3.917	3.924	7	-97
	0026: commercio, alberghi e ristoranti (g,i)	1.795	1.730	1.719	1.724	1.708	1.701	1.696	1.677	-19	-118
0025: altre attività dei servizi (j-u)	2.227	2.143	2.189	2.214	2.257	2.223	2.222	2.247	26	20	
<b>totale</b>	<b>0010: totale</b>	<b>23.090</b>	<b>22.699</b>	<b>22.527</b>	<b>22.598</b>	<b>22.566</b>	<b>22.191</b>	<b>22.279</b>	<b>22.465</b>	186	-626
	A: agricoltura, silvicoltura e pesca	854	838	849	832	833	799	812	843	31	-11
	0011: totale industria (b-f)	6.881	6.637	6.445	6.393	6.224	6.002	5.993	5.976	-18	-905
	0020: totale industria escluse costruzioni (b-e)	4.928	4.720	4.556	4.602	4.524	4.449	4.509	4.507	-2	-421
	F: costruzioni	1.953	1.917	1.889	1.791	1.700	1.553	1.484	1.468	-16	-484
	0012: totale servizi (g-u)	15.355	15.224	15.233	15.374	15.508	15.390	15.474	15.646	173	291
	0026: commercio, alberghi e ristoranti (g,i)	4.612	4.510	4.472	4.441	4.578	4.515	4.496	4.528	32	-84
0025: altre attività dei servizi (j-u)	10.743	10.714	10.762	10.932	10.930	10.874	10.978	11.118	140	375	

Servizio Studi CCIAA BG su dati Istat



### Occupati (2008=100)



**Persone in cerca di occupazione (migliaia) di 15 anni e oltre. Italia, Lombardia, Bergamo**

	2004	2005	2006	2007	2008	2009	2010	2011	2012	2013	2014	2015
<b>Italia</b>												
maschi	913	894	788	708	804	976	1.084	1.084	1.434	1.674	1.742	1.669
femmine	1.031	983	866	773	861	930	972	977	1.257	1.394	1.494	1.364
<b>totale</b>	<b>1.944</b>	<b>1.877</b>	<b>1.654</b>	<b>1.481</b>	<b>1.664</b>	<b>1.907</b>	<b>2.056</b>	<b>2.061</b>	<b>2.691</b>	<b>3.069</b>	<b>3.236</b>	<b>3.033</b>
<b>Lombardi</b>												
maschi	72	79	72	65	74	115	122	126	169	193	200	188
femmine	103	99	90	84	90	120	123	125	165	175	178	176
<b>totale</b>	<b>175</b>	<b>178</b>	<b>162</b>	<b>149</b>	<b>164</b>	<b>236</b>	<b>245</b>	<b>251</b>	<b>334</b>	<b>368</b>	<b>378</b>	<b>364</b>
<b>Bergamo</b>												
maschi	7	5	5	4	6	10	10	10	14	19	19	16
femmine	9	10	9	7	8	8	8	10	19	18	16	13
<b>totale</b>	<b>16</b>	<b>15</b>	<b>14</b>	<b>12</b>	<b>14</b>	<b>18</b>	<b>18</b>	<b>19</b>	<b>33</b>	<b>37</b>	<b>36</b>	<b>28</b>

**Tasso di disoccupazione (% su Forze di lavoro). Italia, Lombardia, Bergamo**

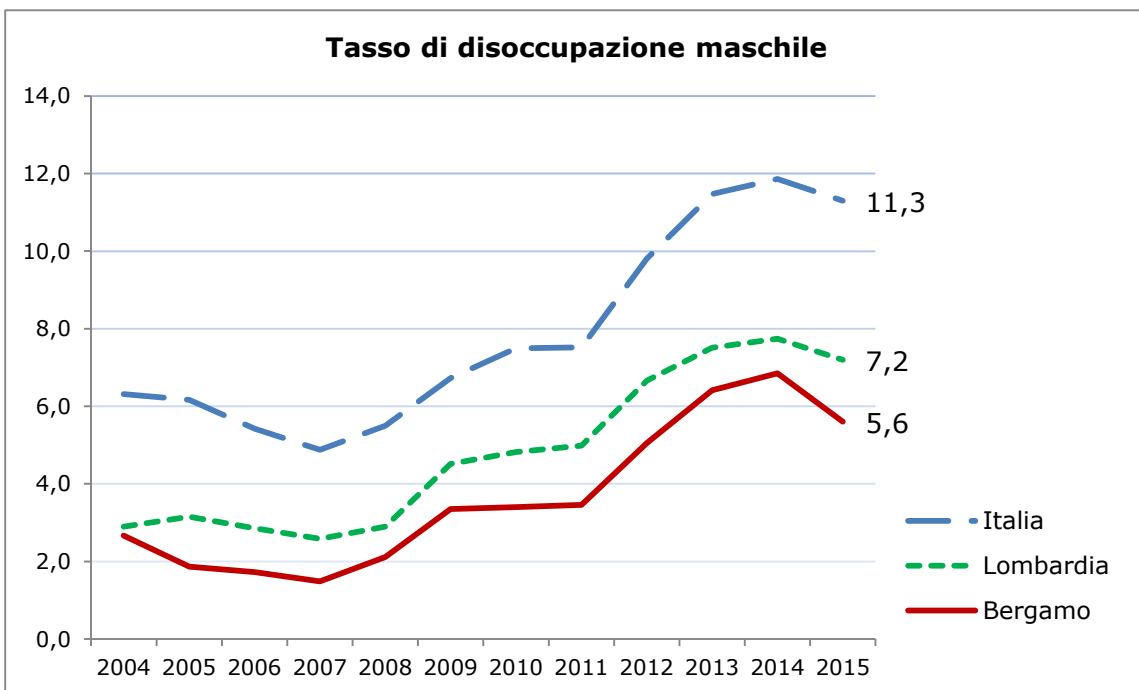
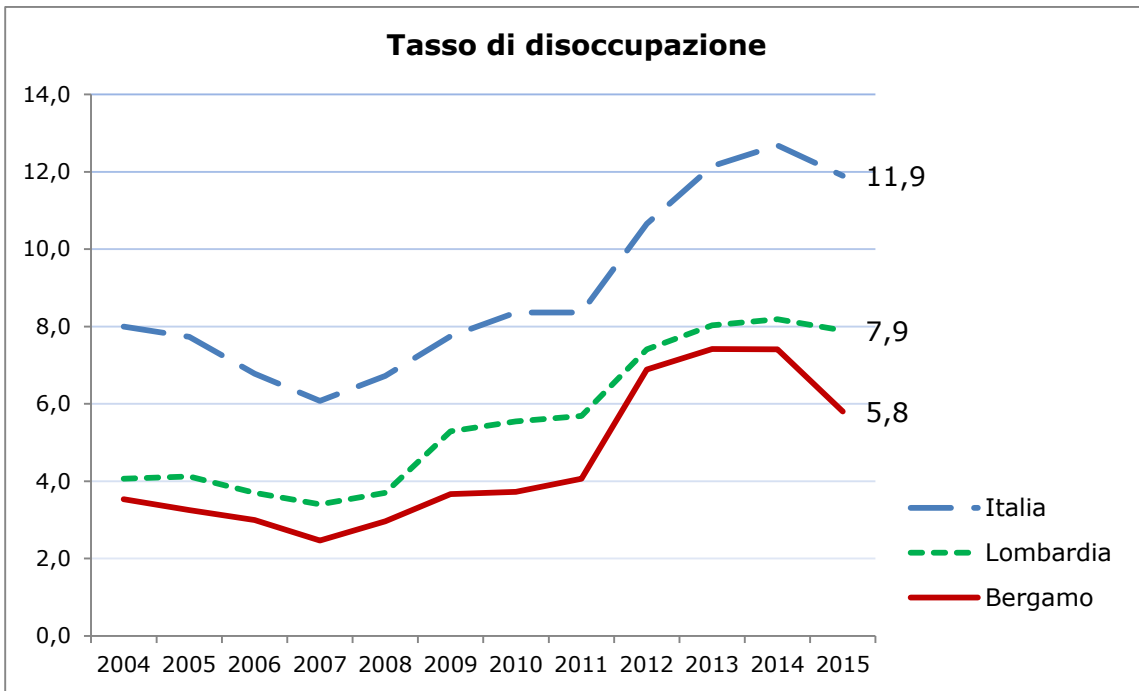
	2004	2005	2006	2007	2008	2009	2010	2011	2012	2013	2014	2015
<b>Italia</b>												
maschi	6,3	6,2	5,4	4,9	5,5	6,7	7,5	7,5	9,8	11,5	11,9	11,3
femmine	10,5	10,0	8,8	7,8	8,5	9,2	9,6	9,5	11,8	13,1	13,8	12,7
<b>totale</b>	<b>8,0</b>	<b>7,7</b>	<b>6,8</b>	<b>6,1</b>	<b>6,7</b>	<b>7,7</b>	<b>8,4</b>	<b>8,4</b>	<b>10,7</b>	<b>12,1</b>	<b>12,7</b>	<b>11,9</b>
<b>Lombardi</b>												
maschi	2,9	3,2	2,9	2,6	2,9	4,5	4,8	5,0	6,7	7,5	7,7	7,2
femmine	5,7	5,4	4,9	4,5	4,8	6,3	6,5	6,6	8,4	8,7	8,8	8,7
<b>totale</b>	<b>4,1</b>	<b>4,1</b>	<b>3,7</b>	<b>3,4</b>	<b>3,7</b>	<b>5,3</b>	<b>5,5</b>	<b>5,7</b>	<b>7,4</b>	<b>8,0</b>	<b>8,2</b>	<b>7,9</b>
<b>Bergamo</b>												
maschi	2,7	1,9	1,7	1,5	2,1	3,4	3,4	3,5	5,1	6,4	6,8	5,6
femmine	4,8	5,4	5,0	4,0	4,3	4,2	4,2	5,0	9,6	8,9	8,2	6,2
<b>totale</b>	<b>3,5</b>	<b>3,3</b>	<b>3,0</b>	<b>2,5</b>	<b>3,0</b>	<b>3,7</b>	<b>3,7</b>	<b>4,1</b>	<b>6,9</b>	<b>7,4</b>	<b>7,4</b>	<b>5,8</b>

Servizio Studi CCIAA di Bergamo su dati di fonte ISTAT, Indagine Forze di Lavoro

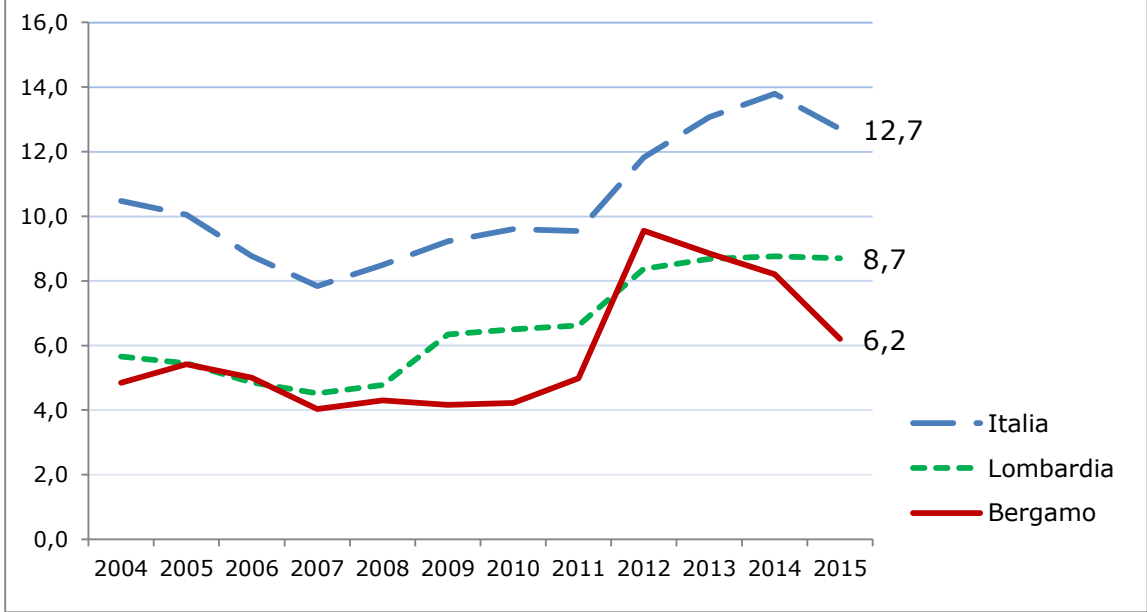
**Disoccupati in % sulla popolazione di 15 anni e oltre**

	2004	2005	2006	2007	2008	2009	2010	2011	2012	2013	2014	2015
<b>Italia</b>												
maschi	3,8	3,7	3,3	2,9	3,3	4,0	4,4	4,4	5,7	6,7	7,0	6,7
femmine	4,0	3,8	3,3	2,9	3,3	3,5	3,6	3,6	4,7	5,2	5,5	5,0
<b>totale</b>	<b>3,9</b>	<b>3,8</b>	<b>3,3</b>	<b>2,9</b>	<b>3,3</b>	<b>3,7</b>	<b>4,0</b>	<b>4,0</b>	<b>5,2</b>	<b>5,9</b>	<b>6,2</b>	<b>6,3</b>
<b>Lombardia</b>												
maschi	1,9	2,0	1,8	1,6	1,8	2,8	3,0	3,1	4,1	4,6	4,9	4,5
femmine	2,5	2,4	2,2	2,0	2,1	2,8	2,9	2,9	3,8	4,0	4,1	4,0
<b>totale</b>	<b>2,2</b>	<b>2,2</b>	<b>2,0</b>	<b>1,8</b>	<b>2,0</b>	<b>2,8</b>	<b>2,9</b>	<b>3,0</b>	<b>3,9</b>	<b>4,3</b>	<b>4,4</b>	<b>4,3</b>
<b>Bergamo</b>												
maschi	1,8	1,3	1,2	1,0	1,4	2,2	2,2	2,2	3,2	4,0	4,2	3,5
femmine	2,1	2,3	2,1	1,7	1,8	1,7	1,7	2,0	4,0	3,8	3,5	2,8
<b>totale</b>	<b>1,9</b>	<b>1,8</b>	<b>1,6</b>	<b>1,3</b>	<b>1,6</b>	<b>1,9</b>	<b>2,0</b>	<b>2,1</b>	<b>3,6</b>	<b>3,9</b>	<b>3,9</b>	<b>3,0</b>

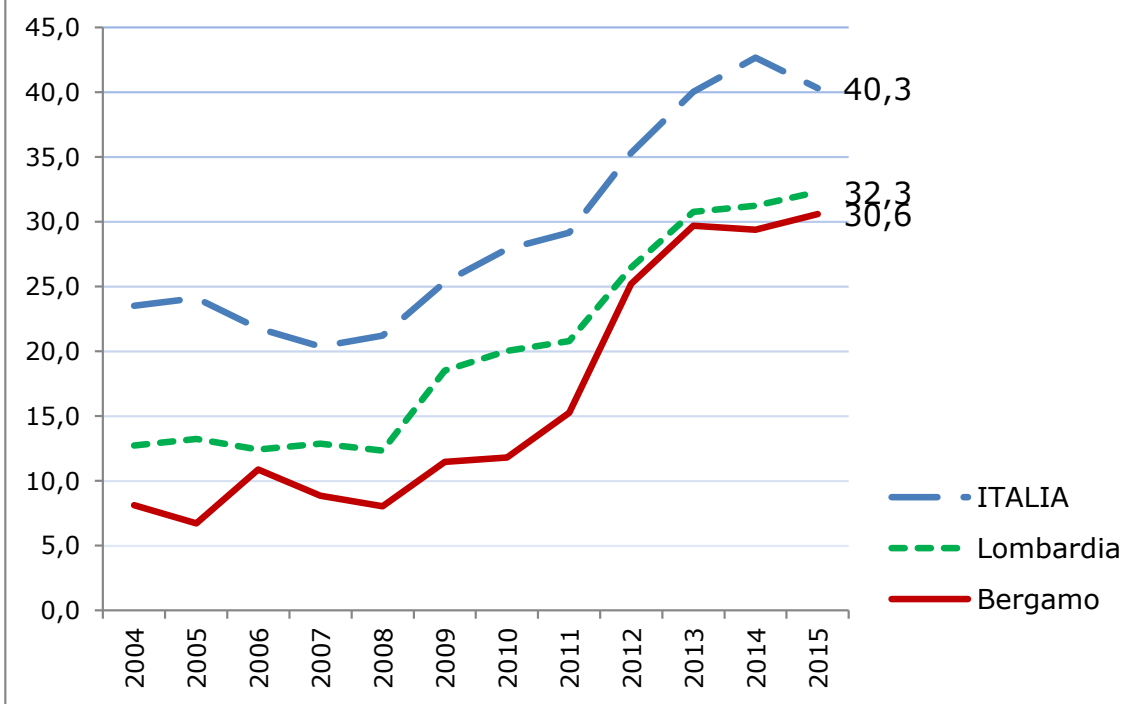
Servizio Studi CCIAA di Bergamo su dati di fonte ISTAT, Indagine Forze di Lavoro (serie popolazione non rivista)



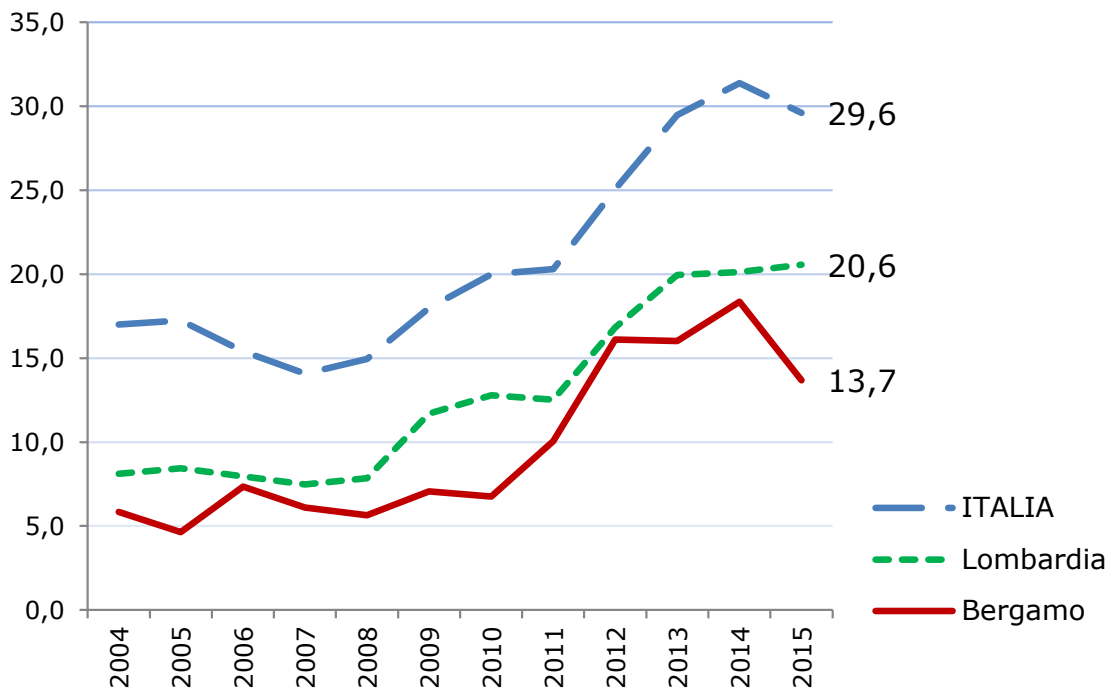
### Tasso di disoccupazione femminile



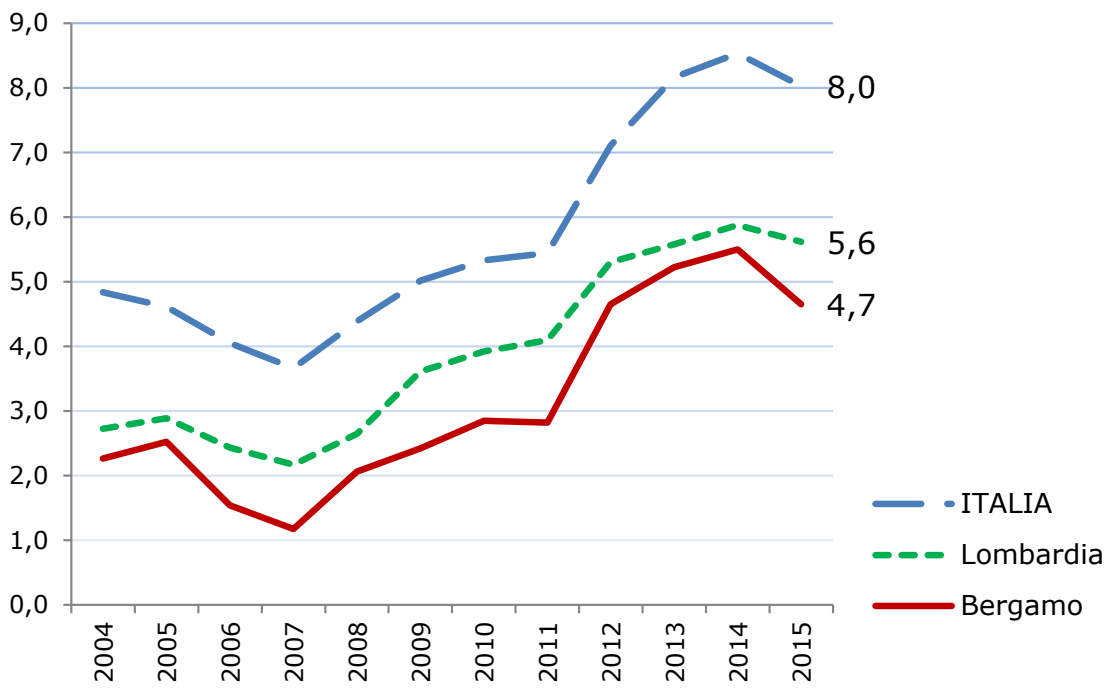
### Tasso di disoccupazione (15-24 anni)



### Tasso di disoccupazione (18-29 anni)



### Tasso di disoccupazione (35+ anni)



### Tasso di disoccupazione per classe di età (% della forza lavoro).

<b>ITALIA</b>	2004	2005	2006	2007	2008	2009	2010	2011	2012	2013	2014	2015
15+ anni	8,0	7,7	6,8	6,1	6,7	7,7	8,4	8,4	10,7	12,1	12,7	11,9
15-24 anni	23,5	24,1	21,8	20,4	21,2	25,3	27,9	29,2	35,3	40,0	42,7	40,3
15-29 anni	17,5	17,7	15,8	14,5	15,3	18,3	20,3	20,5	25,4	29,8	31,6	29,9
15-64 anni	8,1	7,8	6,9	6,2	6,8	7,9	8,5	8,5	10,8	12,3	12,9	12,1
15-74 anni	8,0	7,7	6,8	6,1	6,7	7,8	8,4	8,4	10,7	12,2	12,7	11,9
18-29 anni	17,0	17,2	15,4	14,1	15,0	18,0	20,0	20,3	25,1	29,5	31,4	29,6
20-24 anni	20,9	21,2	19,4	18,0	18,4	22,6	24,8	26,0	31,7	36,5	39,3	37,4
25-34 anni	10,3	10,2	9,1	8,3	8,9	10,6	11,9	11,7	14,9	17,7	18,6	17,8
35+ anni	4,8	4,6	4,1	3,7	4,4	5,0	5,3	5,4	7,1	8,2	8,5	8,0
35-44 anni	5,7	5,6	5,0	4,6	5,4	6,2	6,5	6,7	8,6	9,8	10,6	9,8
45-54 anni	4,1	3,9	3,5	3,1	3,8	4,5	4,9	5,0	6,7	8,0	8,4	8,0
55-64 anni	4,2	3,5	2,9	2,4	3,1	3,4	3,6	3,8	5,3	5,7	5,5	5,5

<b>Lombardia</b>	2004	2005	2006	2007	2008	2009	2010	2011	2012	2013	2014	2015
15+ anni	4,1	4,1	3,7	3,4	3,7	5,3	5,5	5,7	7,4	8,0	8,2	7,9
15-24 anni	12,7	13,2	12,4	12,9	12,3	18,5	20,0	20,8	26,5	30,8	31,2	32,3
15-29 anni	8,6	8,9	8,2	7,9	8,3	12,2	13,0	12,9	17,2	20,1	20,3	20,8
15-64 anni	4,1	4,2	3,7	3,5	3,7	5,4	5,6	5,8	7,5	8,2	8,3	8,0
15-74 anni	4,1	4,1	3,7	3,4	3,7	5,3	5,6	5,7	7,4	8,0	8,2	7,9
18-29 anni	8,1	8,4	8,0	7,5	7,8	11,7	12,8	12,5	16,8	20,0	20,1	20,6
20-24 anni	9,6	10,4	10,3	9,8	8,4	14,9	16,6	16,6	21,6	26,6	27,0	29,3
25-34 anni	4,4	4,3	4,3	3,9	4,1	6,4	6,5	6,6	8,9	10,0	10,0	9,4
35+ anni	2,7	2,9	2,4	2,2	2,7	3,6	3,9	4,1	5,3	5,6	5,9	5,6
35-44 anni	2,7	3,3	2,7	2,5	2,5	4,1	4,4	4,5	6,1	6,3	6,3	6,1
45-54 anni	2,6	2,5	2,3	2,1	2,9	3,5	3,8	4,0	5,2	5,8	6,5	6,0
55-64 anni	3,2	2,7	2,2	1,6	2,6	2,7	3,1	3,6	3,8	3,8	4,3	4,3

<b>Bergamo</b>	2004	2005	2006	2007	2008	2009	2010	2011	2012	2013	2014	2015
15+ anni	3,5	3,3	3,0	2,5	3,0	3,7	3,7	4,1	6,9	7,4	7,4	5,8
15-24 anni	8,1	6,7	10,9	8,8	8,0	11,5	11,8	15,3	25,2	29,7	29,4	30,6
15-29 anni	6,4	4,9	7,2	6,3	6,2	7,6	7,0	10,0	16,3	16,4	18,3	14,2
15-74 anni	3,5	3,3	3,0	2,5	3,0	3,7	3,7	4,1	6,9	7,4	7,4	5,8
18-29 anni	5,8	4,6	7,3	6,1	5,6	7,1	6,8	10,1	16,1	16,0	18,3	13,7
25-34 anni	4,2	3,6	3,6	3,3	3,4	4,2	3,8	4,3	7,6	6,6	7,6	2,8
35+ anni	2,3	2,5	1,5	1,2	2,1	2,4	2,8	2,8	4,7	5,2	5,5	4,7

### Forze lavoro potenziali 15-74 anni (migliaia)

	2004	2005	2006	2007	2008	2009	2010	2011	2012	2013	2014	2015
<b>Italia</b>												
maschi	710	744	785	910	970	1.021	1.098	1.193	1.160	1.254	1.390	1.421
femmine	1.552	1.506	1.552	1.740	1.788	1.679	1.751	1.776	1.887	1.920	2.067	2.134
<b>totale</b>	<b>2.262</b>	<b>2.250</b>	<b>2.337</b>	<b>2.650</b>	<b>2.758</b>	<b>2.700</b>	<b>2.849</b>	<b>2.968</b>	<b>3.046</b>	<b>3.174</b>	<b>3.457</b>	<b>3.555</b>
<b>Lombardia</b>												
maschi	52	44	52	54	66	67	74	80	94	98	118	116
femmine	117	106	116	132	132	128	133	144	165	161	175	193
<b>totale</b>	<b>168</b>	<b>150</b>	<b>167</b>	<b>186</b>	<b>199</b>	<b>195</b>	<b>207</b>	<b>224</b>	<b>259</b>	<b>258</b>	<b>293</b>	<b>310</b>
<b>Bergamo</b>												
maschi	4,8	2,7	3,1	3,2	4,1	7,4	10,3	10,0	13,3	13,9	nd	nd
femmine	12,2	9,3	15,1	12,6	12,5	16,8	15,7	19,5	20,9	18,5	nd	nd
<b>totale</b>	<b>17,0</b>	<b>12,1</b>	<b>18,2</b>	<b>15,8</b>	<b>16,6</b>	<b>24,2</b>	<b>26,1</b>	<b>29,6</b>	<b>34,2</b>	<b>32,4</b>	nd	nd

Dalla definizione di disoccupati o persone in cerca di occupazione sono esclusi quanti pur privi di lavoro e interessati a lavorare non hanno compiuto azioni effettive di ricerca o non si dichiarano immediatamente disponibili a iniziare un'attività. La somma degli inattivi disponibili a lavorare e degli inattivi in cerca ma non subito disponibili rappresenta le cosiddette "forze di lavoro potenziali". Vedi: dati.istat.it "indicatori complementari sul mercato del lavoro".

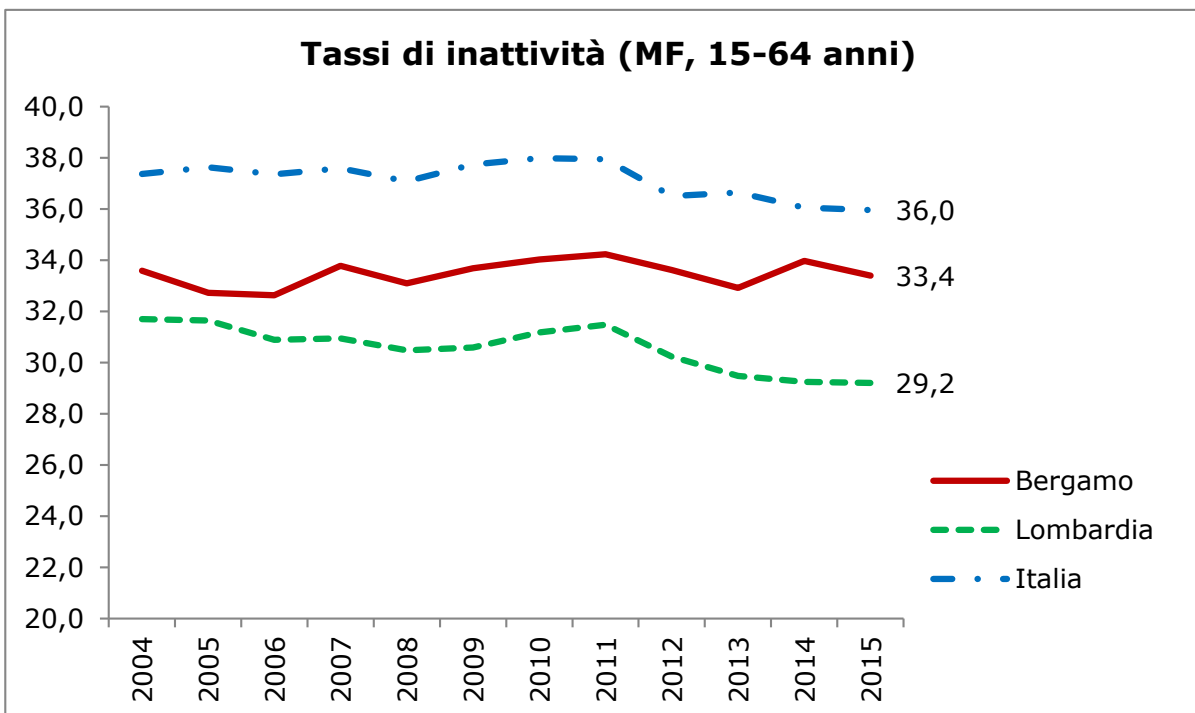
### Inattivi 15-64 anni (migliaia)

	2004	2005	2006	2007	2008	2009	2010	2011	2012	2013	2014	2015
<b>Italia</b>												
maschi	4.849	4.899	4.870	4.928	4.951	5.119	5.213	5.272	5.099	5.203	5.142	5.032
femmine	9.449	9.538	9.469	9.528	9.405	9.566	9.612	9.570	9.176	9.152	8.980	9.006
<b>totale</b>	<b>14.298</b>	<b>14.438</b>	<b>14.339</b>	<b>14.456</b>	<b>14.357</b>	<b>14.685</b>	<b>14.825</b>	<b>14.843</b>	<b>14.275</b>	<b>14.355</b>	<b>14.122</b>	<b>14.108</b>
<b>Lombardia</b>												
maschi	688	686	674	671	668	674	703	708	700	703	699	682
femmine	1.277	1.287	1.254	1.261	1.244	1.253	1.267	1.292	1.224	1.181	1.174	1.187
<b>totale</b>	<b>1.965</b>	<b>1.974</b>	<b>1.928</b>	<b>1.932</b>	<b>1.912</b>	<b>1.927</b>	<b>1.971</b>	<b>2.000</b>	<b>1.925</b>	<b>1.884</b>	<b>1.873</b>	<b>1.870</b>
<b>Bergamo</b>												
maschi	78	71	71	77	75	77	82	84	84	84	90	89
femmine	152	156	157	160	159	163	162	163	159	154	156	152
<b>totale</b>	<b>231</b>	<b>227</b>	<b>227</b>	<b>237</b>	<b>234</b>	<b>241</b>	<b>244</b>	<b>247</b>	<b>243</b>	<b>238</b>	<b>246</b>	<b>241</b>

### Tasso di inattività (inattivi in % su popolazione 15-64 anni)

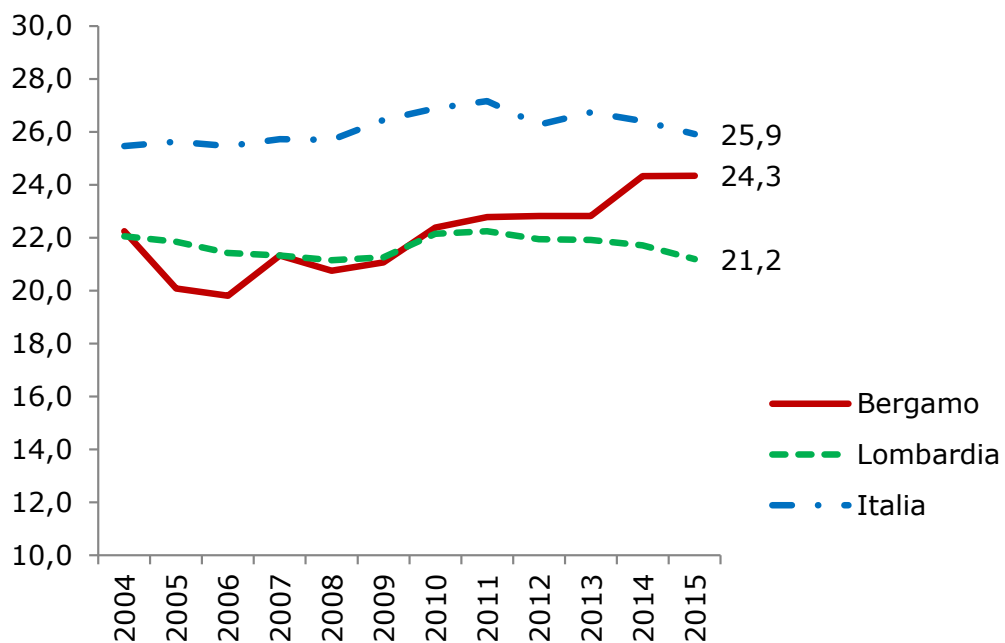
	2004	2005	2006	2007	2008	2009	2010	2011	2012	2013	2014	2015
<b>Italia</b>												
maschi	25,5	25,6	25,5	25,7	25,7	26,5	26,9	27,2	26,3	26,7	26,4	25,9
femmine	49,2	49,5	49,2	49,4	48,4	48,9	48,9	48,6	46,6	46,4	45,6	45,9
<b>totale</b>	<b>37,4</b>	<b>37,6</b>	<b>37,4</b>	<b>37,6</b>	<b>37,1</b>	<b>37,7</b>	<b>38,0</b>	<b>37,9</b>	<b>36,5</b>	<b>36,6</b>	<b>36,1</b>	<b>36,0</b>
<b>Lombardia</b>												
maschi	22,1	21,8	21,4	21,3	21,2	21,3	22,2	22,2	21,9	21,9	21,7	21,2
femmine	41,5	41,6	40,5	40,7	40,0	40,0	40,3	40,8	38,6	37,1	36,9	37,3
<b>totale</b>	<b>31,7</b>	<b>31,6</b>	<b>30,9</b>	<b>30,9</b>	<b>30,5</b>	<b>30,6</b>	<b>31,2</b>	<b>31,5</b>	<b>30,2</b>	<b>29,5</b>	<b>29,3</b>	<b>29,2</b>
<b>Bergamo</b>												
maschi	22,3	20,1	19,8	21,3	20,8	21,1	22,4	22,8	22,8	22,8	24,3	24,3
femmine	45,5	46,0	46,1	46,9	46,1	46,9	46,2	46,1	44,8	43,4	44,0	42,8
<b>totale</b>	<b>33,6</b>	<b>32,7</b>	<b>32,6</b>	<b>33,8</b>	<b>33,1</b>	<b>33,7</b>	<b>34,0</b>	<b>34,2</b>	<b>33,6</b>	<b>32,9</b>	<b>34,0</b>	<b>33,4</b>

Servizio Studi CCIAA di Bergamo su dati di fonte ISTAT, Indagine Forze di Lavoro

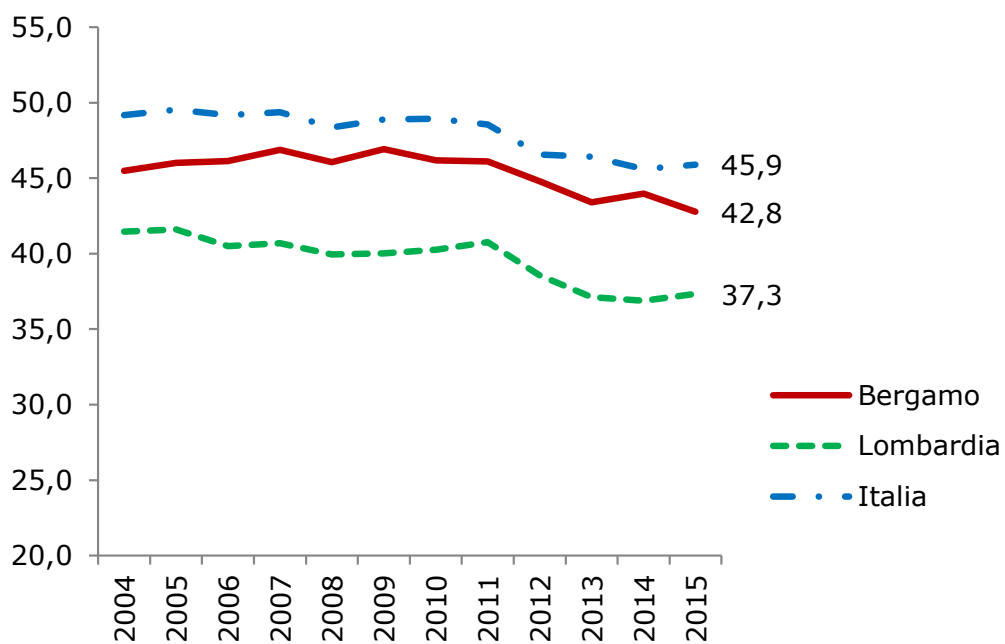




### Tassi di inattività maschili (15-64 anni)



### Tassi di inattività femminili (15-64 anni)



**Tasso di inattività (in % sulla popolazione della corrispondente classe di età)**
**Bergamo**

		2004	2005	2006	2007	2008	2009	2010	2011	2012	2013	2014	2015
Maschi	15 anni e più	33,8	32,4	32,0	32,9	33,2	34,0	35,3	35,9	36,6	36,6	38,4	38,9
	15-24 anni	47,5	51,0	49,7	53,7	56,4	58,9	64,1	62,2	62,6	60,3	67,8	67,6
	15-29 anni	31,9	32,6	32,9	36,9	35,2	39,9	45,3	46,5	45,1	43,5	50,0	53,9
	18-29 anni	22,4	23,9	22,0	24,4	23,2	26,8	32,6	33,6	31,3	31,0	37,4	42,8
	45-54 anni	10,8	4,7	3,3	2,6	3,9	4,9	5,5	3,7	5,6	7,5	8,8	8,2
	55-64 anni	62,3	58,7	62,1	60,8	59,9	54,1	50,6	53,6	51,9	47,7	41,8	38,7
Femmine	15 anni e più	57,3	57,9	58,1	58,9	58,3	59,1	58,5	58,6	57,8	56,7	57,4	56,8
	15-24 anni	50,7	58,9	64,6	63,4	62,4	63,5	72,4	74,7	72,2	70,8	79,7	79,9
	15-29 anni	38,0	43,9	48,9	49,5	47,5	50,5	54,6	56,9	55,2	56,6	63,2	61,0
	18-29 anni	27,0	31,8	38,6	40,9	36,9	40,9	45,3	48,7	46,3	46,2	54,8	51,9
	45-54 anni	45,1	41,6	38,4	42,6	39,7	40,5	38,9	40,1	34,1	31,6	34,1	34,4
	55-64 anni	91,3	87,0	80,6	86,7	88,5	79,7	79,6	78,7	78,3	74,9	68,1	68,1
Totale	15 anni e più	45,7	45,3	45,2	46,1	45,9	46,7	47,1	47,4	47,3	46,8	48,1	48,0
	15-24 anni	49,0	55,0	57,1	58,4	59,5	61,2	68,1	68,0	67,0	65,3	73,3	73,1
	15-29 anni	34,9	38,1	40,7	43,1	41,2	45,1	49,9	51,6	50,1	49,9	56,4	57,4
	18-29 anni	24,6	27,6	30,0	32,5	29,9	33,9	38,9	41,1	38,8	38,4	46,0	47,3
	45-54 anni	27,4	22,5	20,6	22,7	21,3	22,6	22,2	21,7	19,2	19,4	21,2	21,1
	55-64 anni	77,0	72,9	71,4	73,4	74,4	67,1	64,9	65,9	65,8	61,6	54,9	53,4

**Lombardia**

Maschi	15 anni e più	34,8	34,9	35,0	35,1	35,1	35,5	36,6	36,9	37,0	37,0	37,2	37,0
	15-24 anni	54,8	56,4	55,9	57,2	57,9	60,0	62,9	64,1	64,8	65,6	66,9	67,2
	15-29 anni	35,3	36,7	36,7	38,9	39,0	41,4	44,2	45,6	46,0	47,5	48,7	49,0
	18-29 anni	25,1	25,8	24,9	26,9	26,6	29,2	32,0	33,7	33,8	35,4	36,6	37,1
	45-54 anni	8,3	5,8	5,3	5,2	4,6	4,2	4,8	5,0	5,5	5,3	6,1	5,9
	55-64 anni	59,2	60,2	59,6	57,4	57,9	54,8	54,0	52,4	47,6	44,4	41,1	38,1
Femmine	15 anni e più	55,6	55,9	55,3	55,7	55,2	55,3	55,5	56,0	54,6	53,6	53,7	54,2
	15-24 anni	59,7	62,8	66,5	67,5	68,5	70,1	73,0	74,2	72,0	72,3	73,5	75,5
	15-29 anni	43,4	45,9	47,6	49,6	50,4	52,1	54,3	55,9	53,7	54,7	56,5	57,9
	18-29 anni	34,0	36,5	37,6	39,7	40,3	42,0	44,4	46,6	43,7	44,5	46,5	48,1
	45-54 anni	37,0	35,7	32,5	32,1	31,5	31,0	29,4	28,9	25,6	25,4	25,0	24,7
	55-64 anni	81,8	80,2	77,4	78,0	76,2	72,9	73,3	72,0	68,1	62,0	59,4	60,1
Totale	15 anni e più	45,5	45,8	45,5	45,7	45,5	45,7	46,4	46,8	46,1	45,6	45,7	45,8
	15-24 anni	57,2	59,5	61,0	62,2	63,0	64,9	67,8	69,0	68,3	68,9	70,1	71,2
	15-29 anni	39,3	41,2	42,1	44,1	44,6	46,7	49,2	50,7	49,8	51,0	52,5	53,3
	18-29 anni	29,5	31,1	31,1	33,2	33,3	35,5	38,2	40,0	38,7	39,9	41,4	42,5
	45-54 anni	22,7	20,9	19,0	18,7	18,0	17,6	17,2	17,0	15,6	15,3	15,5	15,2
	55-64 anni	70,8	70,5	68,8	67,9	67,3	64,1	63,9	62,5	58,1	53,4	50,5	49,4

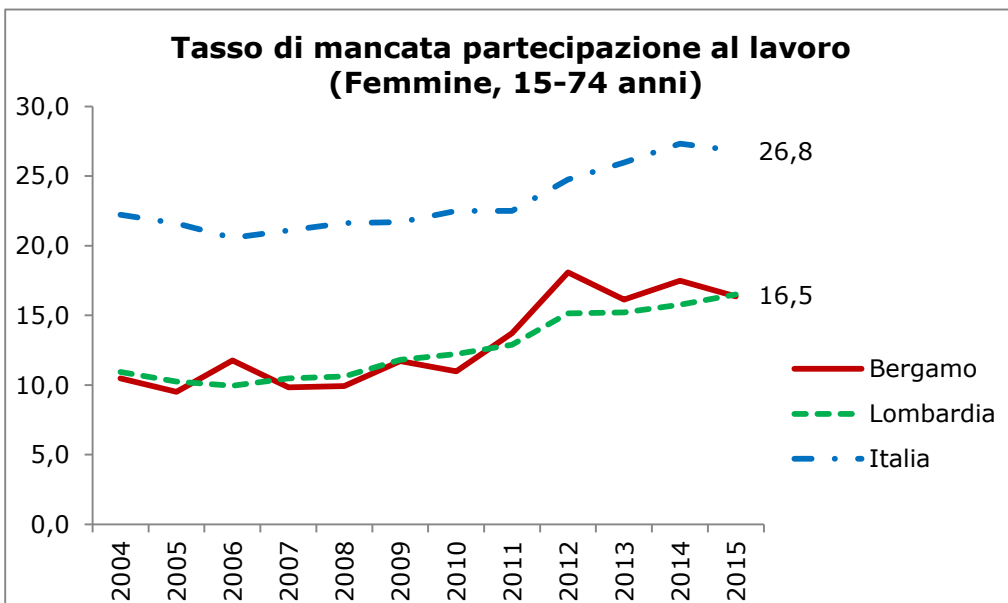
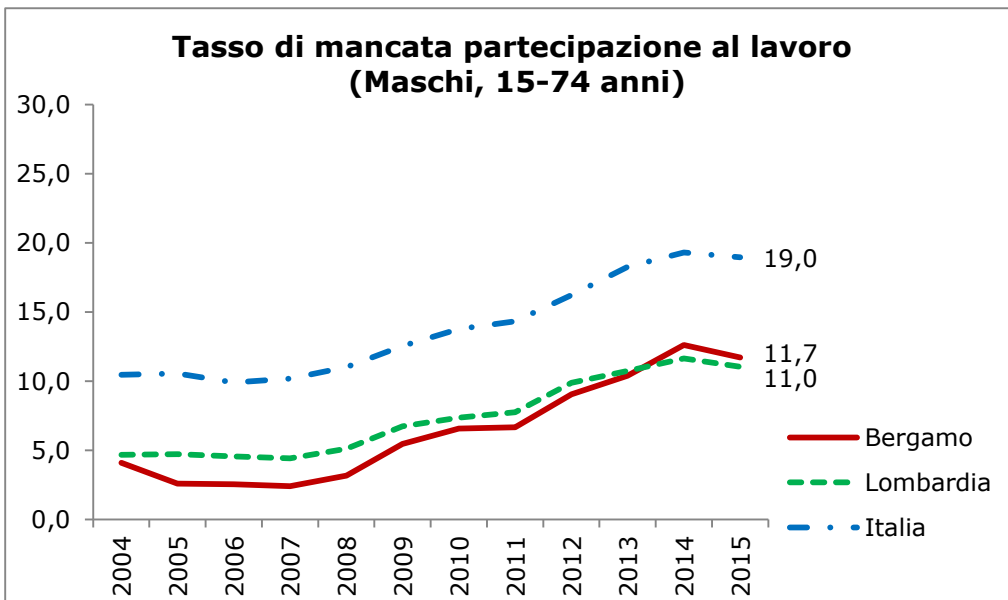
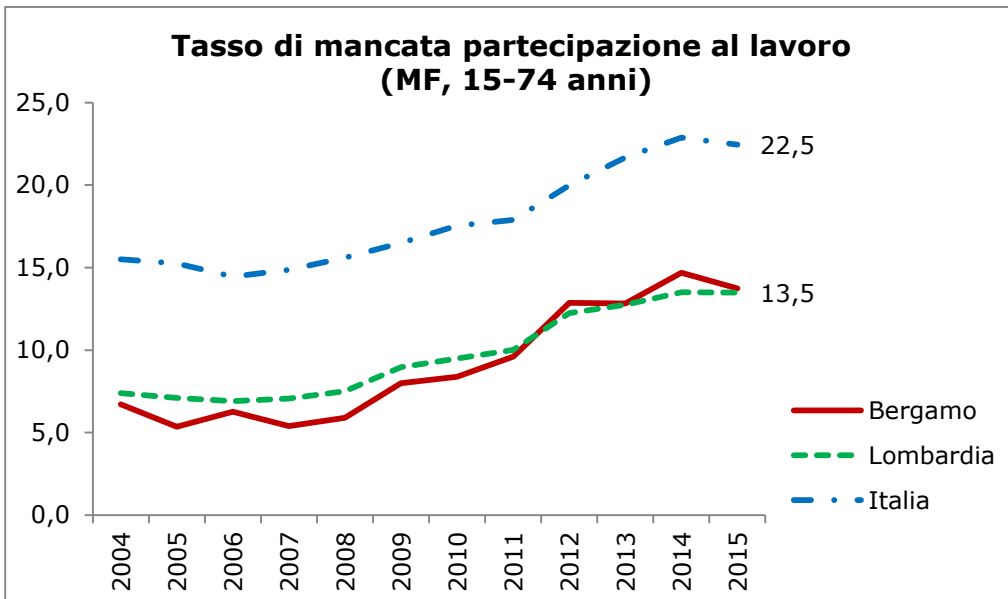
**Italia**

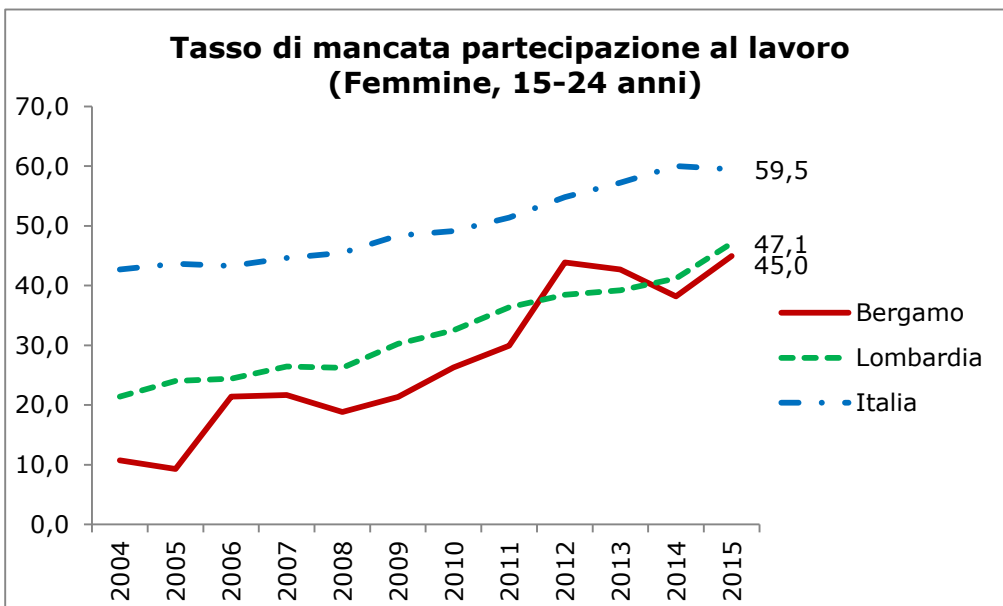
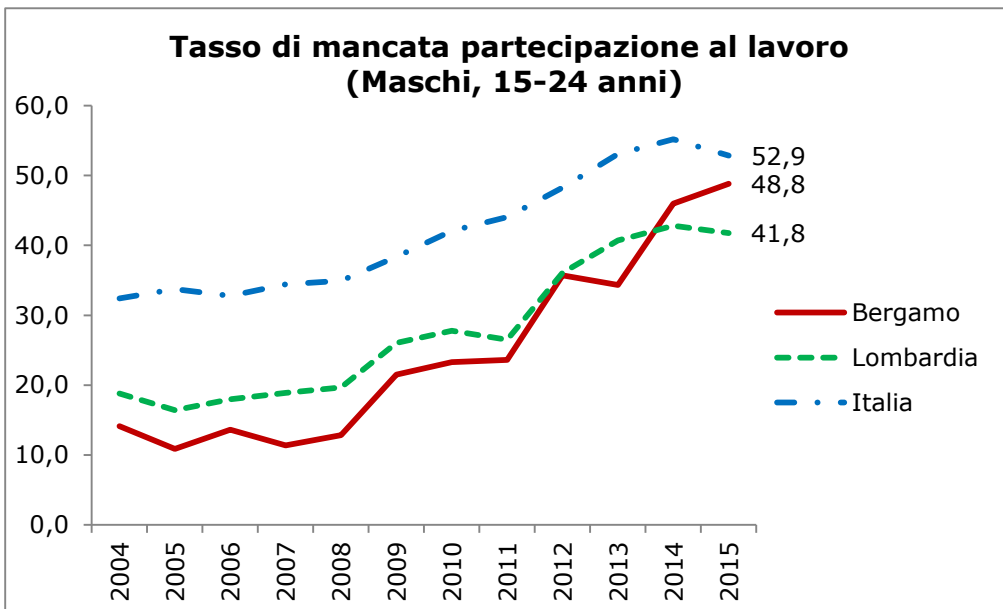
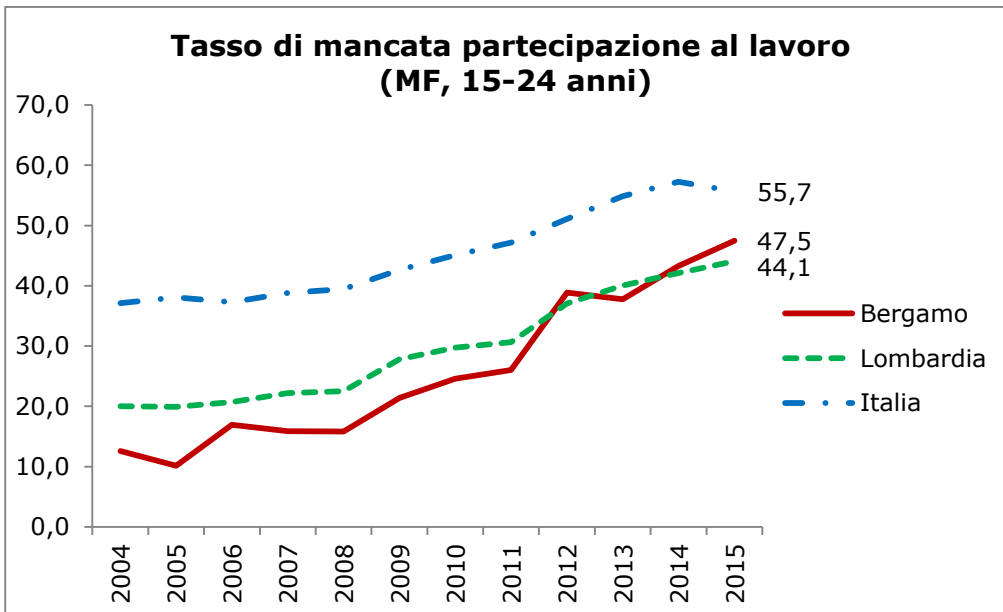
Maschi	15 anni e più	38,7	39,1	39,2	39,6	39,6	40,4	40,9	41,3	40,8	41,4	41,3	41,1
	15-24 anni	60,6	61,8	62,4	64,0	64,3	66,2	67,2	68,8	67,1	69,3	69,0	69,6
	15-29 anni	43,3	44,9	45,5	47,5	47,8	50,2	51,5	52,9	51,5	54,0	54,0	54,2
	15-34 anni	32,1	33,3	33,7	35,0	35,5	37,7	39,0	40,5	39,8	42,2	42,5	42,7
	18-29 anni	33,6	34,9	34,9	36,8	36,9	39,6	41,0	42,5	41,0	43,9	43,9	44,0
	35-64 anni	21,3	20,9	20,6	20,3	20,1	20,2	20,4	20,2	19,3	18,9	18,3	17,5
Femmine	15 anni e più	56,1	55,7	55,0	53,8	53,2	51,6	50,5	49,5	46,4	43,4	39,8	36,7
	15-24 anni	61,5	61,9	61,8	62,1	61,3	61,8	61,8	61,6	60,3	60,3	59,9	60,2
	15-29 anni	68,2	71,3	73,1	74,6	74,5	76,3	76,9	77,2	76,0	76,6	76,9	78,3
	15-34 anni	54,7	57,4	58,4	60,2	60,1	61,8	63,0	63,3	62,2	63,3	63,2	64,5
	18-29 anni	47,2	48,8	49,7	51,1	50,7	52,3	53,6	54,2	52,9	54,2	54,2	55,5
	35-64 anni	46,7	49,4	50,0	52,0	51,7	53,6	55,1	55,5	54,2	55,3	55,2	56,7
Totale	15 anni e più	50,4	50,0	48,9	48,4	47,1	47,1	46,5	45,8	43,4	42,7	41,5	41,4
	15-24 anni	43,7	43,5	41,7	40,7	39,3	39,8	38,8	38,2	35,8	35,8	35,8	35,6
	15-34 anni	79,5	78,5	77,5	76,6	75,4	74,0	73,1	71,2	67,8	65,3	61,7	60,4
	18-29 anni	50,5	50,9	50,9	51,2	50,9	51,5	51,8	51,9	50,9	51,2	50,9	51,0
	35-64 anni	64,3	66,4	67,7	69,2	69,3	71,2	71,9	72,9	71,4	72,9	72,9	73,8
	55-64 anni	49,0	51,1	51,9	53,8	53,9	55,9	57,2	58,0	56,7	58,5	58,5	59,2
Totale	15-24 anni	39,6	40,9	41,6	42,9	43,0	44,9	46,3	47,2	46,3	48,1	48,3	49,0
	18-29 anni	40,1	42,1	42,4	44,3	44,2	46,5	48,0	49,0	47,5	49,5	49,5	50,2
	35-64 anni	36,0	35,6	34,9	34,6	33,8	33,8	33,6	33,2	31,6	31,0	30,1	29,6
	45-54 anni	27,2	26,5	25,3	24,8	24,0	24,5	24,3	24,0	22,9	23,0	23,3	23,3
	55-64 anni	68,1	67,5	66,6	65,5	64,6	63,1	62,1	60,7	57,5	54,7	51,1	48,9

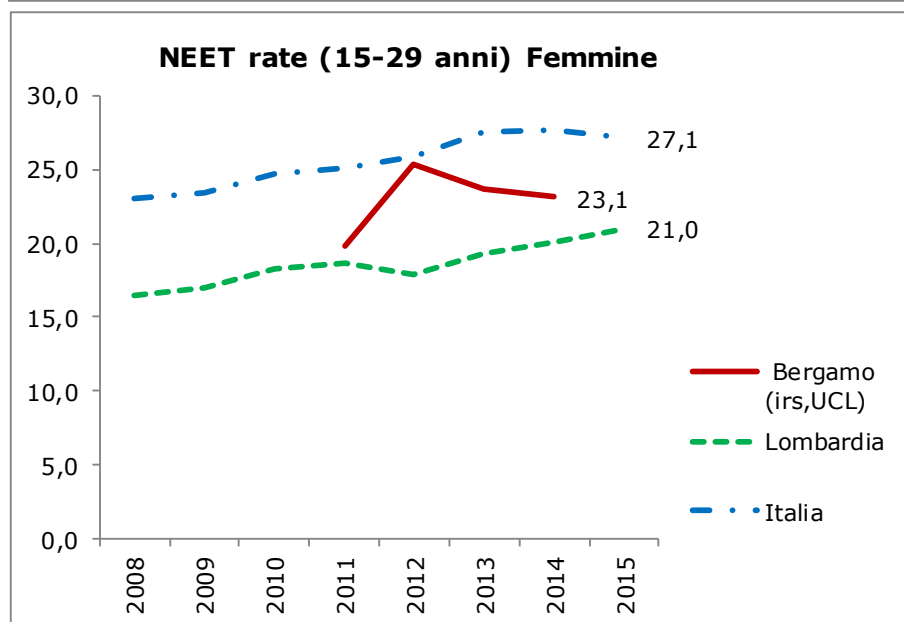
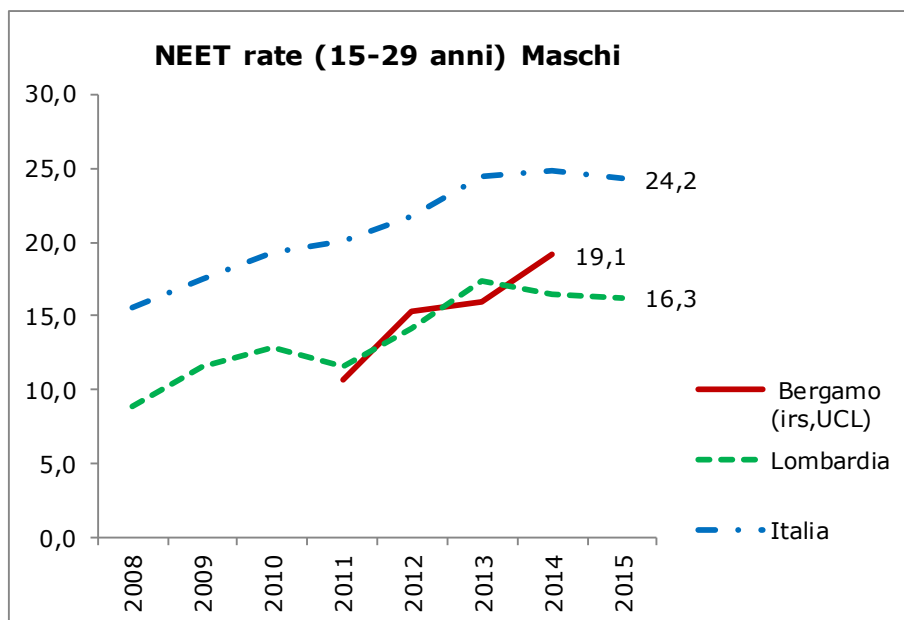
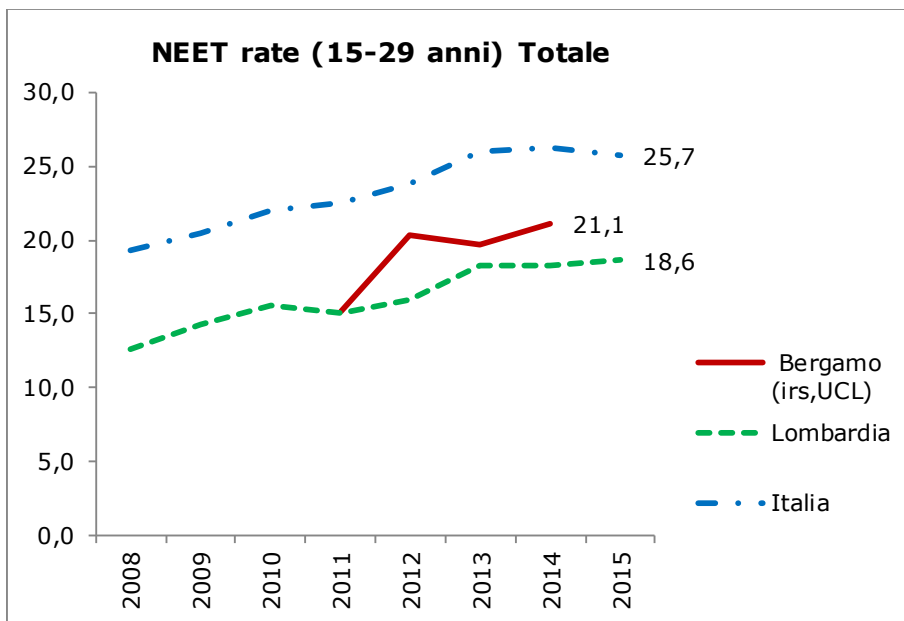
<b>Tasso di mancata partecipazione al lavoro (*)</b>													
<b>Italia</b>													
		2004	2005	2006	2007	2008	2009	2010	2011	2012	2013	2014	2015
maschi	15-24 anni	32,4	33,7	32,8	34,4	34,9	38,4	42,1	44,1	48,3	53,1	55,2	52,9
	15-34 anni	17,6	18,2	17,5	18,0	18,9	21,7	24,0	25,1	28,3	32,4	34,2	33,0
	15-74 anni	10,5	10,6	9,9	10,2	11,0	12,6	13,8	14,3	16,2	18,3	19,3	19,0
	25-34 anni	12,2	12,7	12,0	12,0	13,0	15,6	17,2	17,9	20,3	24,4	25,8	25,4
	35-54 anni	5,8	6,0	5,6	5,9	6,6	8,2	9,2	9,6	11,1	12,9	14,0	13,9
	55-74 anni	9,6	8,3	7,9	8,2	9,7	9,3	10,0	10,9	12,4	12,7	12,8	13,4
femmine	15-24 anni	42,7	43,6	43,3	44,6	45,5	48,4	49,1	51,4	54,8	57,2	60,0	59,5
	15-34 anni	28,7	28,6	27,2	27,8	28,3	30,2	32,1	32,8	35,2	38,3	39,9	39,8
	15-74 anni	22,2	21,6	20,6	21,1	21,6	21,7	22,5	22,5	24,8	26,0	27,3	26,8
	25-34 anni	18,4	17,9	17,2	17,9	18,5	18,2	18,8	19,0	21,3	22,4	24,2	23,6
	35-54 anni	16,0	13,4	13,7	14,5	15,9	13,0	13,3	12,8	15,6	14,9	15,2	15,5
	55-74 anni	37,1	38,1	37,3	38,8	39,5	42,6	45,1	47,2	51,1	54,9	57,2	55,7
totale	15-34 anni	22,6	22,9	21,8	22,4	23,1	25,5	27,6	28,5	31,4	35,1	36,7	36,1
	<b>15-74 anni</b>	<b>15,5</b>	<b>15,3</b>	<b>14,5</b>	<b>14,9</b>	<b>15,6</b>	<b>16,5</b>	<b>17,5</b>	<b>17,9</b>	<b>20,0</b>	<b>21,7</b>	<b>22,9</b>	<b>22,5</b>
	25-34 anni	17,3	17,6	16,5	16,6	17,3	19,5	21,4	21,8	23,9	27,7	29,0	28,9
	35-54 anni	11,2	11,1	10,6	11,1	11,9	12,6	13,4	13,7	15,7	17,2	18,7	18,3
	55-74 anni	11,8	10,0	9,9	10,4	11,9	10,6	11,2	11,6	13,6	13,5	13,7	14,2
<b>Lombardia</b>													
		2004	2005	2006	2007	2008	2009	2010	2011	2012	2013	2014	2015
maschi	15-24 anni	18,8	16,4	18,0	18,9	19,7	26,1	27,8	26,5	36,1	40,7	42,8	41,8
	15-34 anni	7,8	7,5	8,0	7,8	8,4	11,8	12,3	12,7	17,3	19,6	21,0	19,7
	15-74 anni	4,7	4,7	4,6	4,4	5,1	6,7	7,4	7,7	9,9	10,7	11,6	11,0
	25-34 anni	4,4	4,9	4,9	4,2	4,8	7,1	7,2	8,1	10,7	12,2	13,2	12,0
	35-54 anni	2,1	2,8	2,1	2,3	2,8	4,2	4,9	5,3	6,8	7,6	8,1	7,7
	55-74 anni	6,8	5,2	6,2	5,4	6,9	6,0	7,5	8,1	8,1	7,3	9,4	9,2
femmine	15-24 anni	21,4	24,0	24,4	26,5	26,3	30,3	32,5	36,4	38,4	39,2	41,2	47,1
	15-34 anni	13,1	12,1	12,0	12,9	12,3	15,9	16,5	18,4	19,6	22,0	22,1	23,9
	15-74 anni	10,9	10,3	10,0	10,5	10,6	11,8	12,2	12,9	15,2	15,2	15,8	16,5
	25-34 anni	10,4	8,5	8,5	8,9	8,3	11,8	12,2	13,5	13,8	16,7	16,2	16,7
	35-54 anni	9,0	8,9	8,8	8,9	9,0	9,9	10,4	10,6	13,5	13,2	14,0	14,1
	55-74 anni	13,5	10,7	9,2	11,5	14,5	9,5	10,1	10,1	12,8	9,8	11,1	13,0
totale	15-24 anni	20,0	19,9	20,7	22,2	22,5	27,8	29,8	30,6	37,1	40,1	42,1	44,1
	15-34 anni	10,2	9,6	9,8	10,1	10,2	13,6	14,2	15,3	18,4	20,7	21,5	21,6
	<b>15-74 anni</b>	<b>7,4</b>	<b>7,1</b>	<b>6,9</b>	<b>7,1</b>	<b>7,5</b>	<b>9,0</b>	<b>9,5</b>	<b>10,0</b>	<b>12,2</b>	<b>12,8</b>	<b>13,5</b>	<b>13,5</b>
	25-34 anni	7,1	6,5	6,5	6,4	6,4	9,2	9,5	10,6	12,2	14,3	14,6	14,1
	35-54 anni	5,1	5,4	5,0	5,2	5,6	6,7	7,3	7,7	9,8	10,2	10,8	10,6
	55-74 anni	8,9	7,1	7,3	7,5	9,7	7,3	8,4	8,8	9,9	8,4	10,1	10,7
<b>Bergamo</b>													
		2004	2005	2006	2007	2008	2009	2010	2011	2012	2013	2014	2015
maschi	15-24 anni	14,1	10,9	13,6	11,4	12,9	21,5	23,3	23,6	35,7	34,3	46,0	48,8
	15-34 anni	7,0	4,5	5,2	5,2	6,0	9,2	10,9	12,3	17,7	16,8	20,8	21,3
	15-74 anni	4,1	2,6	2,5	2,4	3,2	5,5	6,6	6,7	9,1	10,4	12,6	11,7
	25-34 anni	4,3	2,3	2,3	3,0	4,1	5,3	6,9	7,8	10,3	10,3	10,8	8,6
	35-54 anni	2,3	1,4	0,7	0,7	1,7	3,8	4,8	3,8	5,2	7,0	9,1	7,9
	55-74 anni	1,5	2,4	3,2	2,2	1,4	3,2	4,2	7,4	5,4	10,0	10,9	9,2
femmine	15-24 anni	10,7	9,3	21,4	21,7	18,8	21,3	26,3	29,9	43,9	42,7	38,2	45,0
	15-34 anni	11,0	9,7	13,4	11,5	9,3	15,0	12,0	15,4	19,8	21,9	18,5	16,8
	15-74 anni	10,5	9,5	11,8	9,8	9,9	11,7	11,0	13,7	18,1	16,1	17,5	16,4
	25-34 anni	11,1	9,9	10,7	8,0	5,6	12,4	7,8	11,9	13,0	15,5	14,0	10,6
	35-54 anni	9,0	9,7	11,1	8,5	9,1	10,1	11,0	13,4	17,3	12,8	17,9	16,5
	55-74 anni	24,3	5,4	7,5	10,7	22,9	6,9	6,2	7,8	16,3	16,0	12,6	14,6
totale	15-24 anni	12,6	10,1	16,9	15,9	15,8	21,4	24,6	26,0	38,9	37,7	43,3	47,5
	15-34 anni	8,7	6,8	8,6	8,0	7,5	11,7	11,4	13,8	18,7	19,1	19,8	19,2
	<b>15-74 anni</b>	<b>6,7</b>	<b>5,4</b>	<b>6,3</b>	<b>5,4</b>	<b>5,9</b>	<b>8,0</b>	<b>8,4</b>	<b>9,6</b>	<b>12,9</b>	<b>12,8</b>	<b>14,7</b>	<b>13,7</b>
	25-34 anni	7,3	5,6	5,8	5,3	4,7	8,3	7,3	9,8	11,6	12,6	12,4	9,6
	35-54 anni	5,1	4,6	4,8	3,8	4,6	6,3	7,3	7,7	10,2	9,5	12,9	11,6
	55-74 anni	6,5	3,2	4,6	4,1	7,0	4,3	4,8	7,5	9,1	12,1	11,5	11,1

(\*) L'indicatore, riferito alla popolazione tra 15 e 74 anni, pone al numeratore i disoccupati e gli inattivi che non cercano lavoro ma sarebbero disponibili a lavorare e al denominatore questi ultimi più le forze lavoro (insieme di occupati e disoccupati)

(segue)







**I giovani tra i 15 e i 29 anni di età a Bergamo (valori assoluti e tassi specifici). Dati medi 2014**

		val. ass.	tassi
Giovani residenti tra 15 e 29 anni di età		167.442	
Attivi e tasso di attività (% pop)		73.005	43,6
F-L	Occupati e tasso di occupazione (% pop)	59.609	35,6
	Disoccupati e tasso di disoccupazione (% FL)	13.395	18,3
Neet (no lavoro, studio, formazione) (% pop)		35.290	21,1
Inattivi e tasso di inattività (% pop)		94.437	56,4
		val. ass.	% pop 15-29
NEET	Occupati	59.609	35,6
	Disoccupati	13.395	8,0
	Né studio né formazione	21.895	13,1
	Inattivi in formazione/studio	72.543	43,3
		167.442	100,0

CCIAA BG su microdati FL Istat

